

EUTRAC Datenbus Stromschiene 3-Phasen Aufbauschiene + Datenbus 4000mm - schwarz  
225-402



## STAMMDATEN

Artikel-Typ	Produkt
GTIN	4062029104165
Type / Modell	225-402
Einheit Inhalt	Stück
Einheit Bestellung	Stück
Inhaltsmenge	1 Stück
Preisbezugsmenge	1
Mindestbestellmenge	1 Stück
Bestellschritt	1 Stück
Zolltarifnummer	85369001

## LOGISTISCHE DATEN (INKL. GRUNDVERPACKUNG)

Gewicht

3.76 kg

## BESCHREIBUNG

EUTRAC 7-Leiter Aufbauschiene 4000mm schwarz für drei Stromkreise + Datenbus, stranggepresstes Aluminiumprofil, 2 PVC-Trägerprofile mit je zwei 2,5mm<sup>2</sup> Kupferleitern + einem PVC-Trägerprofil mit je zwei 1mm<sup>2</sup> vernickelten Kupferleitern, 3 Stromkreisen, Schutzleiter über das Aluminiumprofil + 2 Datenleiter, bauseitige Längen Anpassung durch Sägen, Rückschneiden oder Biegen der Kupferleiter nicht notwendig, vorgestanzte Befestigungslöcher, für den Gebrauch im Handbereich zugelassen, Einbindung in Gebäudemanagementsysteme möglich, Einhaltung der Sicherheitskleinspannungsrichtlinie (SELV nach EN 60950) durch Adapter mit Datenbusabgriff incl. SELV-Sicherheitsbaustein.

## MERKMALE

### ETIM 8.0: Stromschiene (EC000101)

Anzahl der Gruppen/Phasen	3
Nennspannung	240 V - 400 V
Max. elektrische Belastbarkeit pro Phase	16 W
Busfähig	Ja
Form	rechteckig
Werkstoff	Aluminium
Ausführung der Oberfläche	-
Farbe	schwarz
Aufbau	Ja
Einbau	Nein
Geeignet für Pendelaufhängung	Ja
Biegbar	Nein
Länge	4000 mm
Breite	36 mm
Höhe	32 mm
Außendurchmesser	-
Einbaubreite	-
Einbautiefe	-
Schutzklasse	I

## WEITERE ARTIKEL

### Zubehör



555 0 1217 2

EUTRAC Endkappe für 3-Phasen Aufbauschiene - schwarz 555 0 1217 2



555 2 1201 2

EUTRAC Datenbus Einspeiser für 3-Phasen Aufbauschiene + Datenbus, Schutzleiter rechts - schwarz 555 2 1201 2



555 2 1202 2

EUTRAC Datenbus Einspeiser für 3-Phasen Aufbauschiene + Datenbus, Schutzleiter links - schwarz 555 2 1202 2



555 2 1206 2

EUTRAC Datenbus Verbinder für 3-Phasen Aufbauschiene + Datenbus, elektrischer Längsverbinder - schwarz 555 2 1206 2



555 2 1208 2

EUTRAC Datenbus I- Verbinder für 3-Phasen Aufbauschiene + Datenbus, mit Einspeisemöglichkeit - schwarz 555 2 1208 2



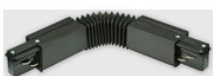
555 2 1209 2

EUTRAC Datenbus L-Verbinder für 3-Phasen Aufbauschiene, Schutzleiter außen, mit Einspeisemöglichkeit - schwarz 555 2 1209 2



555 2 1210 2

EUTRAC Datenbus L-Verbinder für 3-Phasen Aufbauschiene, Schutzleiter innen, mit Einspeisemöglichkeit - schwarz 555 2 1210 2



555 2 1211 2

EUTRAC Datenbus Flexverbinder für 3-Phasen Aufbauschiene + Datenbus, flexibler elektrischer Eckverbinder, 30°-330° - schwarz 555 2 1211 2



555 2 1212 2

EUTRAC DatenbusT-Verbinder für 3-Phasen Aufbauschiene, Schutzleiter innen, rechts, mit Einspeisemöglichkeit - schwarz 555 2 1212 2

---



555 2 1213 2

EUTRAC DatenbusT-Verbinder für 3-Phasen Aufbauschiene, Schutzleiter innen, links, mit Einspeisemöglichkeit - schwarz 555 2 1213 2

---



555 2 1214 2

EUTRAC DatenbusT-Verbinder für 3-Phasen Aufbauschiene, Schutzleiter aussen, rechts, mit Einspeisemöglichkeit - schwarz 555 2 1214 2

---



555 2 1215 2

EUTRAC DatenbusT-Verbinder für 3-Phasen Aufbauschiene, Schutzleiter aussen, links, mit Einspeisemöglichkeit - schwarz 555 2 1215 2

---



555 2 1216 2

EUTRAC Datenbus X-Verbinder für 3-Phasen Aufbauschiene + Datenbus, X-Verbinder mit Einspeisemöglichkeit-schwarz 555 2 1216 2

---



555 2 5203 2

EUTRAC Datenbus Mitteleinspeiser für 3-Phasen Aufbauschiene und Einbauschiene + Datenbus - schwarz 555 2 5203 2

---



88-888-2

EUTRAC Abdeckprofil für 3-Phasen Aufbau und Einbauschiene - schwarz 88-888-2

---



99-759-2

EUTRAC Datenbus Multi-Adapter für 3-Phasen Aufbau und  
Einbauschiene + Datenbus, 50N - schwarz 99-759-2