

EUTRAC Stromschiene 3-Phasen Aufbauschiene 1000mm - schwarz 25-102



STAMMDATEN

Artikel-Typ	Produkt
GTIN	4062029103410
Type / Modell	25-102
Einheit Inhalt	Stück
Einheit Bestellung	Stück
Inhaltsmenge	1 Stück
Preisbezugsmenge	1
Mindestbestellmenge	1 Stück
Bestellschritt	1 Stück
Zolltarifnummer	85369001

LOGISTISCHE DATEN (INKL. GRUNDVERPACKUNG)

Gewicht	0.94 kg
---------	---------

BESCHREIBUNG

EUTRAC 5-Leiter Aufbauschiene 1000mm schwarz für 3 Stromkreise, stranggepresstes Aluminiumprofil, 2 PVC-Trägerprofile mit je zwei 2, 5mm² Kupferleitern, 3 Stromkreise, Schutzleiter über das Aluminiumprofil, bauseitige Längenanpassung durch Sägen, Rückschneiden oder Biegen der Kupferleiter nicht notwendig, vorgestanzte Befestigungslöcher, für den Gebrauch im Handbereich zugelassen, EUTRAC Adaptor mit Datenbusabgriff über Phasenabgriff in Schiene ohne Datenbus einsetzbar, Datenbus-Funktionalität ist dann nicht verfügbar.

MERKMALE

ETIM 8.0: Stromschiene (EC000101)

Anzahl der Gruppen/Phasen	3
Nennspannung	240 V - 400 V
Max. elektrische Belastbarkeit pro Phase	16 W
Busfähig	Nein
Form	rechteckig
Werkstoff	Aluminium
Ausführung der Oberfläche	matt
Farbe	schwarz
Aufbau	Ja
Einbau	Nein
Geeignet für Pendelaufhängung	Ja
Biegebar	Nein
Länge	1000 mm
Breite	36 mm
Höhe	32 mm
Außendurchmesser	-
Einbaubreite	-
Einbautiefe	-
Schutzklasse	I

WEITERE ARTIKEL

Zubehör



555 0 1217 2

EUTRAC Endkappe für 3-Phasen Aufbauschiene - schwarz 555 0 1217 2



555 1 1201 2

EUTRAC Einspeiser für 3-Phasen Aufbauschiene, Schutzleiter rechts -
schwarz 555 1 1201 2



555 1 1202 2

EUTRAC Einspeiser für 3-Phasen Aufbauschiene, Schutzleiter links -
schwarz 555 1 1202 2



555 1 1206 2

EUTRAC Verbinder für 3-Phasen Aufbauschiene, elektrischer
Längsverbinder - schwarz 555 1 1206 2



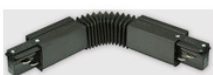
555 1 1209 2

EUTRAC L-Verbinder für 3-Phasen Aufbauschiene, Schutzleiter außen, mit
Einspeisemöglichkeit - schwarz 555 1 1209 2



555 1 1210 2

EUTRAC L-Verbinder für 3-Phasen Aufbauschiene, Schutzleiter innen, mit
Einspeisemöglichkeit - schwarz 555 1 1210 2



555 1 1211 2

EUTRAC Flexverbinder für 3-Phasen Aufbauschiene, flexibler elektrischer
Eckverbinder, 30°-330° - schwarz 555 1 1211 2



555 1 1212 2

EUTRAC T-Verbinder für 3-Phasen Aufbauschiene, Schutzleiter innen, rechts, mit Einspeisemöglichkeit - schwarz 555 1 1212 2



555 1 1213 2

EUTRAC T-Verbinder für 3-Phasen Aufbauschiene, Schutzleiter innen, links, mit Einspeisemöglichkeit - schwarz 555 1 1213 2



555 1 1214 2

EUTRAC T-Verbinder für 3-Phasen Aufbauschiene, Schutzleiter aussen, rechts, mit Einspeisemöglichkeit - schwarz 555 1 1214 2



555 1 1215 2

EUTRAC T-Verbinder für 3-Phasen Aufbauschiene, Schutzleiter aussen, links, mit Einspeisemöglichkeit - schwarz 555 1 1215 2



555 1 1216 2

EUTRAC X-Verbinder für 3-Phasen Aufbauschiene, mit Einspeisemöglichkeit - schwarz 555 1 1216 2



555 1 5203 2

EUTRAC Mitteneinspeiser für 3-Phasen Aufbauschiene und Einbauschiene - schwarz 555 1 5203 2



99-067-2

EUTRAC Haken für Stahlseile bis 2mm - schwarz 99-067-2



99-095-2

EUTRAC Steckdosen Multi-Adapter für 3-Phasen Aufbau und Einbauschiene, 50N - schwarz 99-095-2



99-099-2

EUTRAC Mechanischer Universaladapter zum Befestigen von schweren Bügelstrahlern und anderen Leuchten, 100N - schwarz 99-099-2



AA1100108

Seilabhangung für EUTRAC geeignet für 3-Phasen Aufbauschiene, inkl. Pendelclip, Stahlseil und Deckenbefestigung 1500 mm - schwarz AA1100108



AA1100109

Seilabhängung für EUTRAC geeignet für 3-Phasen Aufbauschiene, inkl. Pendelclip, Stahlseil und Deckenbefestigung 3000 mm - schwarz
AA1100109



AA1100110

Seilabhängung für EUTRAC geeignet für 3-Phasen Aufbauschiene, inkl. Pendelclip, Stahlseil und Deckenbefestigung 6200 mm - schwarz
AA1100110



AA1100121

Seilabhängung für GLOBAL Trac Pro für 3-Phasen Aufbauschiene, inkl. Pendelclip, Stahlseil und Deckenbefestigung 1500 mm - schwarz
AA1100121



AA1100122

Seilabhängung für GLOBAL Trac Pro für 3-Phasen Aufbauschiene, inkl. Pendelclip, Stahlseil und Deckenbefestigung 3000 mm - schwarz
AA1100122



AA1100123

Seilabhängung für GLOBAL Trac Pro für 3-Phasen Aufbauschiene, inkl. Pendelclip, Stahlseil und Deckenbefestigung 6200 mm - schwarz
AA1100123



AA1100128

Seilabhängung zu verwenden mit Pendelclip zu verwenden mit Pendelclip M13 oder Stoßstellenverbinder schwarz 1500mm AA1100128



AA1100129

Seilabhängung zu verwenden mit Pendelclip zu verwenden mit Pendelclip M13 oder Stoßstellenverbinder schwarz 3000mm AA1100129



AA1100130

Seilabhängung zu verwenden mit Pendelclip zu verwenden mit Pendelclip M13 oder Stoßstellenverbinder schwarz 6200mm AA1100130



AA1100132

Stahlseil mit Schlaufe Drahtseil 7x7, Ø 1,5mm mit Schlaufe. Seilfestigkeitsklasse: 1770 N/mm² nach EN-12385-4, 3000 mm - silber AA1100132



AA1100133

Stahlseil mit Schlaufe Drahtseil 7x7, Ø 1,5mm mit Schlaufe. Seilfestigkeitsklasse: 1770 N/mm² nach EN-12385-4, 5000 mm - silber AA1100133



AA1100134

Stahlseil mit Schlaufe Drahtseil 7x7, Ø 1,5mm mit Schlaufe. Seilfestigkeitsklasse: 1770 N/mm² nach EN-12385-4, 6200 mm silber AA1100134



AA1100136

Drahtseilhalter für Drahtseile 1,0 - 1,5 mm Haken mit Aushängesicherung - vernickelt AA1100136



AA1100139

Halteclip für T-Schiene DC-003 mit Mutter ISO 4032 M6 für Deckenclip 99-018 - verzinkt AA1100139



AA1100140

Montageset, Kombination Deckenclip DC-001 mit EUTRAC Klammer zur Montage bei Mineralfaserdecken mit sichtbaren Trägerprofilen - verzinkt AA1100140



AA1100149

Drahtseilhalter / Gripper 15 passend für EUTRAC 3-Phasenschiene,
schwarz für Drahtseile 1,0 - 1,5 mm - schwarz AA1100149

Zubehör für



555 0 1217 2

EUTRAC Endkappe für 3-Phasen Aufbauschiene - schwarz 555 0 1217 2



555 1 1201 2

EUTRAC Einspeiser für 3-Phasen Aufbauschiene, Schutzleiter rechts -
schwarz 555 1 1201 2



555 1 1202 2

EUTRAC Einspeiser für 3-Phasen Aufbauschiene, Schutzleiter links -
schwarz 555 1 1202 2



555 1 1206 2

EUTRAC Verbinder für 3-Phasen Aufbauschiene, elektrischer
Längsverbinder - schwarz 555 1 1206 2



555 1 1208 2

EUTRAC I-Verbinder für 3-Phasen Aufbauschiene, mit
Einspeisemöglichkeit - schwarz 555 1 1208 2



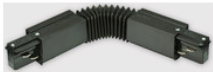
555 1 1209 2

EUTRAC L-Verbinder für 3-Phasen Aufbauschiene, Schutzleiter außen, mit Einspeisemöglichkeit - schwarz 555 1 1209 2



555 1 1210 2

EUTRAC L-Verbinder für 3-Phasen Aufbauschiene, Schutzleiter innen, mit Einspeisemöglichkeit - schwarz 555 1 1210 2



555 1 1211 2

EUTRAC Flexverbinder für 3-Phasen Aufbauschiene, flexibler elektrischer Eckverbinder, 30°-330° - schwarz 555 1 1211 2



555 1 1212 2

EUTRAC T-Verbinder für 3-Phasen Aufbauschiene, Schutzleiter innen, rechts, mit Einspeisemöglichkeit - schwarz 555 1 1212 2



555 1 1213 2

EUTRAC T-Verbinder für 3-Phasen Aufbauschiene, Schutzleiter innen, links, mit Einspeisemöglichkeit - schwarz 555 1 1213 2



555 1 1214 2

EUTRAC T-Verbinder für 3-Phasen Aufbauschiene, Schutzleiter aussen, rechts, mit Einspeisemöglichkeit - schwarz 555 1 1214 2



555 1 1215 2

EUTRAC T-Verbinder für 3-Phasen Aufbauschiene, Schutzleiter aussen, links, mit Einspeisemöglichkeit - schwarz 555 1 1215 2



555 1 1216 2
EUTRAC X-Verbinder für 3-Phasen Aufbauschiene, mit
Einspeisemöglichkeit - schwarz 555 1 1216 2



555 1 5203 2
EUTRAC Mitteneinspeiser für 3-Phasen Aufbauschiene und
Einbauschiene - schwarz 555 1 5203 2



99-067-2
EUTRAC Haken für Stahlseile bis 2mm - schwarz 99-067-2



99-095-2
EUTRAC Steckdosen Multi-Adapter für 3-Phasen Aufbau und
Einbauschiene, 50N - schwarz 99-095-2



99-099-2

EUTRAC Mechanischer Universaladapter zum befestigen von schweren Bügelstrahlern und anderen Leuchten, 100N - schwarz 99-099-2



AA1100100

ECO Abhängeset inkl. Stahlseil und Deckenbefestigung, verwendbar ohne Pendelclip 1500 mm - silber AA1100100



AA1100101

ECO Abhängeset inkl. Stahlseil und Deckenbefestigung, verwendbar ohne Pendelclip 3000 mm - silber AA1100101



AA1100102

ECO Abhängeset inkl. Stahlseil und Deckenbefestigung, verwendbar ohne Pendelclip 6200 mm - silber AA1100102



AA1100108

Seilabhängung für EUTRAC geeignet für 3-Phasen Aufbauschiene, inkl. Pendelclip, Stahlseil und Deckenbefestigung 1500 mm - schwarz AA1100108



AA1100109

Seilabhängung für EUTRAC geeignet für 3-Phasen Aufbauschiene, inkl. Pendelclip, Stahlseil und Deckenbefestigung 3000 mm - schwarz AA1100109



AA1100110

Seilabhängung für EUTRAC geeignet für 3-Phasen Aufbauschiene, inkl. Pendelclip, Stahlseil und Deckenbefestigung 6200 mm - schwarz
AA1100110



AA1100132

Stahlseil mit Schlaufe Drahtseil 7x7, Ø 1,5mm mit Schlaufe.
Seilfestigkeitsklasse: 1770 N/mm² nach EN-12385-4, 3000 mm - silber
AA1100132



AA1100133

Stahlseil mit Schlaufe Drahtseil 7x7, Ø 1,5mm mit Schlaufe.
Seilfestigkeitsklasse: 1770 N/mm² nach EN-12385-4, 5000 mm - silber
AA1100133



AA1100134

Stahlseil mit Schlaufe Drahtseil 7x7, Ø 1,5mm mit Schlaufe.
Seilfestigkeitsklasse: 1770 N/mm² nach EN-12385-4, 6200 mm silber
AA1100134



AA1100136

Drahtseilhalter für Drahtseile 1,0 - 1,5 mm Haken mit Aushängesicherung
- vernickelt AA1100136



AA1100139

Halteclip für T-Schiene DC-003 mit Mutter ISO 4032 M6 für Deckenclip 99-018 - verzinkt AA1100139



AA1100140

Montageset, Kombination Deckenclip DC-001 mit EUTRAC Klammer zur Montage bei Mineralfaserdecken mit sichtbaren Trägerprofilen - verzinkt AA1100140



AA1100149

Drahtseilhalter / Gripper 15 passend für EUTRAC 3-Phasenschienen, schwarz für Drahtseile 1,0 - 1,5 mm - schwarz AA1100149