

PRODUKTDATENBLATT

DL UGR19 PFM DN155 14 W 840 WT IP54 ZBVR

DOWNLIGHT UGR19 ZIGBEE | Blendarme Downlights, geeignet für Bildschirmarbeitsplätze und Zigbee 3.0 Technologie



Anwendungsgebiete

- Geeignet für Büroanwendungen, insbesondere Bildschirmarbeitsplätze
- Direkter Ersatz für Leuchten mit Kompaktleuchtstofflampen
- Gänge / Flure
- Bäder, Küchen und überdachte Aussenbereiche
- Allgemeinbeleuchtung

Produktvorteile

- Geeignete Leuchte für VIVARES und andere Zigbee 3.0 Licht Management Systeme
- Gute Entblendung (UGR < 19) und Cut-Off-Winkel bis 30° für eine komfortable Innenbeleuchtung
- Einfache und schnelle Installation dank einer Anschlußbox mit 5-poliger, werkzeugloser Anschlußklemme
- Flimmerarmes Licht
- Geeignet für Verwendung in staubigen und feuchten Umgebungen dank hoher Schutzart
- 5 Jahre Garantie

Produkteigenschaften

- IoT-fähige Leuchte mit Zigbee 3.0 Technologie
- Gehäusematerial: Aluminium mit Hochglanzreflektor
- Schutzart: IP54 (raumseitig) / IP20 (rückseitig)
- Anschlussbox mit Steckklemme für werkzeuglosen Anschluss



- Durchverdrahtung möglich

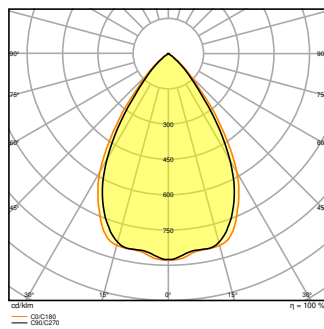
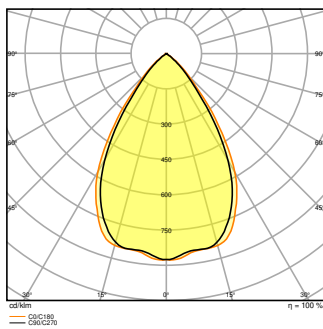
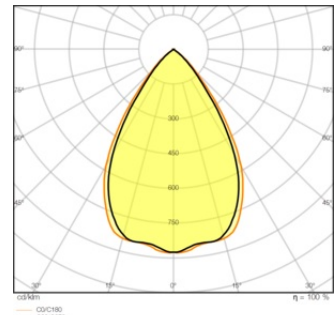
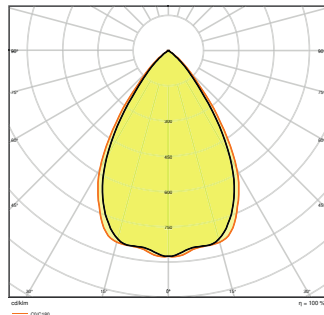
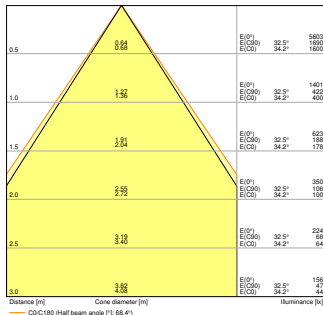
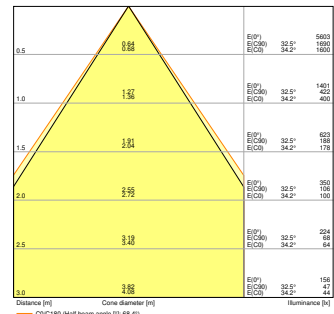
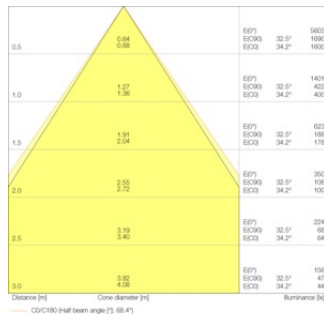
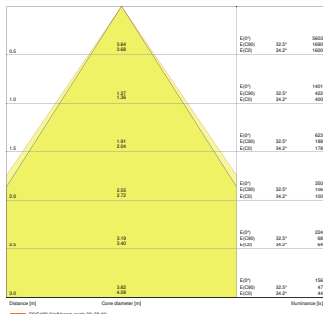
TECHNISCHE DATEN

Elektrische Daten

Nennleistung	14,00 W
Nennspannung	220...240 V
Netzfrequenz	50...60 Hz
Nennstrom	80 mA
Einschaltstrom	30 A
Einschaltstromdauer T_{h50}	200 μ s
Max. Anzahl der Leuchten Leitungsschutzschalter B16	120
Max. Anz. Leucht. an Sicherungsaut. C10 A	80
Max. Anzahl der Leuchten Leitungsschutzschalter C16	120
Netzleistungsfaktor λ	$\geq 0,90$
Oberschwingungsgehalt	< 20 %
Schutzklasse	II
Betriebsart	Externer LED-Treiber

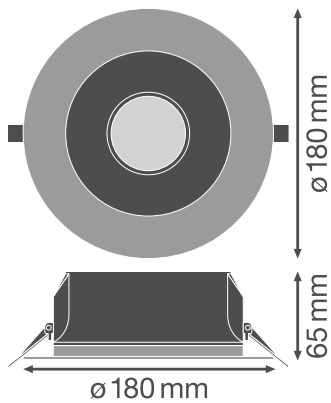
Photometrische Daten

Lichtstrom	1600 lm
Lichtausbeute	115 lm/W
Farbtemperatur	4000 K
Lichtfarbe (Bezeichnung)	Kalt weiß
Farbwiedergabeindex Ra	≥ 80
Standardabweichung des Farbabgleichs	≤ 5 sdc
Lichtstärke	-
Flimmerarm	Ja
Flimmer-Messgröße (Pst LM)	-
Messgröße für Stroboskop-Effekte (SVM)	-
Photobiologische Risikogruppe gemäß EN62778	RG1
Photobiologische Risikogruppe gemäß EN62471	RG0
Ausstrahlungswinkel	65 °
UGR	< 19



Maße & Gewicht

Durchmesser	180,00 mm
Höhe	65,00 mm
Produktgewicht	650,00 g



Materialien & Farben

Produktfarbe	Weiß
Gehäusefarbe	Weiß
Gehäusematerial	Aluminium
Material Abdeckung	Polycarbonat (PC)
Material der lichtemittierenden Fläche	Polykarbonat (PC)
Glühdrahtprüfung nach IEC 60695-2-12	650 °C
Quecksilbergehalt der Lampe	0.0 mg

Anwendung & Installation

Umgebungstemperaturbereich	-20...+45 °C
Lagertemperaturbereich	-40...+70 °C
Anschlussart	Schraubenlose-Anschlussklemme, 5-Pole (L, N, PE, DA+, DA-)
Schutzart	IP54/IP20
Schutzklasse IK (Stoßfestigkeitsgrad)	IK03
Dimmbar	Ja
Art der Dimmung	ZIGBEE
Montageart	Einbau
Montageort	Decke
Anwendungsumgebung	Innenanwendungen
Einbaudurchmesser	155,0 mm
Einbautiefe	100 mm
LED-Modul austauschbar	Nicht austauschbar
Mit Leuchtmittel	Ja

Lebensdauer

Lebensdauer L70/B50 bei 25 °C	70000 h ¹⁾
Lebensdauer L80/B10 bei 25 °C	60000 h ¹⁾
Lebensdauer L90/B10 bei 25 °C	40000 h
Anzahl der Schaltzyklen	100000

¹⁾ t[h]: L70 / B50 @ 25 °C (Ta), t[h]: L80 / B10 @ 25 °C (Ta), t[h]: L90 / B10 @ 25 °C (Ta)

Vorschaltgerät

Ausgangsstrom	450 mA
EVG - Ausgangs-Rippelstrom	≤ 10 %
EVG - Länge	180 mm
EVG - Breite	44 mm
EVG - Höhe	33 mm

Zertifikate & Standards

Normen	CE / CB / ENEC / TÜV SÜD / EAC
Leuchte mit begrenzter Oberflächentemperatur "D-Zeichen"	Nein
Ballwurfsicher	Nein





Zusätzliche Produktdaten

Anzahl Leuchtmittel	Not relevant
---------------------	--------------

TECHNISCHE AUSSTATTUNG

- Externes Vorschaltgerät enthalten

DOWNLOADS

Dokumente und Zertifikate	
	User instruction
	Addon Technical Information
	Installation guide
	Packaging insert

Dokumente und Zertifikate



Declarations Of Conformity CE



Declarations Of Conformity UKCA

Fotometrische und lichttechnische Planungsdateien



IES file (IES)



LDT file (Eulumdat)



ULD file (DIALux)



ROLF file (RELUX)



UGR file (UGR table)



LDC typ cone



LDC typ polar

CAD/BIM Dateien



BIM_Revit_3D



CAD_STEP_3D

Ausschreibungstexte



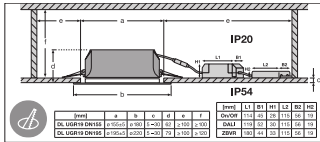
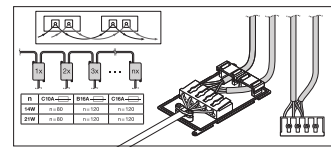
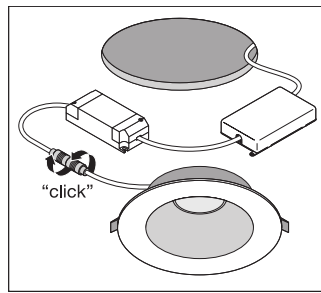
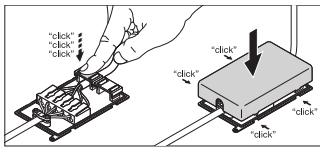
Ausschreibungstexte

VERPACKUNGSMITTEL

EAN	Verpackungseinheit (Stück pro Einheit)	Abmessungen (Länge x Breite x Höhe)	Bruttogewicht	Volumen
4058075459892	Faltschachtel 1	215 mm x 84 mm x 219 mm	850.00 g	3.96 dm ³
4058075459908	Versandschachtel 24	526 mm x 449 mm x 468 mm	21806.00 g	110.53 dm ³

Die genannten Produktnummern beschreiben die kleinste bestellbare Mengeneinheit. Eine Versandeinheit kann mehrere Einzelprodukte beinhalten. Als Bestellmenge verwenden Sie bitte das Ein- oder Mehrfache einer Versandeinheit.

WEITERE KATALOGINFORMATIONEN



Referenzen / Verweise

- Zur Garantie siehe www.ledvance.de/garantie

Haftungsausschluss

Änderungen und Irrtümer vorbehalten. Vergewissern Sie sich, dass Sie immer den neuesten Stand verwenden.