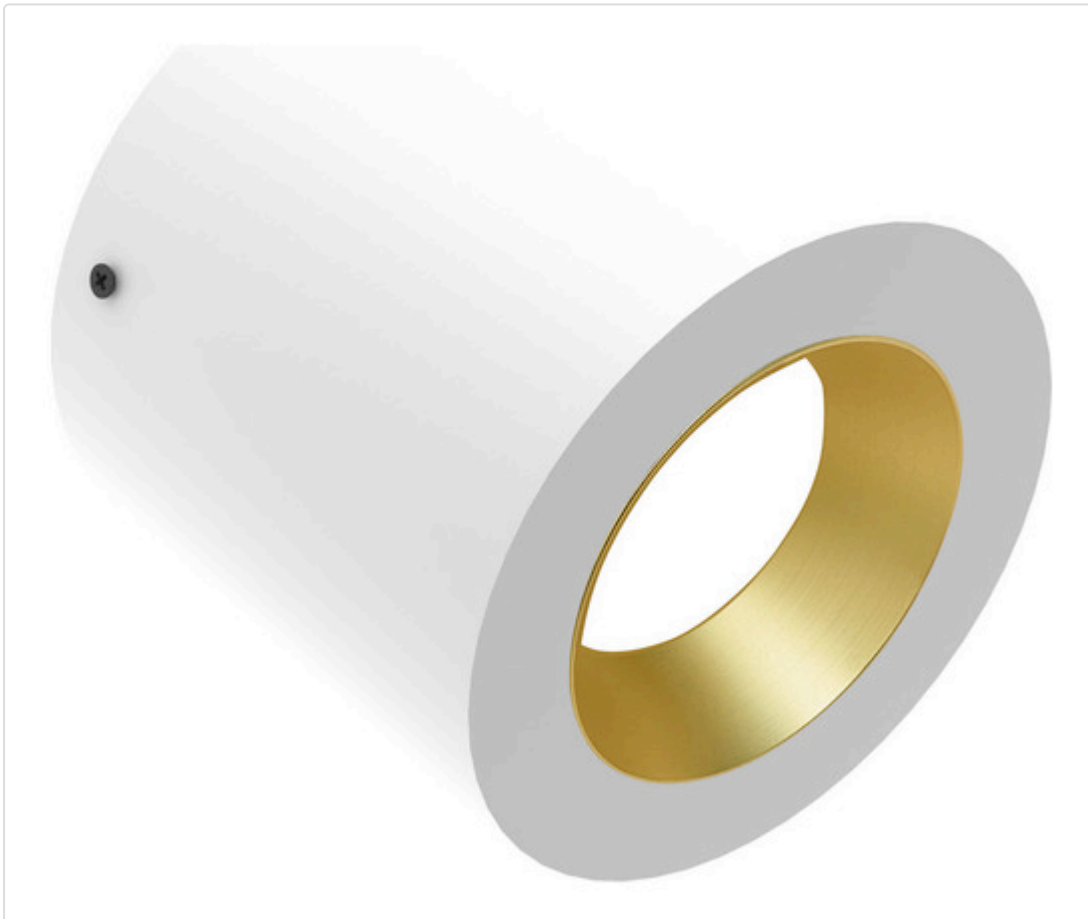


LED Aufbauleuchte rund, starr, Vector CL 100 HV Phasenabsch. weiss/kupfer 10W 40°  
3000K CRI93 7B2A03645C02



## STAMMDATEN

|                     |                  |
|---------------------|------------------|
| Artikel-Typ         | Produkt          |
| GTIN                | 8716197064092    |
| Type / Modell       | Vector CL 100 HV |
| Einheit Inhalt      | Stück            |
| Einheit Bestellung  | Stück            |
| Inhaltsmenge        | 1 Stück          |
| Preisbezugsmenge    | 1                |
| Mindestbestellmenge | 1 Stück          |
| Bestellschritt      | 1 Stück          |
| Ursprungsland       | n1               |
| Zolltarifnummer     | 94051190         |

## LOGISTISCHE DATEN (INKL. GRUNDVERPACKUNG)

Gewicht 0.415 kg

## BESCHREIBUNG

LED Deckenaufbauleuchte für dekorative Beleuchtung. Gleichmäßige Ausleuchtung durch Linse, Reflektor oder Diffusor. Schutzblende aus Polycarbonat. Farbtoleranz 3 SDCM. Lichtstromrückgang nach 70.000h L80/B50. Interner Chip für reduziertes Flickern. 220-240V Netzspannung - Betriebsgerät nicht notwendig. Dimmbar mittels Phasen- und Phasenabschnittsdimmer. 7 Jahre Garantie. Netto 800lm

## MERKMALE

### ETIM 8.0: Downlight/Strahler/Flutlicht (EC001744)

|                                   |                   |
|-----------------------------------|-------------------|
| Geeignet für Anbaumontage         | Ja                |
| Geeignet für Einbaumontage        | Nein              |
| Geeignet für Wandmontage          | Ja                |
| Geeignet für Pendelaufhängung     | Nein              |
| Geeignet für Deckenmontage        | Ja                |
| Geeignet für Traversenmontage     | Nein              |
| Geeignet für Podest-/Bodenmontage | Nein              |
| Geeignet für Stromschienenmontage | Nein              |
| Geeignet für Klemmmontage         | Nein              |
| Geeignet für Seilsystem           | Nein              |
| Verstellbarkeit                   | nicht verstellbar |
| Mit Bewegungsmelder               | Nein              |
| Mit Lichtsensor                   | Nein              |
| Leuchtmittel                      | LED austauschbar  |
| Mit Leuchtmittel                  | Ja                |
| Geeignet für Leuchtmittelanzahl   | 1                 |
| Fassung                           | ohne              |
| Werkstoff des Gehäuses            | Aluminium         |
| Oberflächenschutz                 | pulverbeschichtet |

|  |                           |
|--|---------------------------|
| Gehäusefarbe                             | mehrfarbig                |
| Werkstoff der Abdeckung                  | Kunststoff<br>transparent |
| Oberfläche gebürstet                     | Nein                      |
| Spannungsart                             | AC                        |
| Nennspannung                             | -                         |
| LED-Nennstrom bei Konstantstrom          | -                         |
| Betriebsgerät                            | nicht<br>erforderlich     |
| Mit Betriebsgerät                        | Nein                      |
| Austauschbares Betriebsgerät             | Nein                      |
| Dimmung abhängig vom Betriebsgerät       | Ja                        |
| Dimmung 0-10 V                           | Nein                      |
| Dimmung 1-10 V                           | Nein                      |
| Dimmung DALI-2                           | Nein                      |
| Dimmung DALI                             | Ja                        |
| Dimmung DMX                              | Nein                      |
| Dimmung DSI                              | Nein                      |
| Dimmung Potentiometer (geräteintegriert) | Nein                      |
| Dimmung GPRS                             | Nein                      |
| Dimmung LineSwitch                       | Nein                      |
| Dimmung herstellerepezifisch             | Nein                      |
| Dimmung Netzspannungsmodulation          | Nein                      |
| Dimmung Phasenabschnitt                  | Ja                        |
| Dimmung Phasenanschnitt                  | Nein                      |
| Dimmung programmierbar                   | Nein                      |
| Dimmung RF                               | Nein                      |
| Dimmung Sine Wave Reduction              | Nein                      |
| Dimmung Touch and Dim                    | Nein                      |
| Dimmung Zigbee                           | Nein                      |
| Dimmung mit Push-button                  | Nein                      |
| Ohne Dimmfunktion                        | Nein                      |
| Reflektor                                | ohne                      |

|  |                           |
|--|---------------------------|
| Lichtverteiler   | -                         |
| Lichtverteilung  | symmetrisch               |
| Ausstrahlungswinkel  | mediumstrahlend<br>21-40° |
| Lichtaustritt  | -                         |
| Energieeffizienzklasse   | sonstige                  |
| Energieeffizienzklasse des fest eingebauten Leuchtmittels                        | sonstige                  |
| Energieeffizienzklasse des mitgelieferten austauschbaren Leuchtmittels           | -                         |
| Klirrfaktor (THD)  | -                         |
| Bemessungslebensdauer L70/B50 bei 25 °C  | 70000 h                   |
| Bemessungslebensdauer L80/B10 bei 25 °C  | -                         |
| Lichtstromrückgang bei mittl. Nutzungsdauer 35.000 h bei 25 °C Umgebungstemp.    | -                         |
| Lichtstromrückgang bei mittl. Nutzungsdauer 50.000 h bei 25 °C Umgebungstemp.    | 10 %                      |
| Lichtstromrückgang bei mittl. Nutzungsdauer 100.000 h bei 25 °C Umgebungstemp.   | -                         |
| Ausfallrate bei mittl. Nutzungsdauer von 35.000 h bei 25 °C Umgebungstemp. (tq)  | -                         |
| Ausfallrate bei mittl. Nutzungsdauer von 50.000 h bei 25 °C Umgebungstemp. (tq)  | 50 %                      |
| Ausfallrate bei mittl. Nutzungsdauer von 100.000 h bei 25 °C Umgebungstemp. (tq) | -                         |
| Konstant-Lichtstrom-Regelung   | Nein                      |
| Schutzart (IP)   | IP20                      |
| Schutzart (NEMA)   | -                         |
| Schlagfestigkeit   | IK03                      |
| Schutzklasse   | I                         |
| Bemessungsumgebungstemperatur nach IEC62722-2-1                                  | -20 °C - 45 °C            |
| Geeignet für Lampenleistung  | -                         |
| Max. Systemleistung  | 10 W                      |
| Lichtfarbe   | weiß                      |
| Farbtemperatur   | 3000 K - 3000 K           |
| Farbwiedergabeindex CRI  | 90-100                    |

|  |                 |
|--|-----------------|
| Lichtstrom   | 800 lm - 800 lm |
| Bemessungslichtstrom nach IEC 62722-2-1                  | -               |
| Lichtstärke  | -               |
| Leistungsfaktor  | 0.97            |
| Flimmerwert Pst LM                                       | -               |
| Farbtemperatur einstellbar                               | nein            |
| Lichtstrom einstellbar                                   | Stufen          |
| Ausstrahlungswinkel einstellbar                          | nein            |
| Stroboskopeffektwert SVM                                 | -               |
| Breite   | -               |
| Höhe/Tiefe   | 92 mm           |
| Länge  | -               |
| Außendurchmesser   | 103 mm          |
| Einbaubreite   | -               |
| Einbauhöhe/-tiefe  | -               |
| Einbaulänge  | -               |
| Einbaudurchmesser  | -               |
| Art der Verdrahtung                                      | Abschluss       |
| Polzahl  | 2               |
| Leiterquerschnitt  | -               |
| Anschließbarer Leiterquerschnitt                         | -               |
| Anschlussart   | Steckklemme     |
| Leuchte mit begrenzter Oberflächentemperatur "D-Zeichen" | Nein            |
| Max. Anzahl der Leuchten Leitungsschutzschalter B16      | -               |
| Max. Anzahl der Leuchten Leitungsschutzschalter C16      | -               |
| Notstromversorgung integriert                            | Nein            |
| Glühdrahtprüfung nach IEC 60695-2-11                     | ohne            |
| Leuchtenlichtausbeute                                    | 80 lm/W         |
| Photobiologische Sicherheit nach EN 62471                | RG1             |
| Bildschirmarbeitsplatztauglich nach EN 12464-1           | Ja              |
| Abdeckung der Leuchte mit Wärmedämmmaterial möglich      | Nein            |
| IFTTT-Unterstützung verfügbar                            | Nein            |

---

|                                 |       |
|---------------------------------|-------|
| Farbkonsistenz (McAdam-Ellipse) | SDCM3 |
| Blendbegrenzung (UGR)           | 15    |
| Kompatibel mit Apple HomeKit    | Nein  |
| Kompatibel mit Google Assistant | Nein  |
| Kompatibel mit Amazon Alexa     | Nein  |