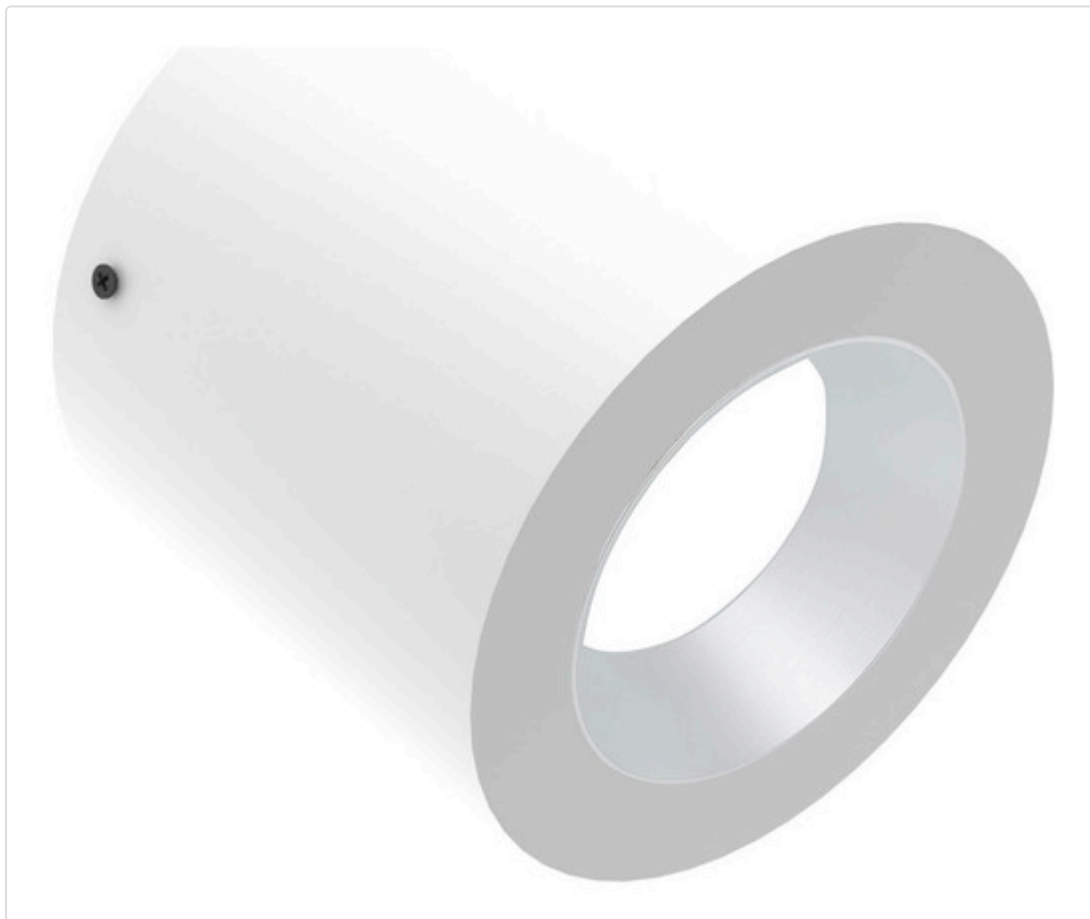


LED Aufbauleuchte rund, starr, Vector CL 100 HV Phasenabsch. weiss/weiss 10W 80° 3000K CRI93 7B2A03655C02



## STAMMDATEN

Artikel-Typ	Produkt
GTIN	8716197272664
Type / Modell	Vector CL 100 HV
Einheit Inhalt	Stück
Einheit Bestellung	Stück
Inhaltsmenge	1 Stück
Preisbezugsmenge	1
Mindestbestellmenge	1 Stück
Bestellschritt	1 Stück
Ursprungsland	n1
Zolltarifnummer	94051190

## LOGISTISCHE DATEN (INKL. GRUNDVERPACKUNG)

Gewicht 0.415 kg

## BESCHREIBUNG

LED Deckenaufbauleuchte für dekorative Beleuchtung. Gleichmäßige Ausleuchtung durch Linse, Reflektor oder Diffusor. Schutzblende aus Polycarbonat. Farbtoleranz 3 SDCM. Lichtstromrückgang nach 70.000h L80/B50. Interner Chip für reduziertes Flickern. 220-240V Netzspannung - Betriebsgerät nicht notwendig. Dimmbar mittels Phasen- und Phasenabschnittsdimmer. 7 Jahre Garantie. Netto 800lm

## MERKMALE

### ETIM 8.0: Downlight/Strahler/Flutlicht (EC001744)

Geeignet für Anbaumontage	Ja
Geeignet für Einbaumontage	Nein
Geeignet für Wandmontage	Ja
Geeignet für Pendelaufhängung	Nein
Geeignet für Deckenmontage	Ja
Geeignet für Traversenmontage	Nein
Geeignet für Podest-/Bodenmontage	Nein
Geeignet für Stromschienenmontage	Nein
Geeignet für Klemmmontage	Nein
Geeignet für Seilsystem	Nein
Verstellbarkeit	nicht verstellbar
Mit Bewegungsmelder	Nein
Mit Lichtsensor	Nein
Leuchtmittel	LED austauschbar
Mit Leuchtmittel	Ja
Geeignet für Leuchtmittelanzahl	1
Fassung	ohne
Werkstoff des Gehäuses	Aluminium
Oberflächenschutz	pulverbeschichtet

Gehäusefarbe	mehrfarbig
Werkstoff der Abdeckung	Kunststoff opal
Oberfläche gebürstet	Nein
Spannungsart	AC
Nennspannung	-
LED-Nennstrom bei Konstantstrom	-
Betriebsgerät	nicht erforderlich
Mit Betriebsgerät	Nein
Austauschbares Betriebsgerät	Nein
Dimmung abhängig vom Betriebsgerät	Ja
Dimmung 0-10 V	Nein
Dimmung 1-10 V	Nein
Dimmung DALI-2	Nein
Dimmung DALI	Ja
Dimmung DMX	Nein
Dimmung DSI	Nein
Dimmung Potentiometer (geräteintegriert)	Nein
Dimmung GPRS	Nein
Dimmung LineSwitch	Nein
Dimmung herstellerspezifisch	Nein
Dimmung Netzspannungsmodulation	Nein
Dimmung Phasenabschnitt	Ja
Dimmung Phasenanschnitt	Nein
Dimmung programmierbar	Nein
Dimmung RF	Nein
Dimmung Sine Wave Reduction	Nein
Dimmung Touch and Dim	Nein
Dimmung Zigbee	Nein
Dimmung mit Push-button	Nein
Ohne Dimmfunktion	Nein
Reflektor	ohne
Lichtverteiler	-

Lichtverteilung	symmetrisch
Ausstrahlungswinkel	breitstrahlend 41-80°
Lichtaustritt	-
Energieeffizienzklasse	sonstige
Energieeffizienzklasse des fest eingebauten Leuchtmittels	sonstige
Energieeffizienzklasse des mitgelieferten austauschbaren Leuchtmittels	-
Klirrfaktor (THD)	-
Bemessungslebensdauer L70/B50 bei 25 °C	70000 h
Bemessungslebensdauer L80/B10 bei 25 °C	-
Lichtstromrückgang bei mittl. Nutzungsdauer 35.000 h bei 25 °C Umgebungstemp.	-
Lichtstromrückgang bei mittl. Nutzungsdauer 50.000 h bei 25 °C Umgebungstemp.	10 %
Lichtstromrückgang bei mittl. Nutzungsdauer 100.000 h bei 25 °C Umgebungstemp.	-
Ausfallrate bei mittl. Nutzungsdauer von 35.000 h bei 25 °C Umgebungstemp. (tq)	-
Ausfallrate bei mittl. Nutzungsdauer von 50.000 h bei 25 °C Umgebungstemp. (tq)	50 %
Ausfallrate bei mittl. Nutzungsdauer von 100.000 h bei 25 °C Umgebungstemp. (tq)	-
Konstant-Lichtstrom-Regelung	Nein
Schutzart (IP)	IP20
Schutzart (NEMA)	-
Schlagfestigkeit	IK03
Schutzklasse	I
Bemessungsumgebungstemperatur nach IEC62722-2-1	-20 °C - 45 °C
Geeignet für Lampenleistung	-
Max. Systemleistung	10 W
Lichtfarbe	weiß
Farbtemperatur	3000 K - 3000 K
Farbwiedergabeindex CRI	90-100
Lichtstrom	800 lm - 800 lm

Bemessungslichtstrom nach IEC 62722-2-1	-
Lichtstärke	-
Leistungsfaktor	0.97
Flimmerwert Pst LM	-
Farbtemperatur einstellbar	nein
Lichtstrom einstellbar	Stufen
Ausstrahlungswinkel einstellbar	nein
Stroboskopeffektwert SVM	-
Breite	-
Höhe/Tiefe	92 mm
Länge	-
Außendurchmesser	103 mm
Einbaubreite	-
Einbauhöhe/-tiefe	-
Einbaulänge	-
Einbaudurchmesser	-
Art der Verdrahtung	Abschluss
Polzahl	2
Leiterquerschnitt	-
Anschließbarer Leiterquerschnitt	-
Anschlussart	Steckklemme
Leuchte mit begrenzter Oberflächentemperatur "D-Zeichen"	Nein
Max. Anzahl der Leuchten Leitungsschutzschalter B16	-
Max. Anzahl der Leuchten Leitungsschutzschalter C16	-
Notstromversorgung integriert	Nein
Glühdrahtprüfung nach IEC 60695-2-11	ohne
Leuchtenlichtausbeute	80 lm/W
Photobiologische Sicherheit nach EN 62471	RG1
Bildschirmarbeitsplatztauglich nach EN 12464-1	Nein
Abdeckung der Leuchte mit Wärmedämmmaterial möglich	Nein
IFTTT-Unterstützung verfügbar	Nein
Farbkonsistenz (McAdam-Ellipse)	SDCM3

---

Blendbegrenzung (UGR)	26
Kompatibel mit Apple HomeKit	Nein
Kompatibel mit Google Assistant	Nein
Kompatibel mit Amazon Alexa	Nein