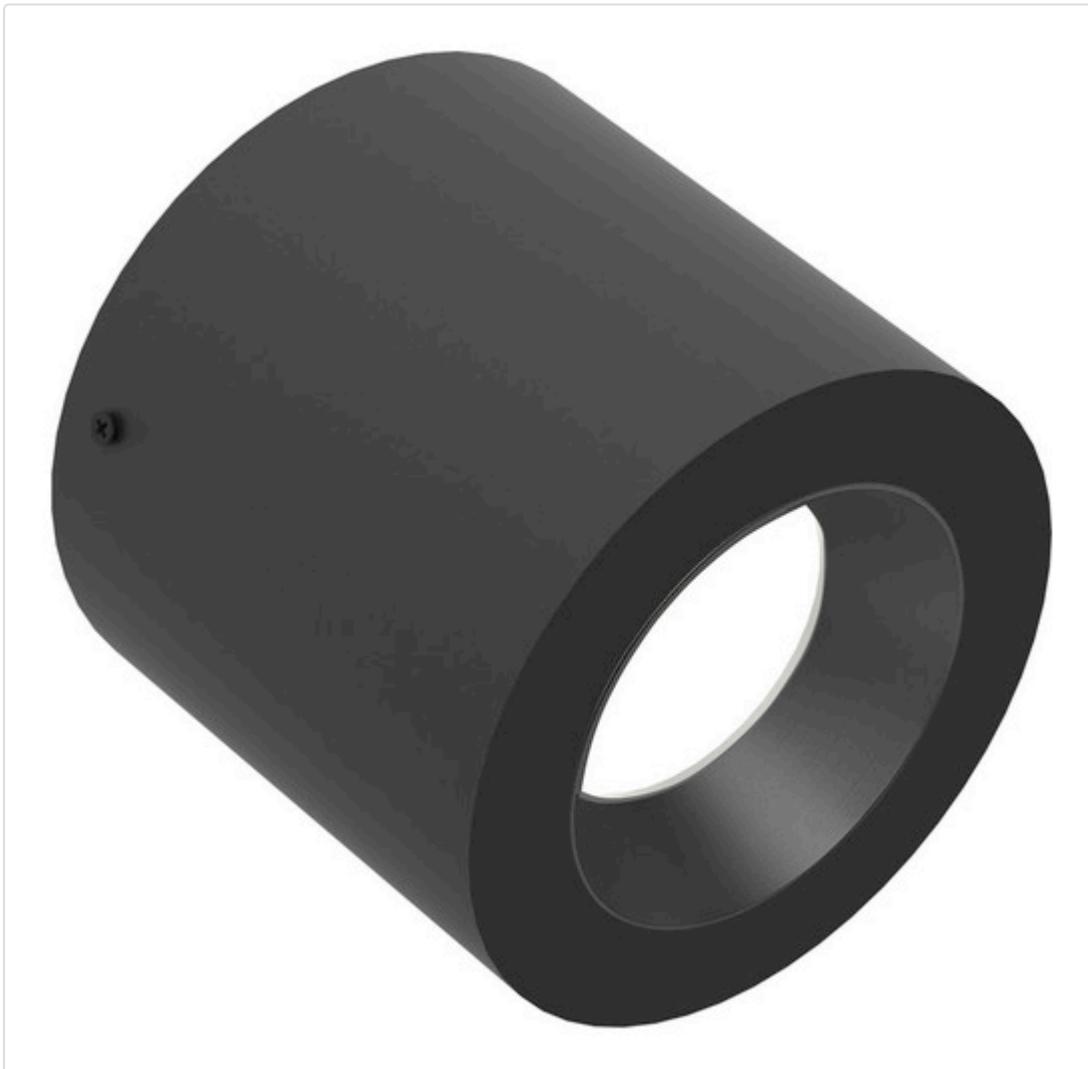


LED Aufbauleuchte rund, starr, Vector CL 100 HV Phasenabsch. schwarz/schwarz 10W 40°
2200-3000K CRI93 7B2A03725H02



STAMMDATEN

| | |
|---------------------|------------------|
| Artikel-Typ | Produkt |
| GTIN | 8716197064467 |
| Type / Modell | Vector CL 100 HV |
| Einheit Inhalt | Stück |
| Einheit Bestellung | Stück |
| Inhaltsmenge | 1 Stück |
| Preisbezugsmenge | 1 |
| Mindestbestellmenge | 1 Stück |
| Bestellschritt | 1 Stück |
| Ursprungsland | n1 |
| Zolltarifnummer | 94051190 |

LOGISTISCHE DATEN (INKL. GRUNDVERPACKUNG)

| | |
|---------|----------|
| Gewicht | 0.415 kg |
|---------|----------|

BESCHREIBUNG

LED Deckenaufbauleuchte für dekorative Beleuchtung. Gleichmäßige Ausleuchtung durch Linse, Reflektor oder Diffusor. Schutzblende aus Polycarbonat. Farbtoleranz 3 SDCM. Lichtstromrückgang nach 70.000h L80/B50. Interner Chip für reduziertes Flickern. 220-240V Netzspannung - Betriebsgerät nicht notwendig. Dimmbar mittels Phasen- und Phasenabschnittsdimmer. 7 Jahre Garantie. Netto 600lm

MERKMALE

ETIM 8.0: Downlight/Strahler/Flutlicht (EC001744)

| | |
|-------------------------------|------|
| Geeignet für Anbaumontage | Ja |
| Geeignet für Einbaumontage | Nein |
| Geeignet für Wandmontage | Ja |
| Geeignet für Pendelaufhängung | Nein |
| Geeignet für Deckenmontage | Ja |
| Geeignet für Traversenmontage | Nein |

| | |
|--|---------------------------|
| Geeignet für Podest-/Bodenmontage | Nein |
| Geeignet für Stromschienenmontage | Nein |
| Geeignet für Klemmmontage | Nein |
| Geeignet für Seilsystem | Nein |
| Verstellbarkeit | nicht verstellbar |
| Mit Bewegungsmelder | Nein |
| Mit Lichtsensor | Nein |
| Leuchtmittel | LED austauschbar |
| Mit Leuchtmittel | Ja |
| Geeignet für Leuchtmittelanzahl | 1 |
| Fassung | ohne |
| Werkstoff des Gehäuses | Aluminium |
| Oberflächenschutz | pulverbeschichtet |
| Gehäusefarbe | mehrfarbig |
| Werkstoff der Abdeckung | Kunststoff transparent |
| Oberfläche gebürstet | Nein |
| Spannungsart | AC |
| Nennspannung | - |
| LED-Nennstrom bei Konstantstrom | - |
| Betriebsgerät | nicht erforderlich |
| Mit Betriebsgerät | Nein |
| Austauschbares Betriebsgerät | Nein |
| Dimmung abhängig vom Betriebsgerät | Ja |
| Dimmung 0-10 V | Nein |
| Dimmung 1-10 V | Nein |
| Dimmung DALI-2 | Nein |
| Dimmung DALI | Ja |
| Dimmung DMX | Nein |
| Dimmung DSI | Nein |
| Dimmung Potentiometer (geräteintegriert) | Nein |
| Dimmung GPRS | Nein |

| | |
|---|---------------------------|
| Dimmung LineSwitch | Nein |
| Dimmung herstellerspezifisch | Nein |
| Dimmung Netzspannungsmodulation | Nein |
| Dimmung Phasenabschnitt | Ja |
| Dimmung Phasenanschnitt | Nein |
| Dimmung programmierbar | Nein |
| Dimmung RF | Nein |
| Dimmung Sine Wave Reduction | Nein |
| Dimmung Touch and Dim | Nein |
| Dimmung Zigbee | Nein |
| Dimmung mit Push-button | Nein |
| Ohne Dimmfunktion | Nein |
| Reflektor | ohne |
| Lichtverteiler | - |
| Lichtverteilung | symmetrisch |
| Ausstrahlungswinkel | mediumstrahlend 21-40° |
| Lichtaustritt | - |
| Energieeffizienzklasse | sonstige |
| Energieeffizienzklasse des fest eingebauten Leuchtmittels | sonstige |
| Energieeffizienzklasse des mitgelieferten austauschbaren Leuchtmittels | - |
| Klirrfaktor (THD) | - |
| Bemessungslebensdauer L70/B50 bei 25 °C | 70000 h |
| Bemessungslebensdauer L80/B10 bei 25 °C | - |
| Lichtstromrückgang bei mittl. Nutzungsdauer 35.000 h bei 25 °C Umgebungstemp. | - |
| Lichtstromrückgang bei mittl. Nutzungsdauer 50.000 h bei 25 °C Umgebungstemp. | 10 % |
| Lichtstromrückgang bei mittl. Nutzungsdauer 100.000 h bei 25 °C Umgebungstemp. | - |
| Ausfallrate bei mittl. Nutzungsdauer von 35.000 h bei 25 °C Umgebungstemp. (tq) | - |

| | |
|--|-----------------|
| Ausfallrate bei mittl. Nutzungsdauer von 50.000 h bei 25 °C Umgebungstemp. (tq) | 50 % |
| Ausfallrate bei mittl. Nutzungsdauer von 100.000 h bei 25 °C Umgebungstemp. (tq) | - |
| Konstant-Lichtstrom-Regelung | Nein |
| Schutzart (IP) | IP20 |
| Schutzart (NEMA) | - |
| Schlagfestigkeit | IK03 |
| Schutzklasse | I |
| Bemessungsumgebungstemperatur nach IEC62722-2-1 | -20 °C - 45 °C |
| Geeignet für Lampenleistung | - |
| Max. Systemleistung | 10 W |
| Lichtfarbe | weiß |
| Farbtemperatur | 2200 K - 3000 K |
| Farbwiedergabeindex CRI | 90-100 |
| Lichtstrom | 600 lm - 600 lm |
| Bemessungslichtstrom nach IEC 62722-2-1 | - |
| Lichtstärke | - |
| Leistungsfaktor | 0.97 |
| Flimmerwert Pst LM | - |
| Farbtemperatur einstellbar | nein |
| Lichtstrom einstellbar | Stufen |
| Ausstrahlungswinkel einstellbar | nein |
| Stroboskopeffektwert SVM | - |
| Breite | - |
| Höhe/Tiefe | 92 mm |
| Länge | - |
| Außendurchmesser | 103 mm |
| Einbaubreite | - |
| Einbauhöhe/-tiefe | - |
| Einbaulänge | - |
| Einbaudurchmesser | - |

| | |
|--|-------------|
| Art der Verdrahtung | Abschluss |
| Polzahl | 2 |
| Leiterquerschnitt | - |
| Anschließbarer Leiterquerschnitt | - |
| Anschlussart | Steckklemme |
| Leuchte mit begrenzter Oberflächentemperatur "D-Zeichen" | Nein |
| Max. Anzahl der Leuchten Leitungsschutzschalter B16 | - |
| Max. Anzahl der Leuchten Leitungsschutzschalter C16 | - |
| Notstromversorgung integriert | Nein |
| Glühdrahtprüfung nach IEC 60695-2-11 | ohne |
| Leuchtenlichtausbeute | 60 lm/W |
| Photobiologische Sicherheit nach EN 62471 | RG1 |
| Bildschirmarbeitsplatztauglich nach EN 12464-1 | Ja |
| Abdeckung der Leuchte mit Wärmedämmmaterial möglich | Nein |
| IFTTT-Unterstützung verfügbar | Nein |
| Farbkonsistenz (McAdam-Ellipse) | SDCM3 |
| Blendbegrenzung (UGR) | 15 |
| Kompatibel mit Apple HomeKit | Nein |
| Kompatibel mit Google Assistant | Nein |
| Kompatibel mit Amazon Alexa | Nein |