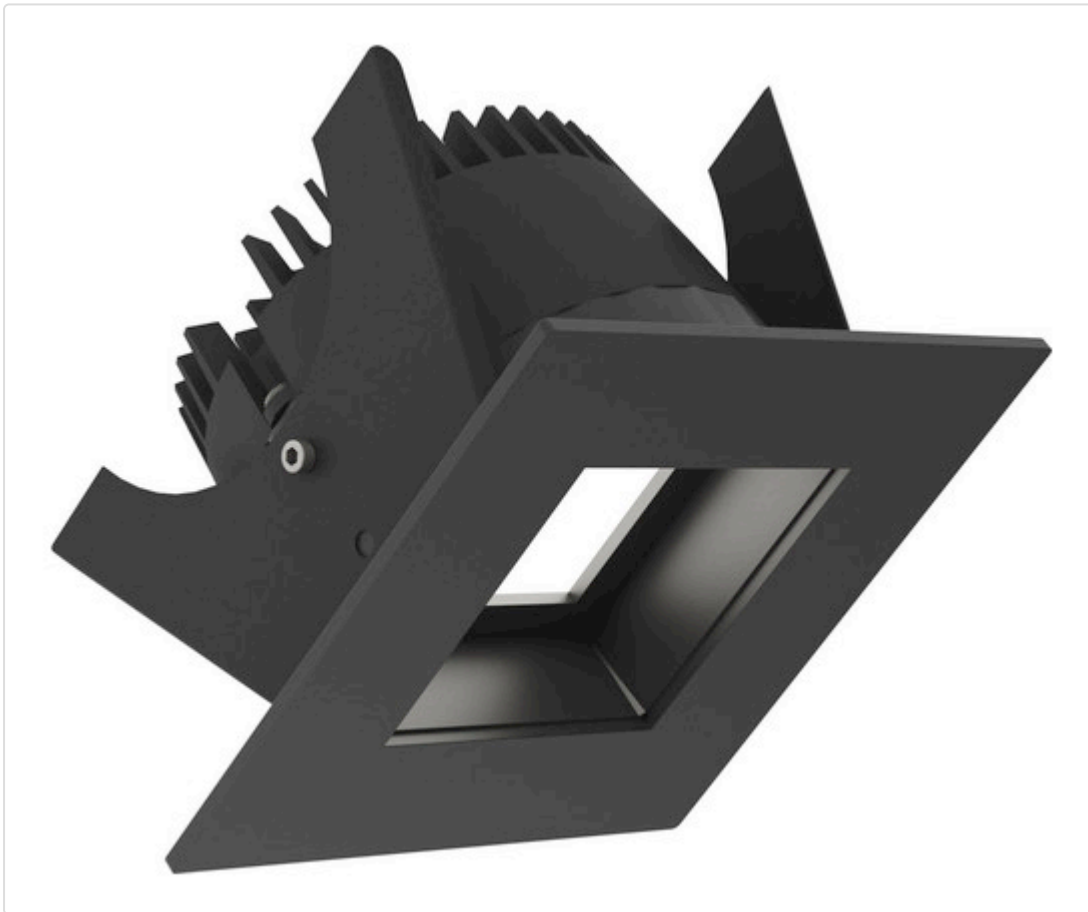


LED Einbauleuchte, eckig starr, Fabio 75 LV DALI schwarz 14W 60° 2700K CRI97
835A03BL4E02



STAMMDATEN

| | |
|---------------------|---------------|
| Artikel-Typ | Produkt |
| GTIN | 8716197079553 |
| Type / Modell | Fabio 75 LV |
| Einheit Inhalt | Stück |
| Einheit Bestellung | Stück |
| Inhaltsmenge | 1 Stück |
| Preisbezugsmenge | 1 |
| Mindestbestellmenge | 1 Stück |
| Bestellschritt | 1 Stück |
| Ursprungsland | nl |
| Zolltarifnummer | 94051190 |

LOGISTISCHE DATEN (INKL. GRUNDVERPACKUNG)

Gewicht 0.35 kg

BESCHREIBUNG

LED Einbauleuchte für dekorative Beleuchtung. Entblendende Ausleuchtung durch zurückgesetzte Optik. Gehäuse aus Druckguss-Aluminium, mit CS Federn. Schutzblende aus Polycarbonat. Farbtoleranz 3 SDCM. Lichtstromrückgang L90/B10 nach mehr als 60.000 h bei ta 25°C. Schutzart IP65 für geschlossene Deckensysteme. 7 Jahre Garantie.

MERKMALE

ETIM 8.0: Downlight/Strahler/Flutlicht (EC001744)

| | |
|-----------------------------------|-------------------|
| Geeignet für Anbaumontage | Nein |
| Geeignet für Einbaumontage | Ja |
| Geeignet für Wandmontage | Nein |
| Geeignet für Pendelaufhängung | Nein |
| Geeignet für Deckenmontage | Ja |
| Geeignet für Traversenmontage | Nein |
| Geeignet für Podest-/Bodenmontage | Nein |
| Geeignet für Stromschienenmontage | Nein |
| Geeignet für Klemmmontage | Nein |
| Geeignet für Seilsystem | Nein |
| Verstellbarkeit | nicht verstellbar |
| Mit Bewegungsmelder | Nein |
| Mit Lichtsensor | Nein |
| Leuchtmittel | LED austauschbar |
| Mit Leuchtmittel | Ja |
| Geeignet für Leuchtmittelanzahl | 1 |
| Fassung | ohne |
| Werkstoff des Gehäuses | Aluminium |
| Oberflächenschutz | pulverbeschichtet |

| | |
|--|-------------------------------------|
| Gehäusefarbe | schwarz |
| Werkstoff der Abdeckung | Kunststoff transparent |
| Oberfläche gebürstet | Nein |
| Spannungsart | AC |
| Nennspannung | - |
| LED-Nennstrom bei Konstantstrom | - |
| Betriebsgerät | LED-Betriebsgerät stromgesteuert |
| Mit Betriebsgerät | Ja |
| Austauschbares Betriebsgerät | Ja |
| Dimmung abhängig vom Betriebsgerät | Ja |
| Dimmung 0-10 V | Nein |
| Dimmung 1-10 V | Nein |
| Dimmung DALI-2 | Nein |
| Dimmung DALI | Ja |
| Dimmung DMX | Nein |
| Dimmung DSI | Nein |
| Dimmung Potentiometer (geräteintegriert) | Nein |
| Dimmung GPRS | Nein |
| Dimmung LineSwitch | Nein |
| Dimmung herstellerspezifisch | Nein |
| Dimmung Netzspannungsmodulation | Nein |
| Dimmung Phasenabschnitt | Nein |
| Dimmung Phasenanschnitt | Nein |
| Dimmung programmierbar | Ja |
| Dimmung RF | Nein |
| Dimmung Sine Wave Reduction | Nein |
| Dimmung Touch and Dim | Nein |
| Dimmung Zigbee | Nein |
| Dimmung mit Push-button | Nein |
| Ohne Dimmfunktion | Nein |
| Reflektor | ohne |
| Lichtverteiler | Reflektor |

| | |
|--|-----------------------|
| Lichtverteilung | symmetrisch |
| Ausstrahlungswinkel | breitstrahlend 41-80° |
| Lichtaustritt | - |
| Energieeffizienzklasse | sonstige |
| Energieeffizienzklasse des fest eingebauten Leuchtmittels | sonstige |
| Energieeffizienzklasse des mitgelieferten austauschbaren Leuchtmittels | - |
| Klirrfaktor (THD) | - |
| Bemessungslebensdauer L70/B50 bei 25 °C | - |
| Bemessungslebensdauer L80/B10 bei 25 °C | 60000 h |
| Lichtstromrückgang bei mittl. Nutzungsdauer 35.000 h bei 25 °C Umgebungstemp. | - |
| Lichtstromrückgang bei mittl. Nutzungsdauer 50.000 h bei 25 °C Umgebungstemp. | 10 % |
| Lichtstromrückgang bei mittl. Nutzungsdauer 100.000 h bei 25 °C Umgebungstemp. | - |
| Ausfallrate bei mittl. Nutzungsdauer von 35.000 h bei 25 °C Umgebungstemp. (tq) | - |
| Ausfallrate bei mittl. Nutzungsdauer von 50.000 h bei 25 °C Umgebungstemp. (tq) | 10 % |
| Ausfallrate bei mittl. Nutzungsdauer von 100.000 h bei 25 °C Umgebungstemp. (tq) | - |
| Konstant-Lichtstrom-Regelung | Nein |
| Schutzart (IP) | IP20 |
| Schutzart (NEMA) | - |
| Schlagfestigkeit | IK03 |
| Schutzklasse | II |
| Bemessungsumgebungstemperatur nach IEC62722-2-1 | -20 °C - 45 °C |
| Geeignet für Lampenleistung | - |
| Max. Systemleistung | 14 W |
| Lichtfarbe | weiß |
| Farbtemperatur | 2700 K - 2700 K |
| Farbwiedergabeindex CRI | 90-100 |
| Lichtstrom | 1150 lm - 1150 lm |

| | |
|--|---------------|
| Bemessungslichtstrom nach IEC 62722-2-1 | - |
| Lichtstärke | - |
| Leistungsfaktor | 0.95 |
| Flimmerwert Pst LM | - |
| Farbtemperatur einstellbar | nein |
| Lichtstrom einstellbar | Stufen |
| Ausstrahlungswinkel einstellbar | nein |
| Stroboskopeffektwert SVM | - |
| Breite | 90 mm |
| Höhe/Tiefe | - |
| Länge | 90 mm |
| Außendurchmesser | - |
| Einbaubreite | - |
| Einbauhöhe/-tiefe | 70 mm |
| Einbaulänge | - |
| Einbaudurchmesser | 77 mm - 77 mm |
| Art der Verdrahtung | Abschluss |
| Polzahl | 5 |
| Leiterquerschnitt | - |
| Anschließbarer Leiterquerschnitt | - |
| Anschlussart | Steckklemme |
| Leuchte mit begrenzter Oberflächentemperatur "D-Zeichen" | Nein |
| Max. Anzahl der Leuchten Leitungsschutzschalter B16 | 50 |
| Max. Anzahl der Leuchten Leitungsschutzschalter C16 | - |
| Notstromversorgung integriert | Nein |
| Glühdrahtprüfung nach IEC 60695-2-11 | ohne |
| Leuchtenlichtausbeute | 82 lm/W |
| Photobiologische Sicherheit nach EN 62471 | RG1 |
| Bildschirmarbeitsplatztauglich nach EN 12464-1 | Nein |
| Abdeckung der Leuchte mit Wärmedämmmaterial möglich | Nein |
| IFTTT-Unterstützung verfügbar | Nein |
| Farbkonsistenz (McAdam-Ellipse) | SDCM3 |

| | |
|---------------------------------|------|
| Blendbegrenzung (UGR) | 28 |
| Kompatibel mit Apple HomeKit | Nein |
| Kompatibel mit Google Assistant | Nein |
| Kompatibel mit Amazon Alexa | Nein |