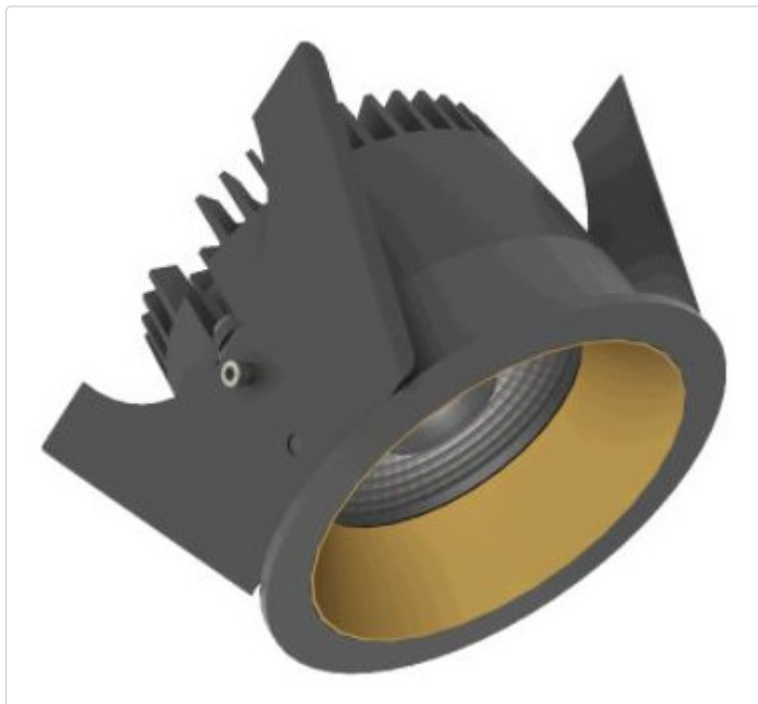


LED Einbauleuchte, rund starr, Strada 75 LV BLE schwarz/kupfer 14W 24° 2700K CRI97  
855A03754C02



## STAMMDATEN

|                     |               |
|---------------------|---------------|
| Artikel-Typ         | Produkt       |
| GTIN                | 8716197081938 |
| Type / Modell       | Strada 75 LV  |
| Einheit Inhalt      | Stück         |
| Einheit Bestellung  | Stück         |
| Inhaltsmenge        | 1 Stück       |
| Preisbezugsmenge    | 1             |
| Mindestbestellmenge | 1 Stück       |
| Bestellschritt      | 1 Stück       |
| Ursprungsland       | nl            |
| Zolltarifnummer     | 94051190      |

## LOGISTISCHE DATEN (INKL. GRUNDVERPACKUNG)

|         |         |
|---------|---------|
| Gewicht | 0.32 kg |
|---------|---------|

## BESCHREIBUNG

LED Einbauleuchte für dekorative Beleuchtung. Gleichmäßige Ausleuchtung durch Linse, Reflektor oder Diffusor. Gehäuse aus Druckguss-Aluminium, mit CS Federn. Farbtoleranz 3 SDCM. Lichtstromrückgang L90/B10 nach mehr als 60.000h bei ta 25°C. Schutzart IP44 für geschlossene Deckensysteme. Weitere Produktkonfigurationen auf Anfrage. 7 Jahre Garantie.

## MERKMALE

### ETIM 8.0: Downlight/Strahler/Flutlicht (EC001744)

|                                   |                        |
|-----------------------------------|------------------------|
| Geeignet für Anbaumontage         | Nein                   |
| Geeignet für Einbaumontage        | Ja                     |
| Geeignet für Wandmontage          | Nein                   |
| Geeignet für Pendelaufhängung     | Nein                   |
| Geeignet für Deckenmontage        | Ja                     |
| Geeignet für Traversenmontage     | Nein                   |
| Geeignet für Podest-/Bodenmontage | Nein                   |
| Geeignet für Stromschienenmontage | Nein                   |
| Geeignet für Klemmmontage         | Nein                   |
| Geeignet für Seilsystem           | Nein                   |
| Verstellbarkeit                   | nicht verstellbar      |
| Mit Bewegungsmelder               | Nein                   |
| Mit Lichtsensor                   | Nein                   |
| Leuchtmittel                      | LED austauschbar       |
| Mit Leuchtmittel                  | Ja                     |
| Geeignet für Leuchtmittelanzahl   | 1                      |
| Fassung                           | ohne                   |
| Werkstoff des Gehäuses            | Aluminium              |
| Oberflächenschutz                 | pulverbeschichtet      |
| Gehäusefarbe                      | mehrfarbig             |
| Werkstoff der Abdeckung           | Kunststoff transparent |
| Oberfläche gebürstet              | Nein                   |

|  |                                     |
|--|-------------------------------------|
| Spannungsart                             | AC                                  |
| Nennspannung                             | -                                   |
| LED-Nennstrom bei Konstantstrom          | -                                   |
| Betriebsgerät                            | LED-Betriebsgerät<br>stromgesteuert |
| Mit Betriebsgerät                        | Ja                                  |
| Austauschbares Betriebsgerät             | Ja                                  |
| Dimmung abhängig vom Betriebsgerät       | Ja                                  |
| Dimmung 0-10 V                           | Nein                                |
| Dimmung 1-10 V                           | Nein                                |
| Dimmung DALI-2                           | Nein                                |
| Dimmung DALI                             | Nein                                |
| Dimmung DMX                              | Nein                                |
| Dimmung DSI                              | Nein                                |
| Dimmung Potentiometer (geräteintegriert) | Nein                                |
| Dimmung GPRS                             | Nein                                |
| Dimmung LineSwitch                       | Nein                                |
| Dimmung herstellerspezifisch             | Nein                                |
| Dimmung Netzspannungsmodulation          | Nein                                |
| Dimmung Phasenabschnitt                  | Nein                                |
| Dimmung Phasenanschnitt                  | Nein                                |
| Dimmung programmierbar                   | Ja                                  |
| Dimmung RF                               | Nein                                |
| Dimmung Sine Wave Reduction              | Nein                                |
| Dimmung Touch and Dim                    | Nein                                |
| Dimmung Zigbee                           | Nein                                |
| Dimmung mit Push-button                  | Nein                                |
| Ohne Dimmfunktion                        | Nein                                |
| Reflektor                                | hochglänzend                        |
| Lichtverteiler                           | Reflektor                           |
| Lichtverteilung                          | symmetrisch                         |
| Ausstrahlungswinkel                      | mediumstrahlend 21-40°              |
| Lichtaustritt                            | -                                   |

|  |                   |
|--|-------------------|
| Energieeffizienzklasse   | sonstige          |
| Energieeffizienzklasse des fest eingebauten Leuchtmittels                        | sonstige          |
| Energieeffizienzklasse des mitgelieferten austauschbaren Leuchtmittels           | -                 |
| Klirrfaktor (THD)  | -                 |
| Bemessungslebensdauer L70/B50 bei 25 °C  | -                 |
| Bemessungslebensdauer L80/B10 bei 25 °C  | 60000 h           |
| Lichtstromrückgang bei mittl. Nutzungsdauer 35.000 h bei 25 °C Umgebungstemp.    | -                 |
| Lichtstromrückgang bei mittl. Nutzungsdauer 50.000 h bei 25 °C Umgebungstemp.    | 10 %              |
| Lichtstromrückgang bei mittl. Nutzungsdauer 100.000 h bei 25 °C Umgebungstemp.   | -                 |
| Ausfallrate bei mittl. Nutzungsdauer von 35.000 h bei 25 °C Umgebungstemp. (tq)  | -                 |
| Ausfallrate bei mittl. Nutzungsdauer von 50.000 h bei 25 °C Umgebungstemp. (tq)  | 10 %              |
| Ausfallrate bei mittl. Nutzungsdauer von 100.000 h bei 25 °C Umgebungstemp. (tq) | -                 |
| Konstant-Lichtstrom-Regelung   | Nein              |
| Schutzart (IP)   | IP20              |
| Schutzart (NEMA)   | -                 |
| Schlagfestigkeit   | IK03              |
| Schutzklasse   | II                |
| Bemessungsumgebungstemperatur nach IEC62722-2-1                                  | -20 °C - 45 °C    |
| Geeignet für Lampenleistung  | -                 |
| Max. Systemleistung  | 14 W              |
| Lichtfarbe   | weiß              |
| Farbtemperatur   | 2700 K - 2700 K   |
| Farbwiedergabeindex CRI  | 90-100            |
| Lichtstrom   | 1150 lm - 1150 lm |
| Bemessungslichtstrom nach IEC 62722-2-1  | -                 |
| Lichtstärke  | -                 |
| Leistungsfaktor  | 0.95              |

|  |               |
|--|---------------|
| Flimmerwert Pst LM                                       | -             |
| Farbtemperatur einstellbar                               | nein          |
| Lichtstrom einstellbar                                   | Stufen        |
| Ausstrahlungswinkel einstellbar                          | nein          |
| Stroboskopeffektwert SVM                                 | -             |
| Breite   | -             |
| Höhe/Tiefe   | -             |
| Länge  | -             |
| Außendurchmesser   | 81 mm         |
| Einbaubreite   | -             |
| Einbauhöhe/-tiefe  | 60 mm         |
| Einbaulänge  | -             |
| Einbaudurchmesser  | 75 mm - 75 mm |
| Art der Verdrahtung                                      | Abschluss     |
| Polzahl  | 2             |
| Leiterquerschnitt  | -             |
| Anschließbarer Leiterquerschnitt                         | -             |
| Anschlussart   | Steckklemme   |
| Leuchte mit begrenzter Oberflächentemperatur "D-Zeichen" | Nein          |
| Max. Anzahl der Leuchten Leitungsschutzschalter B16      | -             |
| Max. Anzahl der Leuchten Leitungsschutzschalter C16      | -             |
| Notstromversorgung integriert                            | Nein          |
| Glühdrahtprüfung nach IEC 60695-2-11                     | ohne          |
| Leuchtenlichtausbeute                                    | 82 lm/W       |
| Photobiologische Sicherheit nach EN 62471                | RG1           |
| Bildschirmarbeitsplatztauglich nach EN 12464-1           | Nein          |
| Abdeckung der Leuchte mit Wärmedämmmaterial möglich      | Nein          |
| IFTTT-Unterstützung verfügbar                            | Nein          |
| Farbkonsistenz (McAdam-Ellipse)                          | SDCM3         |
| Blendbegrenzung (UGR)                                    | 24            |
| Kompatibel mit Apple HomeKit                             | Nein          |
| Kompatibel mit Google Assistant                          | Nein          |

---

Kompatibel mit Amazon Alexa

Nein