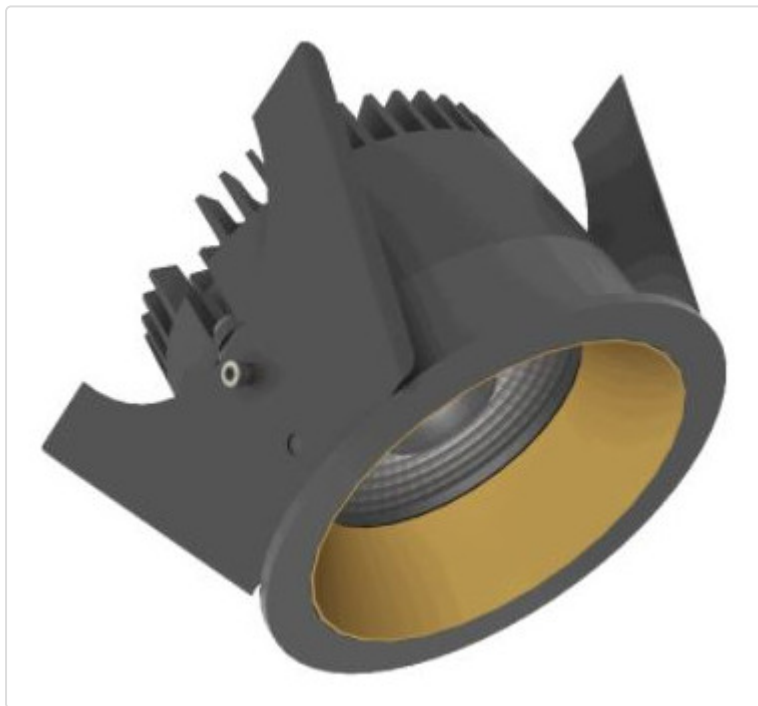


LED Einbauleuchte, rund starr, Strada 75 LV BLE schwarz/gold 14W 24° 1800-3000K CRI97
855E03714C02



STAMMDATEN

Artikel-Typ	Produkt
GTIN	8716197174159
Type / Modell	Strada 75 LV
Einheit Inhalt	Stück
Einheit Bestellung	Stück
Inhaltsmenge	1 Stück
Preisbezugsmenge	1
Mindestbestellmenge	1 Stück
Bestellschritt	1 Stück
Ursprungsland	nl
Zolltarifnummer	94051190

LOGISTISCHE DATEN (INKL. GRUNDVERPACKUNG)

Gewicht	0.32 kg
---------	---------

BESCHREIBUNG

LED Einbauleuchte für dekorative Beleuchtung. Gleichmäßige Ausleuchtung durch Linse, Reflektor oder Diffusor. Gehäuse aus Druckguss-Aluminium, mit CS Federn. Farbtoleranz 3 SDCM. Lichtstromrückgang L90/B10 nach mehr als 60.000h bei ta 25°C. Schutzart IP44 für geschlossene Deckensysteme. Weitere Produktkonfigurationen auf Anfrage. 7 Jahre Garantie.

MERKMALE

ETIM 8.0: Downlight/Strahler/Flutlicht (EC001744)

Geeignet für Anbaumontage	Nein
Geeignet für Einbaumontage	Ja
Geeignet für Wandmontage	Nein
Geeignet für Pendelaufhängung	Nein
Geeignet für Deckenmontage	Ja
Geeignet für Traversenmontage	Nein
Geeignet für Podest-/Bodenmontage	Nein
Geeignet für Stromschienenmontage	Nein
Geeignet für Klemmmontage	Nein
Geeignet für Seilsystem	Nein
Verstellbarkeit	nicht verstellbar
Mit Bewegungsmelder	Nein
Mit Lichtsensor	Nein
Leuchtmittel	LED austauschbar
Mit Leuchtmittel	Ja
Geeignet für Leuchtmittellanzahl	1
Fassung	ohne
Werkstoff des Gehäuses	Aluminium
Oberflächenschutz	pulverbeschichtet
Gehäusefarbe	mehrfarbig
Werkstoff der Abdeckung	Kunststoff transparent
Oberfläche gebürstet	Nein

Spannungsart	AC
Nennspannung	-
LED-Nennstrom bei Konstantstrom	-
Betriebsgerät	LED-Betriebsgerät stromgesteuert
Mit Betriebsgerät	Ja
Austauschbares Betriebsgerät	Ja
Dimmung abhängig vom Betriebsgerät	Ja
Dimmung 0-10 V	Nein
Dimmung 1-10 V	Nein
Dimmung DALI-2	Nein
Dimmung DALI	Nein
Dimmung DMX	Nein
Dimmung DSI	Nein
Dimmung Potentiometer (geräteintegriert)	Nein
Dimmung GPRS	Nein
Dimmung LineSwitch	Nein
Dimmung herstellerspezifisch	Nein
Dimmung Netzspannungsmodulation	Nein
Dimmung Phasenabschnitt	Nein
Dimmung Phasenanschnitt	Nein
Dimmung programmierbar	Ja
Dimmung RF	Nein
Dimmung Sine Wave Reduction	Nein
Dimmung Touch and Dim	Nein
Dimmung Zigbee	Nein
Dimmung mit Push-button	Nein
Ohne Dimmfunktion	Nein
Reflektor	hochglänzend
Lichtverteiler	Reflektor
Lichtverteilung	symmetrisch
Ausstrahlungswinkel	mediumstrahlend 21-40°
Lichtaustritt	-

Energieeffizienzklasse	sonstige
Energieeffizienzklasse des fest eingebauten Leuchtmittels	sonstige
Energieeffizienzklasse des mitgelieferten austauschbaren Leuchtmittels	-
Klirrfaktor (THD)	-
Bemessungslebensdauer L70/B50 bei 25 °C	-
Bemessungslebensdauer L80/B10 bei 25 °C	60000 h
Lichtstromrückgang bei mittl. Nutzungsdauer 35.000 h bei 25 °C Umgebungstemp.	-
Lichtstromrückgang bei mittl. Nutzungsdauer 50.000 h bei 25 °C Umgebungstemp.	10 %
Lichtstromrückgang bei mittl. Nutzungsdauer 100.000 h bei 25 °C Umgebungstemp.	-
Ausfallrate bei mittl. Nutzungsdauer von 35.000 h bei 25 °C Umgebungstemp. (tq)	-
Ausfallrate bei mittl. Nutzungsdauer von 50.000 h bei 25 °C Umgebungstemp. (tq)	10 %
Ausfallrate bei mittl. Nutzungsdauer von 100.000 h bei 25 °C Umgebungstemp. (tq)	-
Konstant-Lichtstrom-Regelung	Nein
Schutzart (IP)	IP20
Schutzart (NEMA)	-
Schlagfestigkeit	IK03
Schutzklasse	II
Bemessungsumgebungstemperatur nach IEC62722-2-1	-20 °C - 45 °C
Geeignet für Lampenleistung	-
Max. Systemleistung	14 W
Lichtfarbe	weiß
Farbtemperatur	1800 K - 3000 K
Farbwiedergabeindex CRI	90-100
Lichtstrom	1250 lm - 1250 lm
Bemessungslichtstrom nach IEC 62722-2-1	-
Lichtstärke	-
Leistungsfaktor	0.95

Flimmerwert Pst LM	-
Farbtemperatur einstellbar	nein
Lichtstrom einstellbar	Stufen
Ausstrahlungswinkel einstellbar	nein
Stroboskopeffektwert SVM	-
Breite	-
Höhe/Tiefe	-
Länge	-
Außendurchmesser	81 mm
Einbaubreite	-
Einbauhöhe/-tiefe	60 mm
Einbaulänge	-
Einbaudurchmesser	75 mm - 75 mm
Art der Verdrahtung	Abschluss
Polzahl	2
Leiterquerschnitt	-
Anschließbarer Leiterquerschnitt	-
Anschlussart	Steckklemme
Leuchte mit begrenzter Oberflächentemperatur "D-Zeichen"	Nein
Max. Anzahl der Leuchten Leitungsschutzschalter B16	-
Max. Anzahl der Leuchten Leitungsschutzschalter C16	-
Notstromversorgung integriert	Nein
Glühdrahtprüfung nach IEC 60695-2-11	ohne
Leuchtenlichtausbeute	89 lm/W
Photobiologische Sicherheit nach EN 62471	RG1
Bildschirmarbeitsplatztauglich nach EN 12464-1	Nein
Abdeckung der Leuchte mit Wärmedämmmaterial möglich	Nein
IFTTT-Unterstützung verfügbar	Nein
Farbkonsistenz (McAdam-Ellipse)	SDCM3
Blendbegrenzung (UGR)	23
Kompatibel mit Apple HomeKit	Nein
Kompatibel mit Google Assistant	Nein

Kompatibel mit Amazon Alexa

Nein