

LED Pendelleuchte pendel, ARMONIA silber 20W 3000K CRI80 877012



STAMMDATEN

Artikel-Typ	Produkt
GTIN	4062029213812
Type / Modell	ARMONIA
Einheit Inhalt	Stück
Einheit Bestellung	Stück
Inhaltsmenge	1 Stück
Preisbezugsmenge	1
Mindestbestellmenge	1 Stück
Bestellschritt	1 Stück
Ursprungsland	gr
Zolltarifnummer	94051190

LOGISTISCHE DATEN (INKL. GRUNDVERPACKUNG)

Gewicht	1.5 kg
---------	--------

BESCHREIBUNG

LED Pendelleuchte im Industrie-Design. Gehäuse aus Aluminium. Standardausführung: innen weiß. Aluminiumgehäuse, pulverbeschichtet, für Aufbau- Pendelmontage. Glaslinse mit breiter Lichtverteilung. Inkl. Aufhängung mit 1m Kabel 3x0,75mm². Lichtstromrückgang nach 50.000h L80/B10. Integriertes, nicht dimmbares Betriebsgerät. Reflektor separat bestellen. Sonderfarben für innen und außen auf Anfrage. Netzanschluss separat bestellen. 5 Jahre Garantie.

MERKMALE

ETIM 8.0: Pendelleuchte (EC001743)

Geeignet für Lichtbandkonfiguration	Nein
Bildschirmarbeitsplatztauglich nach EN 12464-1	Nein
Leuchtmittel	LED austauschbar
Mit Leuchtmittel	Ja
Geeignet für Leuchtmittelanzahl	1
Fassung	ohne

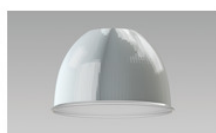
Werkstoff des Gehäuses	Aluminium
Gehäusefarbe	Silber
Werkstoff der Abdeckung	-
Ausführung des Rasters	ohne
Spannungsart	AC
Nennspannung	220 V - 240 V
Nennstrom	-
LED-Nennstrom bei Konstantstrom	-
Betriebsgerät	LED-Betriebsgerät stromgesteuert
Mit Betriebsgerät	Ja
Austauschbares Betriebsgerät	Ja
Dimmung 0-10 V	Nein
Dimmung 1-10 V	Nein
Dimmung DALI	Nein
Dimmung DALI-2	Nein
Dimmung DMX	Nein
Dimmung programmierbar	Nein
Dimmung DSI	Nein
Dimmung RF	Nein
Dimmung Potentiometer (geräteintegriert)	Nein
Dimmung GPRS	Nein
Dimmung LineSwitch	Nein
Dimmung herstellerepezifisch	Nein
Dimmung Netzspannungsmodulation	Nein
Dimmung Phasenabschnitt	Ja
Dimmung Phasenanschnitt	Nein
Dimmung Sine Wave Reduction	Nein
Dimmung Touch and Dim	Nein
Dimmung Zigbee	Nein
Dimmung mit Push-button	Nein
Ohne Dimmfunktion	Nein
Lichtverteiler	Fokuslinse

Reflektor	ohne
Lichtverteilung	symmetrisch
Farbkonsistenz (McAdam-Ellipse)	SDCM3
Lichtaustritt	-
Direkt-/Indirektanteile separat regelbar	-
Energieeffizienzklasse des fest eingebauten Leuchtmittels	-
Energieeffizienzklasse des mitgelieferten austauschbaren Leuchtmittels	-
Höchste Energieeffizienzklasse des austauschbaren Leuchtmittels	-
Niedrigste Energieeffizienzklasse des austauschbaren Leuchtmittels	-
Bemessungslebensdauer L70/B50 bei 25 °C	-
Bemessungslebensdauer L80/B10 bei 25 °C	50000 h
Lichtstromrückgang bei mittl. Nutzungsdauer 50.000 h bei 25 °C Umgebungstemp.	20 %
Lichtstromrückgang bei mittl. Nutzungsdauer 75.000 h bei 25 °C Umgebungstemp.	-
Ausfallrate bei mittl. Nutzungsdauer von 50.000 h bei 25 °C Umgebungstemp. (tq)	10 %
Ausfallrate bei mittl. Nutzungsdauer von 75.000 h bei 25 °C Umgebungstemp. (tq)	-
Schutzart (IP)	IP20
Schutzart (NEMA)	-
Schlagfestigkeit	-
Schutzklasse	I
Leuchte mit begrenzter Oberflächentemperatur "D-Zeichen"	Nein
Geeignet für Notlicht	Nein
Notstromversorgung integriert	Nein
Glühdrahtprüfung nach IEC 60695-2-11	ohne
Geeignet für Lampenleistung	-
Max. Systemleistung	20 W
Bemessungslichtstrom nach IEC 62722-2-1	-
Lichtfarbe	weiß

Leuchtenlichtausbeute	90 lm/W
Farbtemperatur	3000 K - 3000 K
Farbwiedergabeindex CRI	80-89
Blendbegrenzung (UGR)	-
Leistungsfaktor	-
Flimmerwert Pst LM	-
Konstant-Lichtstrom-Regelung	-
Stroboskopeffektwert SVM	-
Farbtemperatur einstellbar	nein
Lichtstrom einstellbar	nein
Ausstrahlungswinkel einstellbar	nein
Breite	-
Höhe/Tiefe	150 mm
Länge	-
Durchmesser	125 mm
Mit Abhängung	Ja
Pendellänge	1000 mm - 1000 mm
Art der Verdrahtung	Abschluss
Polzahl	2
Leiterquerschnitt	-
Anschlussart	Schraubklemme
Kompatibel mit Apple HomeKit	Nein
Kompatibel mit Google Assistant	Nein
Kompatibel mit Amazon Alexa	Nein
IFTTT-Unterstützung verfügbar	Nein

WEITERE ARTIKEL

Zubehör



807303

Leuchenschirm für ARMONIA, prismatisch 807303



807451
Leuchtschirm für ARMONIA, weiß 807451



807452
Leuchtschirm für ARMONIA, grau 807452



807453
Leuchtschirm für ARMONIA, schwarz 807453