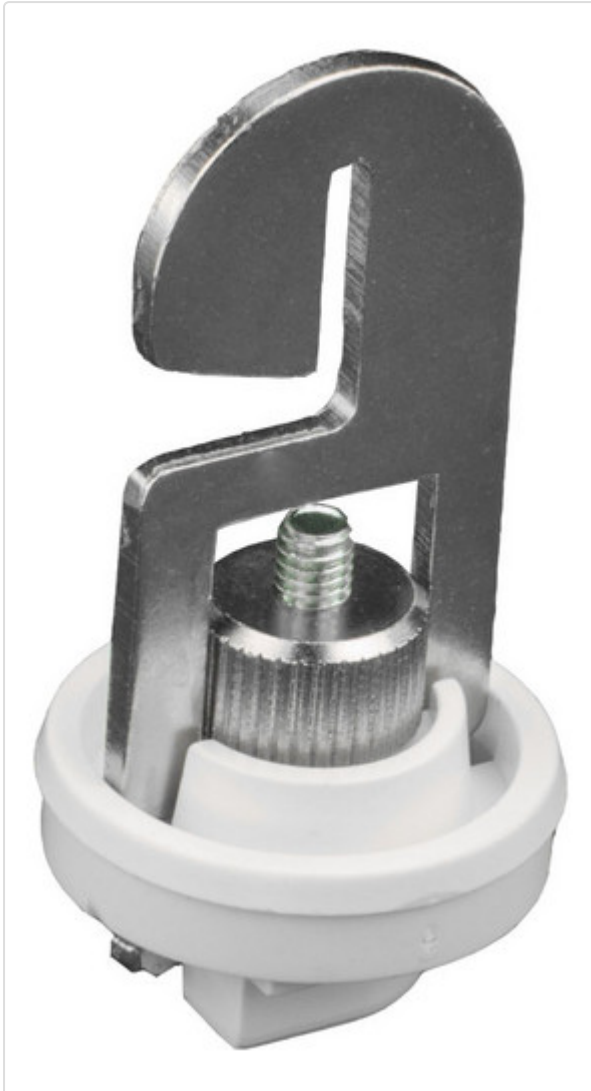


EUTRAC Haken für Stahlseile bis 2mm - weiss 99-067-6



STAMMDATEN

Artikel-Typ	Produkt
GTIN	4062029105315
Type / Modell	99-067-6
Einheit Inhalt	Stück
Einheit Bestellung	Stück
Inhaltsmenge	1 Stück
Preisbezugsmenge	1
Mindestbestellmenge	1 Stück
Bestellschritt	1 Stück
Zolltarifnummer	94059900

LOGISTISCHE DATEN (INKL. GRUNDVERPACKUNG)

Gewicht	0.001 kg
---------	----------

BESCHREIBUNG

EUTRAC Mechanischer Universalhaken, Abhängemöglichkeit für Shop und Display, auch für Aufhängung von Langfeldleuchten, für Stahlseile bis 2mm, passend für andere Stromschienen - weiss

MERKMALE

ETIM 8.0: Mechanisches Zubehör/Ersatzteile für Leuchten (EC002557)

Art des Zubehörs/Ersatzteils	sonstige
Zubehör	Ja
Ersatzteil	Nein
Transparent	Nein
Farbe	weiß
Werkstoff	sonstige
Länge	-
Breite	22 mm
Höhe	27 mm
Durchmesser	-

WEITERE ARTIKEL

Zubehör für



25-106
EUTRAC Stromschiene 3-Phasen Aufbauschiene 1000mm - weiss 25-106



25-206
EUTRAC Stromschiene 3-Phasen Aufbauschiene 2000mm - weiss 25-206



25-306
EUTRAC Stromschiene 3-Phasen Aufbauschiene 3000mm - weiss 25-306



25-406
EUTRAC Stromschiene 3-Phasen Aufbauschiene 4000mm - weiss 25-406



99-284-6
EUTRAC Hakenkappe Kappe für Universalhaken - weiss 99-284-6

Zubehör



25-106
EUTRAC Stromschiene 3-Phasen Aufbauschiene 1000mm - weiss 25-106



25-206

EUTRAC Stromschiene 3-Phasen Aufbauschiene 2000mm - weiss 25-206



25-306

EUTRAC Stromschiene 3-Phasen Aufbauschiene 3000mm - weiss 25-306



25-406

EUTRAC Stromschiene 3-Phasen Aufbauschiene 4000mm - weiss 25-406



99-067-6

EUTRAC Haken für Stahlseile bis 2mm - weiss 99-067-6



99-284-6

EUTRAC Hakenkappe Kappe für Universalhaken - weiss 99-284-6
