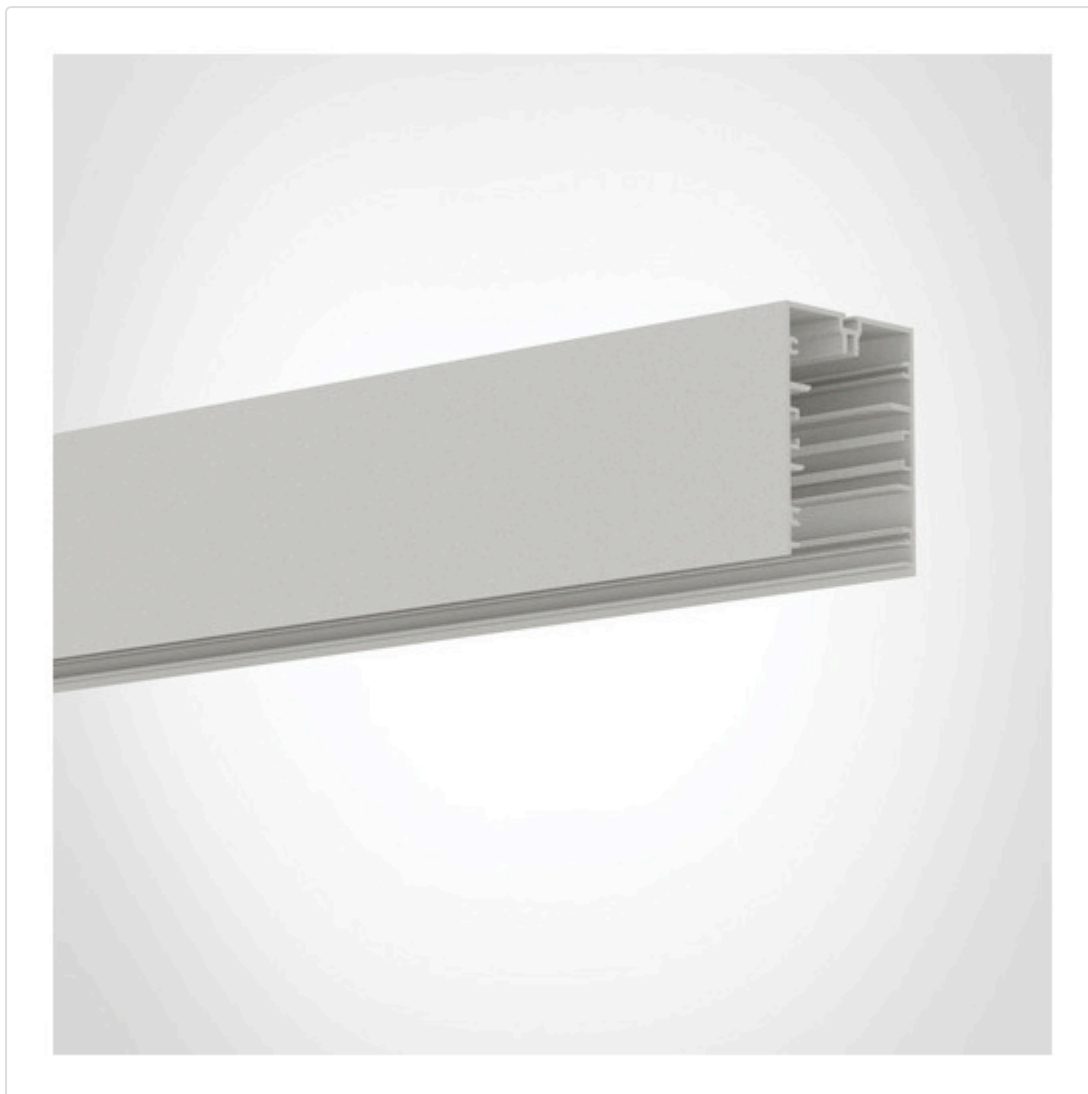


Tragschiene aus Aluminium 584mm, grau für Easyline Aufbau 9931022



## STAMMDATEN

Artikel-Typ	Produkt
GTIN	4062029210354
Type / Modell	9931022
Einheit Inhalt	Stück
Einheit Bestellung	Stück
Inhaltsmenge	1 Stück
Preisbezugsmenge	1
Mindestbestellmenge	1 Stück
Bestellschritt	1 Stück
Ursprungsland	gr
Zolltarifnummer	94059900

## BESCHREIBUNG

Stabile Montageschiene für Aufbau- und Pendelmontage, aus Aluminium, grau pulverbeschichtet. L:584mm. B:62mm, H:80mm

## MERKMALE

### ETIM 8.0: Mechanisches Zubehör/Ersatzteile für Leuchten (EC002557)

Art des Zubehörs/Ersatzteils	Aufbaugehäuse
Zubehör	Ja
Ersatzteil	Nein
Transparent	Nein
Farbe	grau
Werkstoff	Aluminium
Länge	584 mm
Breite	62 mm
Höhe	80 mm
Durchmesser	-