

LED Einseinheit linear, EASYLINE Lichtbandmodul silber 10W 120° 4000K CRI80 9941301



## STAMMDATEN

|                     |                         |
|---------------------|-------------------------|
| Artikel-Typ         | Produkt                 |
| GTIN                | 4062029215021           |
| Type / Modell       | EASYLINE Lichtbandmodul |
| Einheit Inhalt      | Stück                   |
| Einheit Bestellung  | Stück                   |
| Inhaltsmenge        | 1 Stück                 |
| Preisbezugsmenge    | 1                       |
| Mindestbestellmenge | 1 Stück                 |
| Bestellschritt      | 1 Stück                 |
| Ursprungsland       | gr                      |
| Zolltarifnummer     | 94051190                |

## BESCHREIBUNG

LED Modul-Einheit für Easyline Lichtbandsystem in sieben verschiedenen Längen für eine optimale Installation. Gehäuse aus Aluminium. Leichte, werkzeuglose Montage. Lichtstromrückgang nach 50.000h L80/B10. Farbtoleranz 3 SDCM. Integriertes, nicht dimmbares Betriebsgerät. 5 Jahre Garantie.

## MERKMALE

### ETIM 8.0: Geräteträger für Lichtbandsystem (EC000986)

|                                  |                  |
|----------------------------------|------------------|
| Leuchtmittel                     | LED austauschbar |
| Mit Leuchtmittel                 | Ja               |
| Geeignet für Leuchtmittellanzahl | 1                |
| Fassung                          | ohne             |
| Werkstoff des Gehäuses           | Aluminium        |
| Gehäusefarbe                     | Silber           |
| Spannungsart                     | AC               |
| Nennspannung                     | 220 V - 240 V    |
| Nennstrom                        | -                |
| LED-Nennstrom bei Konstantstrom  | -                |

|                                                                        |                                     |
|------------------------------------------------------------------------|-------------------------------------|
| Betriebsgerät                                                          | LED-Betriebsgerät<br>stromgesteuert |
| Mit Betriebsgerät                                                      | Ja                                  |
| Austauschbares Betriebsgerät                                           | Ja                                  |
| Dimmung 0-10 V                                                         | Nein                                |
| Dimmung 1-10 V                                                         | Nein                                |
| Dimmung DALI                                                           | Nein                                |
| Dimmung DMX                                                            | Nein                                |
| Dimmung herstellerspezifisch                                           | Nein                                |
| Dimmung DSI                                                            | Nein                                |
| Dimmung Potentiometer (geräteintegriert)                               | Nein                                |
| Dimmung GPRS                                                           | Nein                                |
| Dimmung LineSwitch                                                     | Nein                                |
| Dimmung Netzspannungsmodulation                                        | Nein                                |
| Dimmung Phasenabschnitt                                                | Nein                                |
| Dimmung Phasenanschnitt                                                | Nein                                |
| Dimmung programmierbar                                                 | Nein                                |
| Dimmung RF                                                             | Nein                                |
| Dimmung Sine Wave Reduction                                            | Nein                                |
| Dimmung Touch and Dim                                                  | Nein                                |
| Dimmung Zigbee                                                         | Nein                                |
| Dimmung mit Push-button                                                | Nein                                |
| Ohne Dimmfunktion                                                      | Ja                                  |
| Lichtverteiler                                                         | Diffusorlinse/-optik/-<br>panel     |
| Reflektor                                                              | ohne                                |
| Lichtverteilung                                                        | symmetrisch                         |
| Lichtaustritt                                                          | -                                   |
| Ausstrahlungswinkel                                                    | extrem breitstrahlend<br>>80°       |
| Farbkonsistenz (McAdam-Ellipse)                                        | SDCM3                               |
| Energieeffizienzklasse des fest eingebauten Leuchtmittels              | sonstige                            |
| Energieeffizienzklasse des mitgelieferten austauschbaren Leuchtmittels | -                                   |

|                                                                                  |                 |
|----------------------------------------------------------------------------------|-----------------|
| Höchste Energieeffizienzklasse des austauschbaren Leuchtmittels                  | -               |
| Niedrigste Energieeffizienzklasse des austauschbaren Leuchtmittels               | -               |
| Bemessungslebensdauer L70/B50 bei 25 °C                                          | -               |
| Bemessungslebensdauer L80/B10 bei 25 °C                                          | -               |
| Lichtstromrückgang bei mittl. Nutzungsdauer 50.000 h bei 25 °C Umgebungstemp.    | 20 %            |
| Lichtstromrückgang bei mittl. Nutzungsdauer 100.000 h bei 25 °C Umgebungstemp.   | -               |
| Ausfallrate bei mittl. Nutzungsdauer von 50.000 h bei 25 °C Umgebungstemp. (tq)  | 20 %            |
| Ausfallrate bei mittl. Nutzungsdauer von 100.000 h bei 25 °C Umgebungstemp. (tq) | -               |
| Schutzart (IP)                                                                   | IP20            |
| Schutzklasse                                                                     | I               |
| Glühdrahtprüfung nach IEC 60695-2-11                                             | ohne            |
| Geeignet für Notlicht                                                            | Nein            |
| Notstromversorgung integriert                                                    | Nein            |
| Geeignet für Lampenleistung                                                      | -               |
| Max. Systemleistung                                                              | 10 W            |
| Bemessungslichtstrom nach IEC 62722-2-1                                          | -               |
| Leuchtenlichtausbeute                                                            | 175 lm/W        |
| Lichtfarbe                                                                       | weiß            |
| Farbtemperatur                                                                   | 4000 K - 4000 K |
| Farbwiedergabeindex CRI                                                          | 80-89           |
| Leistungsfaktor                                                                  | 0.95            |
| Konstant-Lichtstrom-Regelung                                                     | Nein            |
| Ausstrahlungswinkel einstellbar                                                  | nein            |
| Farbtemperatur einstellbar                                                       | nein            |
| Lichtstrom einstellbar                                                           | nein            |
| Breite                                                                           | 43 mm           |
| Höhe/Tiefe                                                                       | 38 mm           |
| Länge                                                                            | 564 mm          |

|                     |           |
|---------------------|-----------|
| Art der Verdrahtung | Abschluss |
| Polzahl             | -         |
| Leiterquerschnitt   | -         |
| Anschlussart        | sonstige  |

## WEITERE ARTIKEL

### Zubehör



968255  
I-Verbinder für Easyline 968255



9931021  
Tragschiene aus Aluminium 584mm, weiss für Easyline Aufbau 9931021



9931031  
Tragschiene aus Aluminium 864mm, weiss für Easyline Aufbau 9931031



9931041  
Tragschiene aus Aluminium 1144mm, weiss für Easyline Aufbau 9931041



9931051

Tragschiene aus Aluminium 1424mm, weiss für Easyline Aufbau 9931051

---



9931061

Tragschiene aus Aluminium 1704mm, weiss für Easyline Aufbau 9931061

---



9931071

Tragschiene aus Aluminium 1984mm, weiss für Easyline Aufbau 9931071

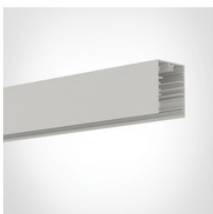
---



9931081

Tragschiene aus Aluminium 2264mm, weiss für Easyline Aufbau 9931081

---



9931091

Tragschiene aus Aluminium 2548mm, weiss für Easyline Aufbau 9931091

---



9931101

Tragschiene aus Aluminium 2828mm, weiss für Easyline Aufbau 9931101

---



9932021

Tragschiene aus Aluminium 584mm, weiss für Easyline Einbau 9932021

---



9932031

Tragschiene aus Aluminium 864mm, weiss für Easyline Einbau 9932031

---



9932041

Tragschiene aus Aluminium 1144mm, weiss für Easyline Einbau 9932041

---



9932051

Tragschiene aus Aluminium 1424mm, weiss für Easyline Einbau 9932051

---



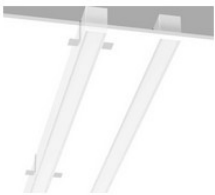
9932061

Tragschiene aus Aluminium 1704mm, weiss für Easyline Einbau 9932061



9932071

Tragschiene aus Aluminium 1984mm, weiss für Easyline Einbau 9932071



9932081

Tragschiene aus Aluminium 2264mm, weiss für Easyline Einbau 9932081



9951021

Abdeckung opal 584mm für Easyline Aufbau 9951021



9952021

Abdeckung mikroprismatisch 584mm für Easyline Aufbau 9952021





9954011

Alubindplatte, weiss für Easyline Aufbau 9954011



996121

Endkappen, weiss, 2 Stk. für Easyline Einbau 996121



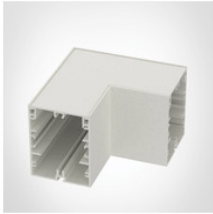
996151

Endkappen aus Aluminium, weiss, 2 Stk. für Easyline Aufbau 996151

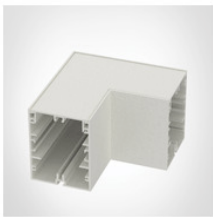


9962111

Eckverbindungsstück blind, weiss für Easyline Aufbau 9962111



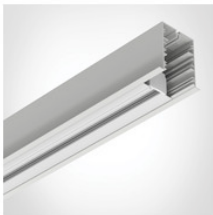
9962121  
Eckverbindungsstück opal, weiss für Easyline Aufbau 9962121



9962131  
Eckverbindungsstück microprismatisch, weiss für Easyline Aufbau  
9962131



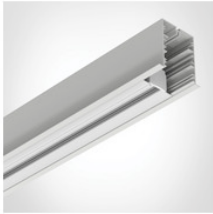
996410501  
3-Phasen Stromschieneneinsatz im Aluminiumprofil integriert, 500mm  
weiss für Easyline Aufbau 996410501



996411001  
3-Phasen Stromschieneneinsatz im Aluminiumprofil integriert, 1000mm  
weiss für Easyline Aufbau 996411001

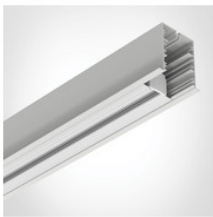


996411501  
3-Phasen Stromschieneneinsatz im Aluminiumprofil integriert, 1500mm  
weiss für Easyline Aufbau 996411501



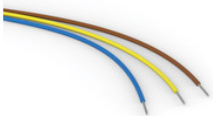
996412001

3-Phasen Stromschieneneinsatz im Aluminiumprofil integriert, 2000mm weiss für Easyline Aufbau 996412001



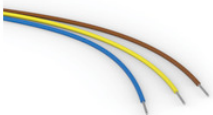
996413001

3-Phasen Stromschieneneinsatz im Aluminiumprofil integriert, 3000mm weiss für Easyline Aufbau 996413001



996511

Kabelanschlüsse 3x0,75mm<sup>2</sup>, 1500mm für Easyline 996511



996512

Kabelanschlüsse 3x0,75mm<sup>2</sup>, 2500mm für Easyline 996512



996591

Zubehör Seilabhängung 2000 mm für Easyline Up/Down 996591