

LED Einseinheit linear, EASYLINE Lichtbandmodul silber 24W 120° 4000K CRI80 9941312



## STAMMDATEN

Artikel-Typ	Produkt
GTIN	4062029215106
Type / Modell	EASYLINE Lichtbandmodul
Einheit Inhalt	Stück
Einheit Bestellung	Stück
Inhaltsmenge	1 Stück
Preisbezugsmenge	1
Mindestbestellmenge	1 Stück
Bestellschritt	1 Stück
Ursprungsland	gr
Zolltarifnummer	94051190

## BESCHREIBUNG

LED Modul-Einheit für Easyline Lichtbandsystem in sieben verschiedenen Längen für eine optimale Installation. Gehäuse aus Aluminium. Leichte, werkzeuglose Montage. Lichtstromrückgang nach 50.000h L80/B10. Farbtoleranz 3 SDCM. Integriertes, nicht dimmbares Betriebsgerät. 5 Jahre Garantie.

## MERKMALE

### ETIM 8.0: Geräteträger für Lichtbandsystem (EC000986)

Leuchtmittel	LED austauschbar
Mit Leuchtmittel	Ja
Geeignet für Leuchtmittellanzahl	1
Fassung	ohne
Werkstoff des Gehäuses	Aluminium
Gehäusefarbe	Silber
Spannungsart	AC
Nennspannung	220 V - 240 V
Nennstrom	-
LED-Nennstrom bei Konstantstrom	-

Betriebsgerät	LED-Betriebsgerät stromgesteuert
Mit Betriebsgerät	Ja
Austauschbares Betriebsgerät	Ja
Dimmung 0-10 V	Nein
Dimmung 1-10 V	Nein
Dimmung DALI	Nein
Dimmung DMX	Nein
Dimmung herstellerspezifisch	Nein
Dimmung DSI	Nein
Dimmung Potentiometer (geräteintegriert)	Nein
Dimmung GPRS	Nein
Dimmung LineSwitch	Nein
Dimmung Netzspannungsmodulation	Nein
Dimmung Phasenabschnitt	Nein
Dimmung Phasenanschnitt	Nein
Dimmung programmierbar	Nein
Dimmung RF	Nein
Dimmung Sine Wave Reduction	Nein
Dimmung Touch and Dim	Nein
Dimmung Zigbee	Nein
Dimmung mit Push-button	Nein
Ohne Dimmfunktion	Ja
Lichtverteiler	Diffusorlinse/-optik/- panel
Reflektor	ohne
Lichtverteilung	symmetrisch
Lichtaustritt	-
Ausstrahlungswinkel	extrem breitstrahlend >80°
Farbkonsistenz (McAdam-Ellipse)	SDCM3
Energieeffizienzklasse des fest eingebauten Leuchtmittels	sonstige
Energieeffizienzklasse des mitgelieferten austauschbaren Leuchtmittels	-

Höchste Energieeffizienzklasse des austauschbaren Leuchtmittels	-
Niedrigste Energieeffizienzklasse des austauschbaren Leuchtmittels	-
Bemessungslebensdauer L70/B50 bei 25 °C	-
Bemessungslebensdauer L80/B10 bei 25 °C	-
Lichtstromrückgang bei mittl. Nutzungsdauer 50.000 h bei 25 °C Umgebungstemp.	20 %
Lichtstromrückgang bei mittl. Nutzungsdauer 100.000 h bei 25 °C Umgebungstemp.	-
Ausfallrate bei mittl. Nutzungsdauer von 50.000 h bei 25 °C Umgebungstemp. (tq)	20 %
Ausfallrate bei mittl. Nutzungsdauer von 100.000 h bei 25 °C Umgebungstemp. (tq)	-
Schutzart (IP)	IP20
Schutzklasse	I
Glühdrahtprüfung nach IEC 60695-2-11	ohne
Geeignet für Notlicht	Nein
Notstromversorgung integriert	Nein
Geeignet für Lampenleistung	-
Max. Systemleistung	24 W
Bemessungslichtstrom nach IEC 62722-2-1	-
Leuchtenlichtausbeute	166 lm/W
Lichtfarbe	weiß
Farbtemperatur	4000 K - 4000 K
Farbwiedergabeindex CRI	80-89
Leistungsfaktor	0.95
Konstant-Lichtstrom-Regelung	Nein
Ausstrahlungswinkel einstellbar	nein
Farbtemperatur einstellbar	nein
Lichtstrom einstellbar	nein
Breite	43 mm
Höhe/Tiefe	38 mm
Länge	844 mm

Art der Verdrahtung	Abschluss
Polzahl	-
Leiterquerschnitt	-
Anschlussart	sonstige

## WEITERE ARTIKEL

### Zubehör



968255  
I-Verbinder für Easyline 968255



9931021  
Tragschiene aus Aluminium 584mm, weiss für Easyline Aufbau 9931021



9931031  
Tragschiene aus Aluminium 864mm, weiss für Easyline Aufbau 9931031



9931041  
Tragschiene aus Aluminium 1144mm, weiss für Easyline Aufbau 9931041



9931051

Tragschiene aus Aluminium 1424mm, weiss für Easyline Aufbau 9931051

---



9931061

Tragschiene aus Aluminium 1704mm, weiss für Easyline Aufbau 9931061

---



9931071

Tragschiene aus Aluminium 1984mm, weiss für Easyline Aufbau 9931071

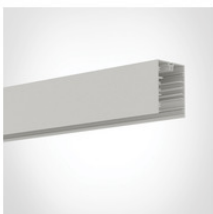
---



9931081

Tragschiene aus Aluminium 2264mm, weiss für Easyline Aufbau 9931081

---



9931091

Tragschiene aus Aluminium 2548mm, weiss für Easyline Aufbau 9931091

---



9931101

Tragschiene aus Aluminium 2828mm, weiss für Easyline Aufbau 9931101

---



9932021

Tragschiene aus Aluminium 584mm, weiss für Easyline Einbau 9932021

---



9932031

Tragschiene aus Aluminium 864mm, weiss für Easyline Einbau 9932031

---



9932041

Tragschiene aus Aluminium 1144mm, weiss für Easyline Einbau 9932041

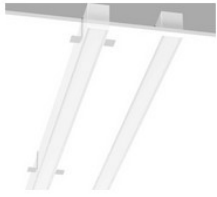
---



9932051

Tragschiene aus Aluminium 1424mm, weiss für Easyline Einbau 9932051

---



9932061

Tragschiene aus Aluminium 1704mm, weiss für Easyline Einbau 9932061



9932071

Tragschiene aus Aluminium 1984mm, weiss für Easyline Einbau 9932071



9932081

Tragschiene aus Aluminium 2264mm, weiss für Easyline Einbau 9932081



9951021

Abdeckung opal 584mm für Easyline Aufbau 9951021



9952021

Abdeckung mikroprismatisch 584mm für Easyline Aufbau 9952021





9954011

Alublindplatte, weiss für Easyline Aufbau 9954011



996121

Endkappen, weiss, 2 Stk. für Easyline Einbau 996121



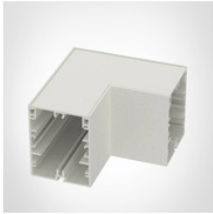
996151

Endkappen aus Aluminium, weiss, 2 Stk. für Easyline Aufbau 996151



9962111

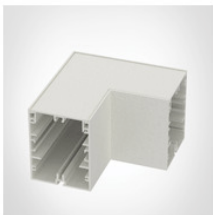
Eckverbindungsstück blind, weiss für Easyline Aufbau 9962111



9962121

Eckverbindungsstück opal, weiss für Easyline Aufbau 9962121

---



9962131

Eckverbindungsstück microprismatisch, weiss für Easyline Aufbau 9962131

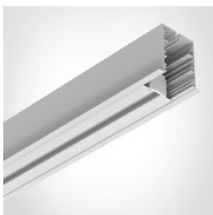
---



996410501

3-Phasen Stromschieneneinsatz im Aluminiumprofil integriert, 500mm weiss für Easyline Aufbau 996410501

---



996411001

3-Phasen Stromschieneneinsatz im Aluminiumprofil integriert, 1000mm weiss für Easyline Aufbau 996411001

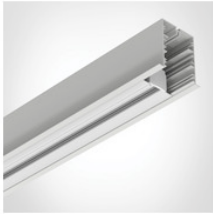
---



996411501

3-Phasen Stromschieneneinsatz im Aluminiumprofil integriert, 1500mm weiss für Easyline Aufbau 996411501

---



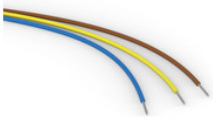
**996412001**

3-Phasen Stromschieneneinsatz im Aluminiumprofil integriert, 2000mm weiss für Easyline Aufbau 996412001



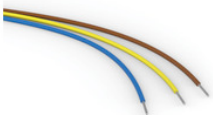
**996413001**

3-Phasen Stromschieneneinsatz im Aluminiumprofil integriert, 3000mm weiss für Easyline Aufbau 996413001



**996511**

Kabelanschlüsse 3x0,75mm<sup>2</sup>, 1500mm für Easyline 996511



**996512**

Kabelanschlüsse 3x0,75mm<sup>2</sup>, 2500mm für Easyline 996512



**996591**

Zubehör Seilabhängung 2000 mm für Easyline Up/Down 996591