

LED Spot Lichtbandeinheit dreh-schwenkbar, EASYLINE Spot adj. Reflektor weiss 7W 20°
3000K CRI80 996312021



STAMMDATEN

| | |
|---------------------|------------------------------|
| Artikel-Typ | Produkt |
| GTIN | 4062029215168 |
| Type / Modell | EASYLINE Spot adj. Reflektor |
| Einheit Inhalt | Stück |
| Einheit Bestellung | Stück |
| Inhaltsmenge | 1 Stück |
| Preisbezugsmenge | 1 |
| Mindestbestellmenge | 1 Stück |
| Bestellschritt | 1 Stück |
| Ursprungsland | gr |
| Zolltarifnummer | 94051190 |

BESCHREIBUNG

LED Moduleinsatz mit dreh - und schwenkbaren Spots. Gehäuse aus Aluminium. Gleichmäßige Lichtverteilung. Drehbereich 350°. Schwenkbereich 90°. Farbtoleranz 3 SDCM. Lichtstromrückgang nach 50.000h L80/B10. Integriertes, nicht dimmbares Betriebsgerät. 5 Jahre Garantie.

MERKMALE

ETIM 8.0: Geräteträger für Lichtbandsystem (EC000986)

| | |
|--|-------------------------------------|
| Leuchtmittel | LED austauschbar |
| Mit Leuchtmittel | Ja |
| Geeignet für Leuchtmittellanzahl | 1 |
| Fassung | ohne |
| Werkstoff des Gehäuses | Aluminium |
| Gehäusefarbe | weiß |
| Spannungsart | AC |
| Nennspannung | 220 V - 240 V |
| Nennstrom | - |
| LED-Nennstrom bei Konstantstrom | - |
| Betriebsgerät | LED-Betriebsgerät stromgesteuert |
| Mit Betriebsgerät | Ja |
| Austauschbares Betriebsgerät | Ja |
| Dimmung 0-10 V | Nein |
| Dimmung 1-10 V | Nein |
| Dimmung DALI | Nein |
| Dimmung DMX | Nein |
| Dimmung herstellerepezifisch | Nein |
| Dimmung DSI | Nein |
| Dimmung Potentiometer (geräteintegriert) | Nein |
| Dimmung GPRS | Nein |
| Dimmung LineSwitch | Nein |

| | |
|--|-----------------------|
| Dimmung Netzspannungsmodulation | Nein |
| Dimmung Phasenabschnitt | Nein |
| Dimmung Phasenanschnitt | Nein |
| Dimmung programmierbar | Nein |
| Dimmung RF | Nein |
| Dimmung Sine Wave Reduction | Nein |
| Dimmung Touch and Dim | Nein |
| Dimmung Zigbee | Nein |
| Dimmung mit Push-button | Nein |
| Ohne Dimmfunktion | Ja |
| Lichtverteiler | Reflektor |
| Reflektor | hochglänzend |
| Lichtverteilung | symmetrisch |
| Lichtaustritt | - |
| Ausstrahlungswinkel | engstrahlend 11 - 20° |
| Farbkonsistenz (McAdam-Ellipse) | SDCM3 |
| Energieeffizienzklasse des fest eingebauten Leuchtmittels | sonstige |
| Energieeffizienzklasse des mitgelieferten austauschbaren Leuchtmittels | - |
| Höchste Energieeffizienzklasse des austauschbaren Leuchtmittels | - |
| Niedrigste Energieeffizienzklasse des austauschbaren Leuchtmittels | - |
| Bemessungslebensdauer L70/B50 bei 25 °C | - |
| Bemessungslebensdauer L80/B10 bei 25 °C | - |
| Lichtstromrückgang bei mittl. Nutzungsdauer 50.000 h bei 25 °C Umgebungstemp. | 20 % |
| Lichtstromrückgang bei mittl. Nutzungsdauer 100.000 h bei 25 °C Umgebungstemp. | - |
| Ausfallrate bei mittl. Nutzungsdauer von 50.000 h bei 25 °C Umgebungstemp. (tq) | 20 % |
| Ausfallrate bei mittl. Nutzungsdauer von 100.000 h bei 25 °C Umgebungstemp. (tq) | - |
| Schutzart (IP) | IP20 |

| | |
|---|-----------------|
| Schutzklasse | I |
| Glühdrahtprüfung nach IEC 60695-2-11 | ohne |
| Geeignet für Notlicht | Nein |
| Notstromversorgung integriert | Nein |
| Geeignet für Lampenleistung | - |
| Max. Systemleistung | 7 W |
| Bemessungslichtstrom nach IEC 62722-2-1 | - |
| Leuchtenlichtausbeute | 75 lm/W |
| Lichtfarbe | weiß |
| Farbtemperatur | 3000 K - 3000 K |
| Farbwiedergabeindex CRI | 80-89 |
| Leistungsfaktor | 0.95 |
| Konstant-Lichtstrom-Regelung | Nein |
| Ausstrahlungswinkel einstellbar | nein |
| Farbtemperatur einstellbar | nein |
| Lichtstrom einstellbar | nein |
| Breite | 200 mm |
| Höhe/Tiefe | 85 mm |
| Länge | - |
| Art der Verdrahtung | Abschluss |
| Polzahl | - |
| Leiterquerschnitt | - |
| Anschlussart | sonstige |

WEITERE ARTIKEL

Zubehör



968255
I-Verbinder für Easyline 968255



9931021

Tragschiene aus Aluminium 584mm, weiss für Easyline Aufbau 9931021



9931031

Tragschiene aus Aluminium 864mm, weiss für Easyline Aufbau 9931031



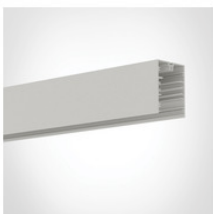
9931041

Tragschiene aus Aluminium 1144mm, weiss für Easyline Aufbau 9931041



9931051

Tragschiene aus Aluminium 1424mm, weiss für Easyline Aufbau 9931051



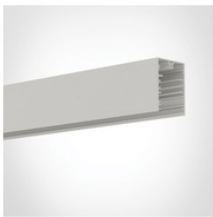
9931061

Tragschiene aus Aluminium 1704mm, weiss für Easyline Aufbau 9931061



9931071

Tragschiene aus Aluminium 1984mm, weiss für Easyline Aufbau 9931071



9931081

Tragschiene aus Aluminium 2264mm, weiss für Easyline Aufbau 9931081



9931091

Tragschiene aus Aluminium 2548mm, weiss für Easyline Aufbau 9931091



9931101

Tragschiene aus Aluminium 2828mm, weiss für Easyline Aufbau 9931101



9932021

Tragschiene aus Aluminium 584mm, weiss für Easyline Einbau 9932021



9932031

Tragschiene aus Aluminium 864mm, weiss für Easyline Einbau 9932031



9932041

Tragschiene aus Aluminium 1144mm, weiss für Easyline Einbau 9932041



9932051

Tragschiene aus Aluminium 1424mm, weiss für Easyline Einbau 9932051



9932061

Tragschiene aus Aluminium 1704mm, weiss für Easyline Einbau 9932061



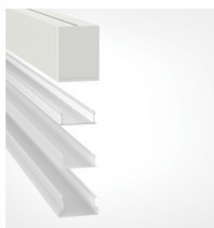
9932071

Tragschiene aus Aluminium 1984mm, weiss für Easyline Einbau 9932071



9932081

Tragschiene aus Aluminium 2264mm, weiss für Easyline Einbau 9932081



9951021
Abdeckung opal 584mm für Easyline Aufbau 9951021



9952021
Abdeckung mikroprismatisch 584mm für Easyline Aufbau 9952021



9954011
Alublindplatte, weiss für Easyline Aufbau 9954011

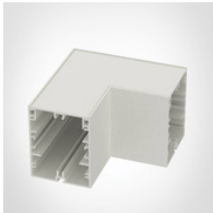


996121
Endkappen, weiss, 2 Stk. für Easyline Einbau 996121



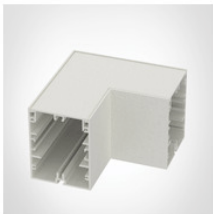
996151

Endkappen aus Aluminium, weiss, 2 Stk. für Easyline Aufbau 996151



9962111

Eckverbindungsstück blind, weiss für Easyline Aufbau 9962111



9962121

Eckverbindungsstück opal, weiss für Easyline Aufbau 9962121



9962131

Eckverbindungsstück microprismatisch, weiss für Easyline Aufbau 9962131



996410501

3-Phasen Stromschieneneinsatz im Aluminiumprofil integriert, 500mm weiss für Easyline Aufbau 996410501



996411001

3-Phasen Stromschieneneinsatz im Aluminiumprofil integriert, 1000mm weiss für Easyline Aufbau 996411001



996411501

3-Phasen Stromschieneneinsatz im Aluminiumprofil integriert, 1500mm weiss für Easyline Aufbau 996411501



996412001

3-Phasen Stromschieneneinsatz im Aluminiumprofil integriert, 2000mm weiss für Easyline Aufbau 996412001



996413001

3-Phasen Stromschieneneinsatz im Aluminiumprofil integriert, 3000mm weiss für Easyline Aufbau 996413001



996511

Kabelanschlüsse 3x0,75mm², 1500mm für Easyline 996511



996512

Kabelanschlüsse 3x0,75mm², 2500mm für Easyline 996512



996591

Zubehör Seilabhängung 2000 mm für Easyline Up/Down 996591