

LED Spot Lichtbandeinheit dreh-schwenkbar, EASYLINE 2xSpot adj. Reflektor weiss 7W 30°
4000K CRI80 996323031



STAMMDATEN

Artikel-Typ	Produkt
GTIN	4062029215373
Type / Modell	EASYLINE 2xSpot adj. Reflektor
Einheit Inhalt	Stück
Einheit Bestellung	Stück
Inhaltsmenge	1 Stück
Preisbezugsmenge	1
Mindestbestellmenge	1 Stück
Bestellschritt	1 Stück
Ursprungsland	gr
Zolltarifnummer	94051190

BESCHREIBUNG

LED Moduleinsatz mit dreh - und schwenkbaren Spots. Gehäuse aus Aluminium. Gleichmäßige Lichtverteilung. Drehbereich 350°. Schwenkbereich 90°. Farbtoleranz 3 SDCM. Lichtstromrückgang nach 50.000h L80/B10. Integriertes, nicht dimmbares Betriebsgerät. 5 Jahre Garantie.

MERKMALE

ETIM 8.0: Geräteträger für Lichtbandsystem (EC000986)

Leuchtmittel	LED austauschbar
Mit Leuchtmittel	Ja
Geeignet für Leuchtmittelanzahl	2
Fassung	ohne
Werkstoff des Gehäuses	Aluminium
Gehäusefarbe	weiß
Spannungsart	AC
Nennspannung	220 V - 240 V
Nennstrom	-
LED-Nennstrom bei Konstantstrom	-

Betriebsgerät	LED-Betriebsgerät stromgesteuert
Mit Betriebsgerät	Ja
Austauschbares Betriebsgerät	Ja
Dimmung 0-10 V	Nein
Dimmung 1-10 V	Nein
Dimmung DALI	Nein
Dimmung DMX	Nein
Dimmung herstellerspezifisch	Nein
Dimmung DSI	Nein
Dimmung Potentiometer (geräteintegriert)	Nein
Dimmung GPRS	Nein
Dimmung LineSwitch	Nein
Dimmung Netzspannungsmodulation	Nein
Dimmung Phasenabschnitt	Nein
Dimmung Phasenanschnitt	Nein
Dimmung programmierbar	Nein
Dimmung RF	Nein
Dimmung Sine Wave Reduction	Nein
Dimmung Touch and Dim	Nein
Dimmung Zigbee	Nein
Dimmung mit Push-button	Nein
Ohne Dimmfunktion	Ja
Lichtverteiler	Reflektor
Reflektor	hochglänzend
Lichtverteilung	symmetrisch
Lichtaustritt	-
Ausstrahlungswinkel	mediumstrahlend 21-40°
Farbkonsistenz (McAdam-Ellipse)	SDCM3
Energieeffizienzklasse des fest eingebauten Leuchtmittels	sonstige
Energieeffizienzklasse des mitgelieferten austauschbaren Leuchtmittels	-

Höchste Energieeffizienzklasse des austauschbaren Leuchtmittels	-
Niedrigste Energieeffizienzklasse des austauschbaren Leuchtmittels	-
Bemessungslebensdauer L70/B50 bei 25 °C	-
Bemessungslebensdauer L80/B10 bei 25 °C	-
Lichtstromrückgang bei mittl. Nutzungsdauer 50.000 h bei 25 °C Umgebungstemp.	20 %
Lichtstromrückgang bei mittl. Nutzungsdauer 100.000 h bei 25 °C Umgebungstemp.	-
Ausfallrate bei mittl. Nutzungsdauer von 50.000 h bei 25 °C Umgebungstemp. (tq)	20 %
Ausfallrate bei mittl. Nutzungsdauer von 100.000 h bei 25 °C Umgebungstemp. (tq)	-
Schutzart (IP)	IP20
Schutzklasse	I
Glühdrahtprüfung nach IEC 60695-2-11	ohne
Geeignet für Notlicht	Nein
Notstromversorgung integriert	Nein
Geeignet für Lampenleistung	-
Max. Systemleistung	14 W
Bemessungslichtstrom nach IEC 62722-2-1	-
Leuchtenlichtausbeute	84 lm/W
Lichtfarbe	weiß
Farbtemperatur	4000 K - 4000 K
Farbwiedergabeindex CRI	80-89
Leistungsfaktor	0.95
Konstant-Lichtstrom-Regelung	Nein
Ausstrahlungswinkel einstellbar	nein
Farbtemperatur einstellbar	nein
Lichtstrom einstellbar	nein
Breite	280 mm
Höhe/Tiefe	85 mm
Länge	-

Art der Verdrahtung	Abschluss
Polzahl	-
Leiterquerschnitt	-
Anschlussart	sonstige

WEITERE ARTIKEL

Zubehör



968255
I-Verbinder für Easyline 968255



9931021
Tragschiene aus Aluminium 584mm, weiss für Easyline Aufbau 9931021



9931031
Tragschiene aus Aluminium 864mm, weiss für Easyline Aufbau 9931031



9931041
Tragschiene aus Aluminium 1144mm, weiss für Easyline Aufbau 9931041



9931051

Tragschiene aus Aluminium 1424mm, weiss für Easyline Aufbau 9931051



9931061

Tragschiene aus Aluminium 1704mm, weiss für Easyline Aufbau 9931061



9931071

Tragschiene aus Aluminium 1984mm, weiss für Easyline Aufbau 9931071



9931081

Tragschiene aus Aluminium 2264mm, weiss für Easyline Aufbau 9931081



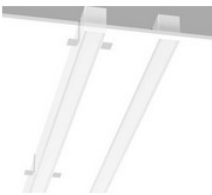
9931091

Tragschiene aus Aluminium 2548mm, weiss für Easyline Aufbau 9931091



9931101

Tragschiene aus Aluminium 2828mm, weiss für Easyline Aufbau 9931101



9932021

Tragschiene aus Aluminium 584mm, weiss für Easyline Einbau 9932021



9932031

Tragschiene aus Aluminium 864mm, weiss für Easyline Einbau 9932031



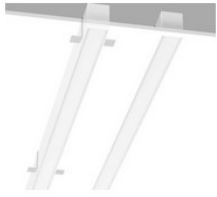
9932041

Tragschiene aus Aluminium 1144mm, weiss für Easyline Einbau 9932041



9932051

Tragschiene aus Aluminium 1424mm, weiss für Easyline Einbau 9932051



9932061

Tragschiene aus Aluminium 1704mm, weiss für Easyline Einbau 9932061



9932071

Tragschiene aus Aluminium 1984mm, weiss für Easyline Einbau 9932071



9932081

Tragschiene aus Aluminium 2264mm, weiss für Easyline Einbau 9932081



9951021

Abdeckung opal 584mm für Easyline Aufbau 9951021



9952021

Abdeckung mikroprismatisch 584mm für Easyline Aufbau 9952021



9954011

Alublindplatte, weiss für Easyline Aufbau 9954011



996121

Endkappen, weiss, 2 Stk. für Easyline Einbau 996121



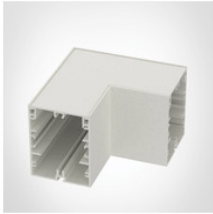
996151

Endkappen aus Aluminium, weiss, 2 Stk. für Easyline Aufbau 996151



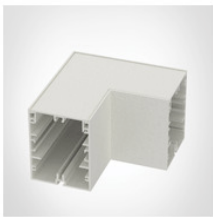
9962111

Eckverbindungsstück blind, weiss für Easyline Aufbau 9962111



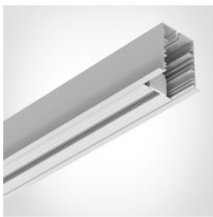
9962121

Eckverbindungsstück opal, weiss für Easyline Aufbau 9962121



9962131

Eckverbindungsstück microprismatisch, weiss für Easyline Aufbau 9962131



996410501

3-Phasen Stromschieneneinsatz im Aluminiumprofil integriert, 500mm weiss für Easyline Aufbau 996410501



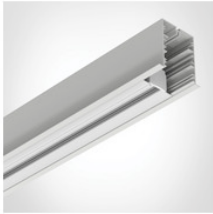
996411001

3-Phasen Stromschieneneinsatz im Aluminiumprofil integriert, 1000mm weiss für Easyline Aufbau 996411001



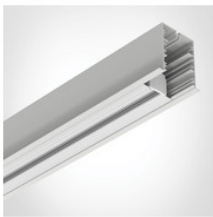
996411501

3-Phasen Stromschieneneinsatz im Aluminiumprofil integriert, 1500mm weiss für Easyline Aufbau 996411501



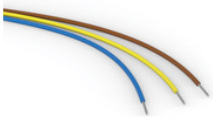
996412001

3-Phasen Stromschieneneinsatz im Aluminiumprofil integriert, 2000mm weiss für Easyline Aufbau 996412001



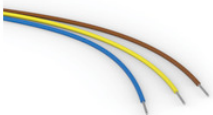
996413001

3-Phasen Stromschieneneinsatz im Aluminiumprofil integriert, 3000mm weiss für Easyline Aufbau 996413001



996511

Kabelanschlüsse 3x0,75mm², 1500mm für Easyline 996511



996512

Kabelanschlüsse 3x0,75mm², 2500mm für Easyline 996512



996591

Zubehör Seilabhängung 2000 mm für Easyline Up/Down 996591