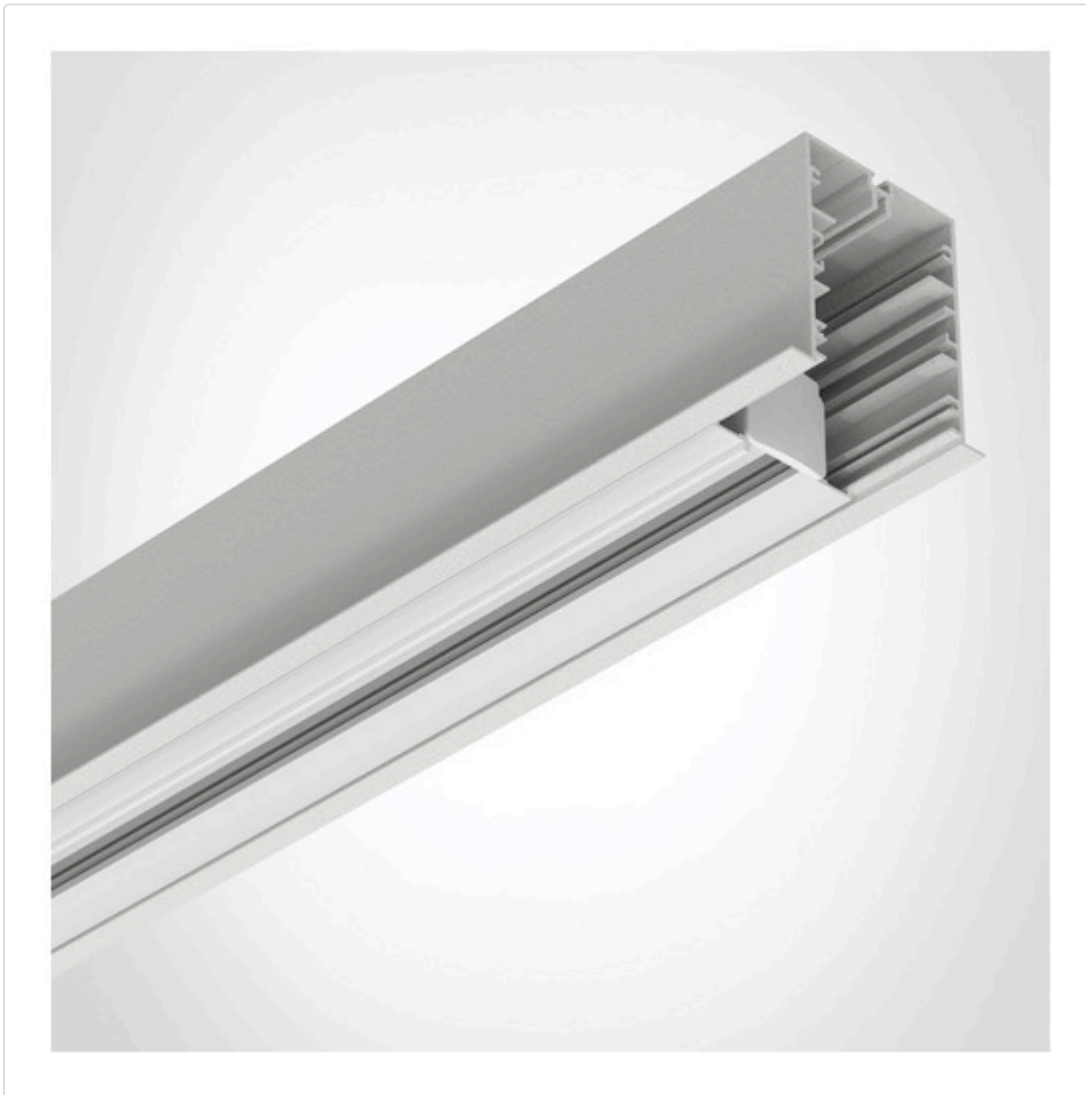


3-Phasen Stromschieneneinsatz im Aluminiumprofil integriert, 1000mm, grau für Easyline
Aufbau 996411002



STAMMDATEN

Artikel-Typ	Produkt
GTIN	4062029211054
Type / Modell	996411002
Einheit Inhalt	Stück
Einheit Bestellung	Stück
Inhaltsmenge	1 Stück
Preisbezugsmenge	1
Mindestbestellmenge	1 Stück
Bestellschritt	1 Stück
Ursprungsland	gr
Zolltarifnummer	85369001

BESCHREIBUNG

1000mm Stromschiene als Einsatz in Easyline Tragschiene /aufbau /, grau

MERKMALE

ETIM 8.0: Elektrisches Zubehör für Leuchten (EC002556)

Art des Zubehörs/Ersatzteils	sonstige
Farbe	grau
Ader-Zahl	3
Nennquerschnitt	-