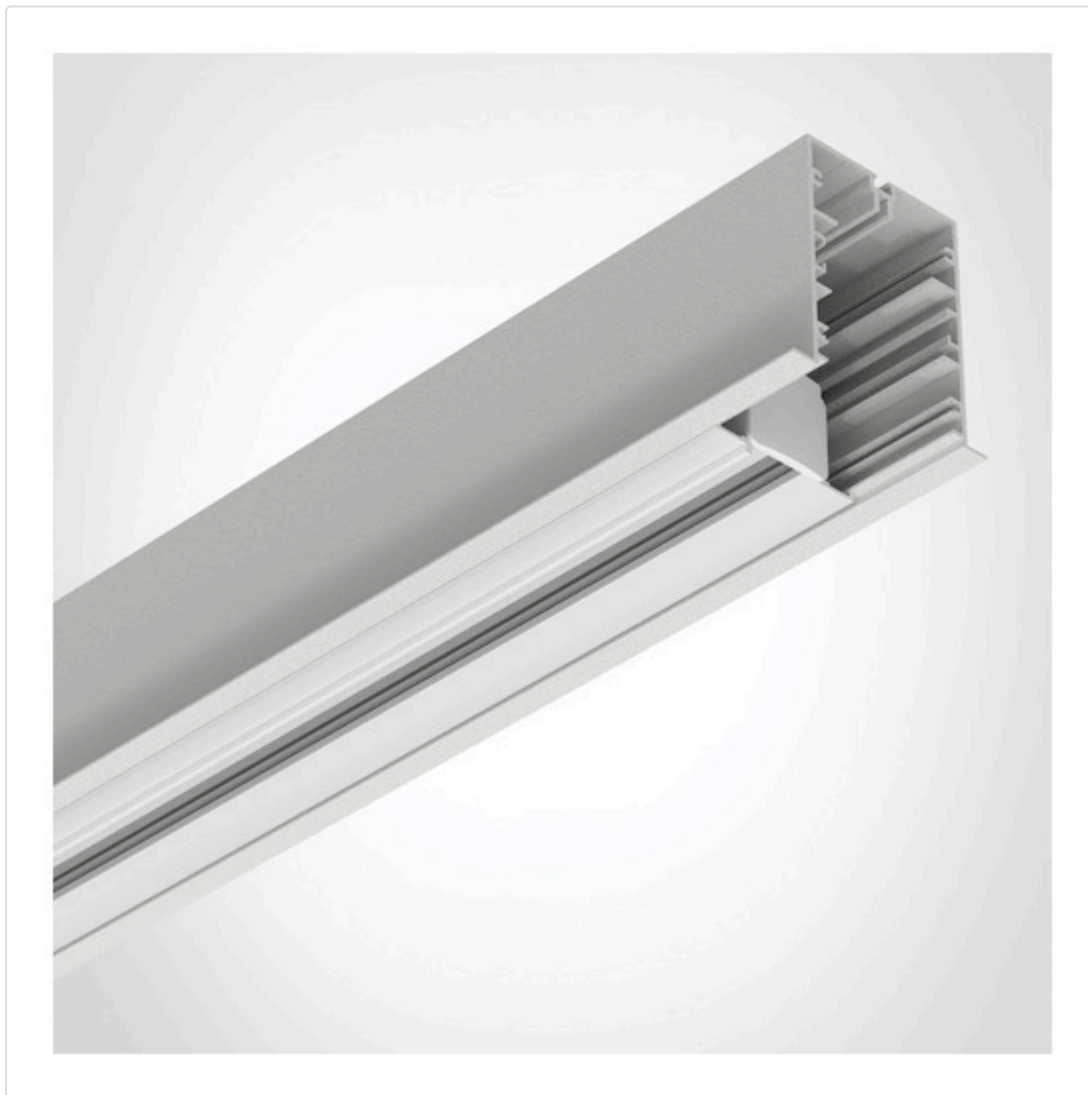


3-Phasen Stromschieneneinsatz im Aluminiumprofil integriert, 1000mm, schwarz für Easyline Aufbau 996411003



STAMMDATEN

Artikel-Typ	Produkt
GTIN	4062029211061
Type / Modell	996411003
Einheit Inhalt	Stück
Einheit Bestellung	Stück
Inhaltsmenge	1 Stück
Preisbezugsmenge	1
Mindestbestellmenge	1 Stück
Bestellschritt	1 Stück
Ursprungsland	gr
Zolltarifnummer	85369001

BESCHREIBUNG

1000mm Stromschiene als Einsatz in Easyline Tragschiene /aufbau /, schwarz

MERKMALE

ETIM 8.0: Elektrisches Zubehör für Leuchten (EC002556)

Art des Zubehörs/Ersatzteils	sonstige
Farbe	schwarz
Ader-Zahl	3
Nennquerschnitt	-