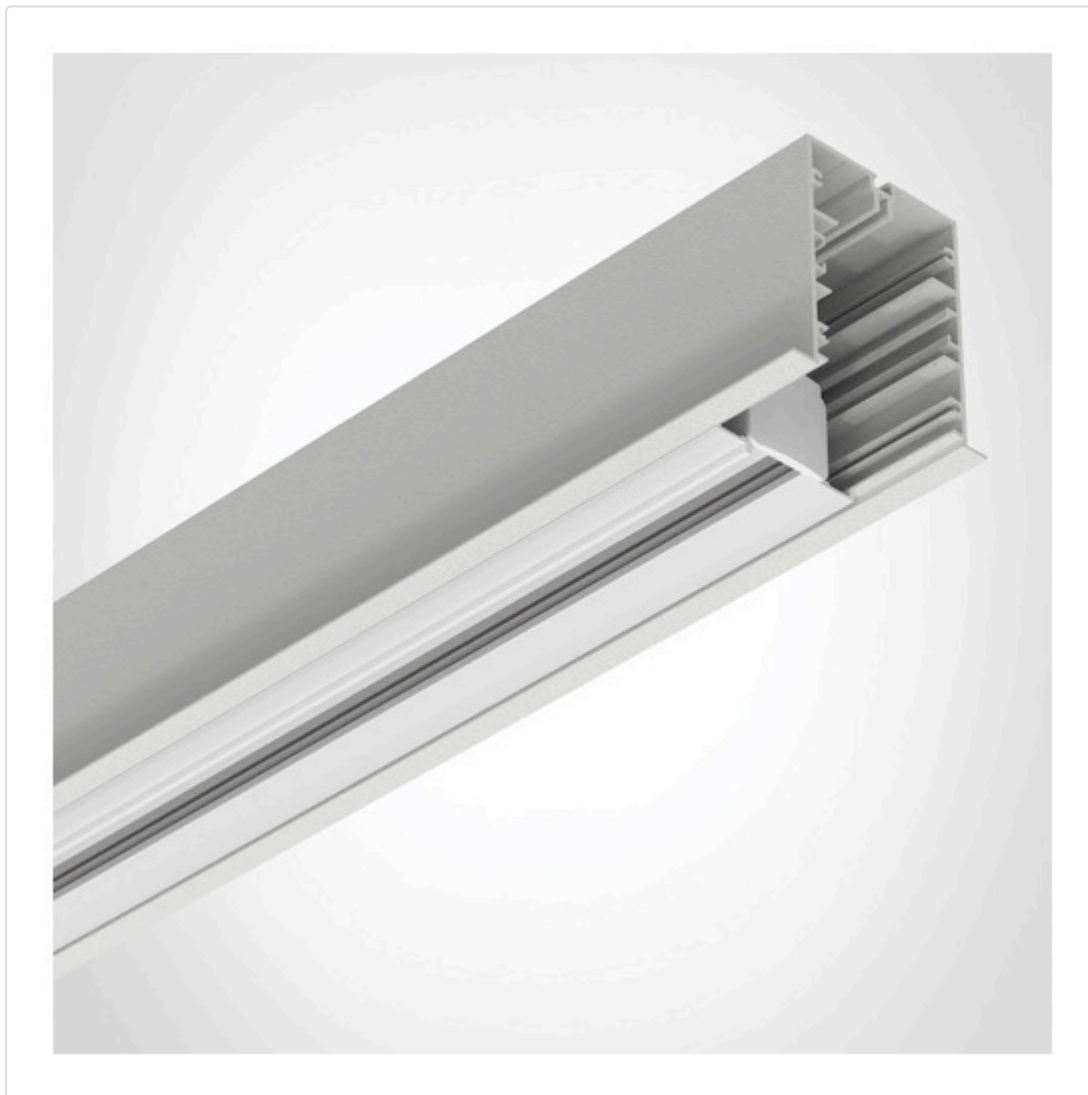


3-Phasen Stromschieneneinsatz im Aluminiumprofil integriert, 1000mm, schwarz für Easyline Einbau 996421003



STAMMDATEN

| | |
|---------------------|---------------|
| Artikel-Typ | Produkt |
| GTIN | 4062029211900 |
| Type / Modell | 996421003 |
| Einheit Inhalt | Stück |
| Einheit Bestellung | Stück |
| Inhaltsmenge | 1 Stück |
| Preisbezugsmenge | 1 |
| Mindestbestellmenge | 1 Stück |
| Bestellschritt | 1 Stück |
| Ursprungsland | gr |
| Zolltarifnummer | 85369001 |

BESCHREIBUNG

1000mm Stromschiene als Einsatz in Easyline Tragschiene / einbau / , schwarz

MERKMALE

ETIM 8.0: Elektrisches Zubehör für Leuchten (EC002556)

| | |
|------------------------------|----------|
| Art des Zubehörs/Ersatzteils | sonstige |
| Farbe | schwarz |
| Ader-Zahl | 3 |
| Nennquerschnitt | - |