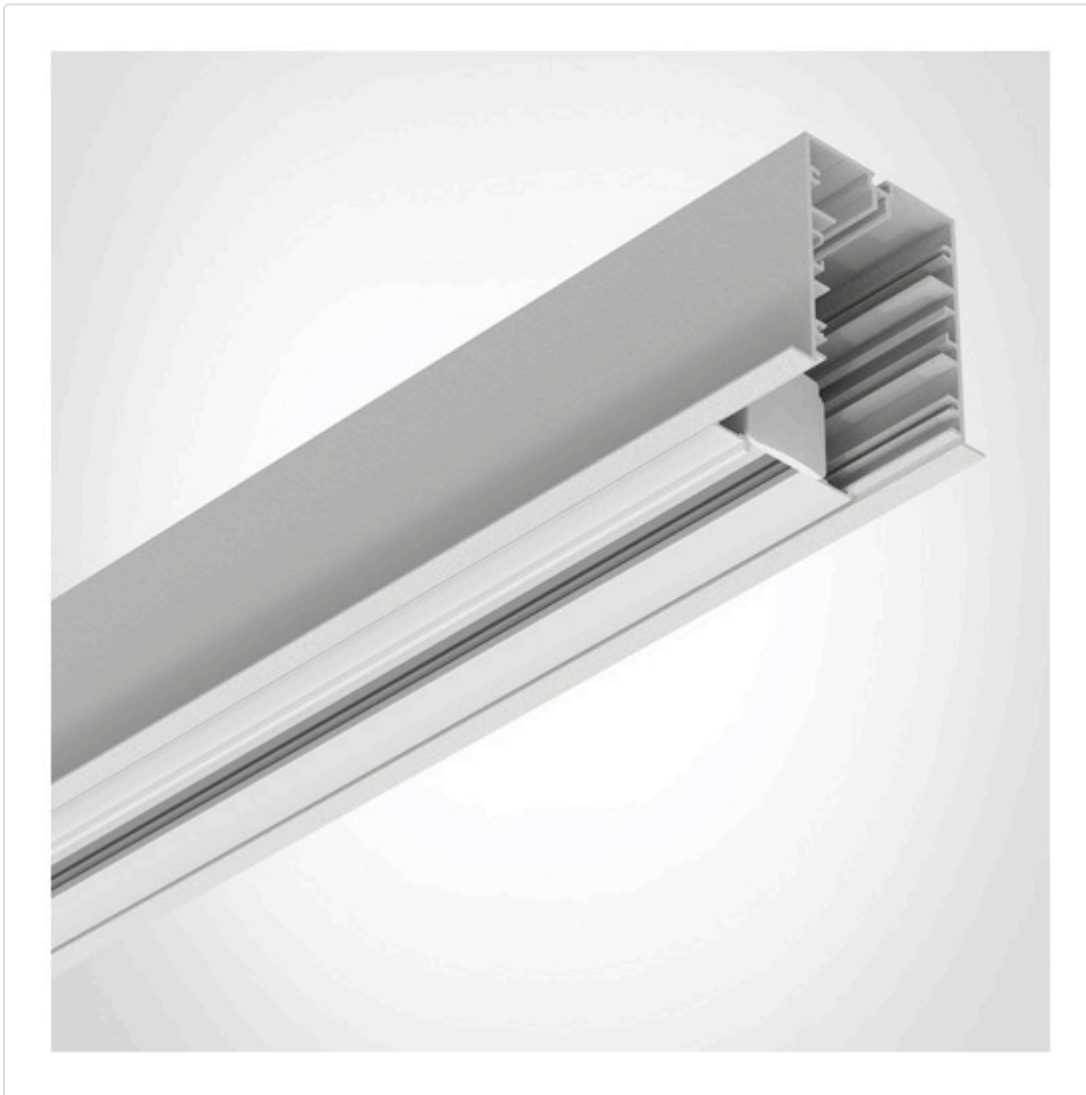


3-Phasen Stromschieneneinsatz im Aluminiumprofil integriert, 3000mm weiss für Easyline
Einbau 996423001



STAMMDATEN

Artikel-Typ	Produkt
GTIN	4062029211979
Type / Modell	996423001
Einheit Inhalt	Stück
Einheit Bestellung	Stück
Inhaltsmenge	1 Stück
Preisbezugsmenge	1
Mindestbestellmenge	1 Stück
Bestellschritt	1 Stück
Ursprungsland	gr
Zolltarifnummer	85369001

BESCHREIBUNG

3000mm Stromschiene als Einsatz in Easyline Tragschiene / einbau / weiß

MERKMALE

ETIM 8.0: Elektrisches Zubehör für Leuchten (EC002556)

Art des Zubehörs/Ersatzteils	sonstige
Farbe	weiß
Ader-Zahl	3
Nennquerschnitt	-