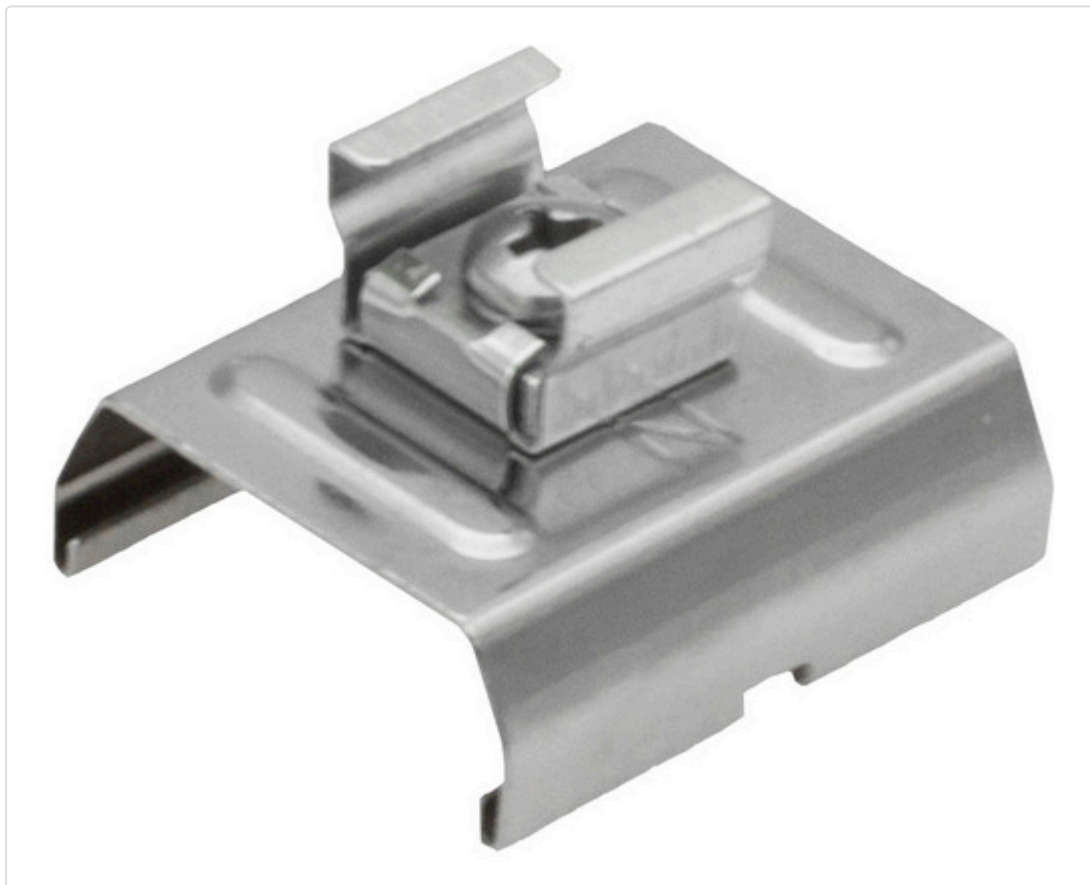


Montageset, Kombination Deckenclip für Systemdecken T14 mit M6 & GLOBAL-Klammer zur Montage bei Mineralfaserdecken mit sichtbaren Trägerprofilen - verzinkt AA1100142



STAMMDATEN

Artikel-Typ	Produkt
GTIN	4251530702551
Type / Modell	AA1100142
Einheit Inhalt	Stück
Einheit Bestellung	Stück
Inhaltsmenge	1 Stück
Preisbezugsmenge	1
Mindestbestellmenge	1 Stück
Bestellschritt	1 Stück
Zolltarifnummer	94059900

LOGISTISCHE DATEN (INKL. GRUNDVERPACKUNG)

Gewicht 0.02 kg

BESCHREIBUNG

Montageset, Kombination Deckenclip für Systemdecken T14 mit M6 & GLOBAL-Klammer zur Montage bei Mineralfaserdecken mit sichtbaren Trägerprofilen - verzinkt

MERKMALE

ETIM 8.0: Mechanisches Zubehör/Ersatzteile für Leuchten (EC002557)

Art des Zubehörs/Ersatzteils	sonstige
Zubehör	Ja
Ersatzteil	Nein
Transparent	Nein
Farbe	Silber
Werkstoff	Stahl
Länge	-
Breite	-
Höhe	-
Durchmesser	-