

LED Leiterplatte linear, flexibel, stripCENTURY 20 weiss 48W 120° 2700K CRI80 AA80092.00.90



STAMMDATEN

| | |
|---------------------|-----------------|
| Artikel-Typ | Produkt |
| GTIN | 4062029099300 |
| Type / Modell | stripCENTURY 20 |
| Einheit Inhalt | Stück |
| Einheit Bestellung | Stück |
| Inhaltsmenge | 1 Stück |
| Preisbezugsmenge | 1 |
| Mindestbestellmenge | 1 Stück |
| Bestellschritt | 1 Stück |
| Ursprungsland | cn |
| Zolltarifnummer | 85395000 |

LOGISTISCHE DATEN (INKL. GRUNDVERPACKUNG)

| | |
|---------|---------|
| Gewicht | 0.22 kg |
|---------|---------|

BESCHREIBUNG

LED-Streifen mit Schutz vor Feuchtigkeit. Ideal für Anwendungsgebiete mit erhöhter Luftfeuchtigkeit, wie zum Beispiel in Bädern und geschützten Außenbereichen. 5m Rolle, verfügbar in weiß und RGB. Beidseitige Anschlussmöglichkeiten mit werkzeuglosem Steckverbinder. Silikonummantelung, IP65. Leitungslänge - 35cm. Mit hochwertigem 3M Doppellebband. Konstantspannung 24V Betriebsgerät separat bestellen. 5 Jahre Garantie.

MERKMALE

ETIM 8.0: Lichtschlauch/-band (EC002706)

| | |
|--|--------------------------------------|
| Ausführung | - |
| Montageart | - |
| Leuchtmittel | LED nicht austauschbar |
| Anzahl der Leuchtmittel pro Meter | - |
| Anzahl der Leuchtmittel pro Fuß | - |
| Lampenleistung je Meter | - |
| Lampenleistung je Fuß | - |
| Lichtstrom je Meter | - |
| Spannungsart | DC |
| Lampenspannung | - |
| Ausstrahlungswinkel | 120 ° |
| Betriebsgerät | LED-Betriebsgerät spannungsgesteuert |
| Geeignet für Dimmer | - |
| Austauschbares Betriebsgerät | Ja |
| Energieeffizienzklasse des fest eingebauten Leuchtmittels | sonstige |
| Energieeffizienzklasse des mitgelieferten austauschbaren Leuchtmittels | - |
| Höchste Energieeffizienzklasse des austauschbaren Leuchtmittels | - |
| Niedrigste Energieeffizienzklasse des austauschbaren Leuchtmittels | - |
| Bemessungslebensdauer L70/B50 bei 25 °C | - |

| | |
|---|------------------------------------|
| Lichtstromrückgang bei mittl. Nutzungsdauer 50.000 h bei 25 °C Umgebungstemp. | - |
| Ausfallrate bei mittl. Nutzungsdauer von 50.000 h bei 25 °C Umgebungstemp. (tq) | 0 % |
| Schutzart (IP) | IP65 |
| Schutzart (NEMA) | - |
| Schutzklasse | III |
| Max. Systemleistung | 48 W |
| Lichtfarbe | weiß |
| Konstant-Lichtstrom-Regelung | Nein |
| Farbtemperatur | 2700 K - 2700 K |
| Farbwiedergabeindex CRI | 80-89 |
| Leistungsfaktor | - |
| Farbtemperatur einstellbar | nein |
| Lichtstrom einstellbar | nein |
| Ausstrahlungswinkel einstellbar | nein |
| Breite | 11 mm |
| Höhe/Tiefe | 4.2 mm |
| Länge | 5000 mm |
| Durchmesser | - |
| Kleinster Biegeradius | - |
| Länge der einzelnen Abschnitte | - |
| Mit Endstück | - |
| Mit Anschlusset | - |
| Mit Schutzabdeckung | - |
| Selbstklebend | - |
| Art der Verdrahtung | geeignet für Durchgangsverdrahtung |
| Polzahl | 2 |
| Leiterquerschnitt | - |
| Anschlussart | sonstige |
| Kompatibel mit Apple HomeKit | Nein |
| Kompatibel mit Google Assistant | Nein |

Kompatibel mit Amazon Alexa

Nein

IFTTT-Unterstützung verfügbar

Nein

WEITERE ARTIKEL

Zubehör



AA1100229

Verbinder Leiterplatte zum Kabel für stripCENTURY IP65, 8mm PCB, 30-120LED pro Meter, einfarbig AA1100229



AA1100230

Verbinder Leiterplatte zur Leiterplatte für stripCENTURY IP65, 8mm PCB, 30-120LED pro Meter, einfarbig AA1100230



AA11620.01

LED stripPROFILE 1 Profil Aufbau U-Profil für LED Flexband silber B=16 x H=9,3 x L=1000mm AA11620.01



AA11621.01

LED stripPROFILE 1 Profil Aufbau U-Profil für LED Flexband silber B=16 x H=9,3 x L=2020mm AA11621.01



AA11625.01

LED stripPROFILE 2 Profil Aufbau U-Profil für LED Flexband - silber B=17 x H=18 x L=1000mm AA11625.01



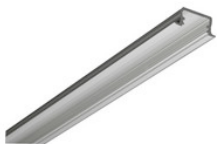
AA11626.01

LED stripPROFILE 2 Profil Aufbau U-Profil für LED Flexband - silber B=17 x H=18 x L=2020mm AA11626.01



AA11630.01

LED stripPROFILE 3 Profil Einbau U-Profil/Flügelprofil für LED Flexband - silber B=16 x H=9,3 x L=1000mm AA11630.01



AA11631.01

LED stripPROFILE 3 Profil Einbau U-Profil/Flügelprofil für LED Flexband - silber B=16 x H=9,3 x L=2020mm AA11631.01



AA11633.01

LED stripPROFILE 4 Profil für LED Flexband AA11633.01



AA11634.01

LED stripPROFILE 4 Profil für LED Flexband AA11634.01



AA11638.01

LED stripPROFILE 5 Profil für LED Flexband AA11638.01



AA11639.01

LED stripPROFILE 5 Profil für LED Flexband AA11639.01



AA11640
PMMA Abdeckung für stripPROFILE 1/2/3/4 AA11640



AA11641
PMMA Abdeckung für stripPROFILE 1/2/3/4 AA11641



AA11642
PMMA Abdeckung für stripPROFILE 1/2/3/4 AA11642



AA11643
PMMA Abdeckung für stripPROFILE 1/2/3/4 AA11643



AA11644
PMMA Abdeckung für stripPROFILE 1/2/3/4 AA11644



AA11645
PMMA Abdeckung für stripPROFILE 1/2/3/4 AA11645



LPF-40-24

MEAN WELL LED Treiber Konstantspannung LPF 90-305V AC, 130-430V
DC / 24V DC 40W LPF-40-24