

LED Leiterplatte linear, flexibel, stripCENTURY 20 weiss 96W 120° 3000K/RGB CRI80  
AA80094.00.52



## STAMMDATEN

Artikel-Typ	Produkt
GTIN	4062029099409
Type / Modell	stripCENTURY 20
Einheit Inhalt	Stück
Einheit Bestellung	Stück
Inhaltsmenge	1 Stück
Preisbezugsmenge	1
Mindestbestellmenge	1 Stück
Bestellschritt	1 Stück
Ursprungsland	cn
Zolltarifnummer	85395000

## LOGISTISCHE DATEN (INKL. GRUNDVERPACKUNG)

Gewicht	0.22 kg
---------	---------

## BESCHREIBUNG

LED-Streifen mit Schutz vor Feuchtigkeit. Ideal für Anwendungsgebiete mit erhöhter Luftfeuchtigkeit, wie zum Beispiel in Bädern und geschützten Außenbereichen. 5m Rolle, verfügbar in weiß und RGB. Beidseitige Anschlussmöglichkeiten mit werkzeuglosem Steckverbinder. Silikonummantelung, IP65. Leitungslänge - 35cm. Mit hochwertigem 3M Doppellebeband. Konstantspannung 24V Betriebsgerät separat bestellen. 5 Jahre Garantie.

## MERKMALE

### ETIM 8.0: Lichtschlauch/-band (EC002706)

Ausführung	-
Montageart	-
Leuchtmittel	LED nicht austauschbar
Anzahl der Leuchtmittel pro Meter	-
Anzahl der Leuchtmittel pro Fuß	-
Lampenleistung je Meter	-
Lampenleistung je Fuß	-
Lichtstrom je Meter	-
Spannungsart	DC
Lampenspannung	-
Ausstrahlungswinkel	120 °
Betriebsgerät	LED-Betriebsgerät spannungsgesteuert
Geeignet für Dimmer	-
Austauschbares Betriebsgerät	Ja
Energieeffizienzklasse des fest eingebauten Leuchtmittels	sonstige
Energieeffizienzklasse des mitgelieferten austauschbaren Leuchtmittels	-
Höchste Energieeffizienzklasse des austauschbaren Leuchtmittels	-
Niedrigste Energieeffizienzklasse des austauschbaren Leuchtmittels	-
Bemessungslebensdauer L70/B50 bei 25 °C	-

Lichtstromrückgang bei mittl. Nutzungsdauer 50.000 h bei 25 °C Umgebungstemp.	-
Ausfallrate bei mittl. Nutzungsdauer von 50.000 h bei 25 °C Umgebungstemp. (tq)	0 %
Schutzart (IP)	IP65
Schutzart (NEMA)	-
Schutzklasse	III
Max. Systemleistung	96 W
Lichtfarbe	RGBW
Konstant-Lichtstrom-Regelung	Nein
Farbtemperatur	-
Farbwiedergabeindex CRI	80-89
Leistungsfaktor	-
Farbtemperatur einstellbar	stufenlos
Lichtstrom einstellbar	nein
Ausstrahlungswinkel einstellbar	nein
Breite	12.7 mm
Höhe/Tiefe	3 mm
Länge	5000 mm
Durchmesser	-
Kleinster Biegeradius	-
Länge der einzelnen Abschnitte	-
Mit Endstück	-
Mit Anschlusset	-
Mit Schutzabdeckung	-
Selbstklebend	-
Art der Verdrahtung	geeignet für Durchgangsverdrahtung
Polzahl	5
Leiterquerschnitt	-
Anschlussart	sonstige
Kompatibel mit Apple HomeKit	Nein
Kompatibel mit Google Assistant	Nein

Kompatibel mit Amazon Alexa

Nein

IFTTT-Unterstützung verfügbar

Nein

## WEITERE ARTIKEL

### Zubehör



#### AA1100229

Verbinder Leiterplatte zum Kabel für stripCENTURY IP65, 8mm PCB, 30-120LED pro Meter, einfarbig AA1100229



#### AA1100230

Verbinder Leiterplatte zur Leiterplatte für stripCENTURY IP65, 8mm PCB, 30-120LED pro Meter, einfarbig AA1100230



#### AA11620.01

LED stripPROFILE 1 Profil Aufbau U-Profil für LED Flexband silber B=16 x H=9,3 x L=1000mm AA11620.01



#### AA11621.01

LED stripPROFILE 1 Profil Aufbau U-Profil für LED Flexband silber B=16 x H=9,3 x L=2020mm AA11621.01



#### AA11625.01

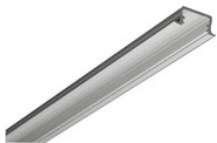
LED stripPROFILE 2 Profil Aufbau U-Profil für LED Flexband - silber B=17 x H=18 x L=1000mm AA11625.01



AA11626.01

LED stripPROFILE 2 Profil Aufbau U-Profil für LED Flexband - silber B=17 x H=18 x L=2020mm AA11626.01

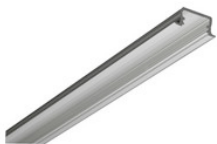
---



AA11630.01

LED stripPROFILE 3 Profil Einbau U-Profil/Flügelprofil für LED Flexband - silber B=16 x H=9,3 x L=1000mm AA11630.01

---



AA11631.01

LED stripPROFILE 3 Profil Einbau U-Profil/Flügelprofil für LED Flexband - silber B=16 x H=9,3 x L=2020mm AA11631.01

---



AA11633.01

LED stripPROFILE 4 Profil für LED Flexband AA11633.01

---



AA11634.01

LED stripPROFILE 4 Profil für LED Flexband AA11634.01

---



AA11638.01

LED stripPROFILE 5 Profil für LED Flexband AA11638.01

---



AA11639.01

LED stripPROFILE 5 Profil für LED Flexband AA11639.01

---



AA11640

PMMA Abdeckung für stripPROFILE 1/2/3/4 AA11640

---



AA11641

PMMA Abdeckung für stripPROFILE 1/2/3/4 AA11641

---



AA11642

PMMA Abdeckung für stripPROFILE 1/2/3/4 AA11642

---



AA11643

PMMA Abdeckung für stripPROFILE 1/2/3/4 AA11643

---



AA11644

PMMA Abdeckung für stripPROFILE 1/2/3/4 AA11644

---



AA11645

PMMA Abdeckung für stripPROFILE 1/2/3/4 AA11645

---



LPF-40-24

MEAN WELL LED Treiber Konstantspannung LPF 90-305V AC, 130-430V  
DC / 24V DC 40W LPF-40-24