

LED Leiterplatte linear, flexibel, stripCENTURY 22 weiss 48W 120° 3000K CRI80 AA80096.00.91



## STAMMDATEN

Artikel-Typ	Produkt
GTIN	4062029105094
Type / Modell	stripCENTURY 22
Einheit Inhalt	Stück
Einheit Bestellung	Stück
Inhaltsmenge	1 Stück
Preisbezugsmenge	1
Mindestbestellmenge	1 Stück
Bestellschritt	1 Stück
Ursprungsland	cn
Zolltarifnummer	85395000

## LOGISTISCHE DATEN (INKL. GRUNDVERPACKUNG)

Gewicht	0.22 kg
---------	---------

## BESCHREIBUNG

LED-Streifen mit hoher Effizienz und Schutz vor Feuchtigkeit. Ideal für alle Anwendungen im Außenbereich. Verfügbar in weiß, 5m Rolle. Beidseitige Anschlussmöglichkeiten mit werkzeuglosem Steckverbinder. Wasserschütz im Silikonschlauch, IP67. Leitungslänge - 35cm. Mit hochwertigem 3M Doppellebeband. Konstantspannung 24V Betriebsgerät separat bestellen. 5 Jahre Garantie.

## MERKMALE

### ETIM 8.0: Lichtschlauch/-band (EC002706)

Ausführung	-
Montageart	-
Leuchtmittel	LED nicht austauschbar
Anzahl der Leuchtmittel pro Meter	-
Anzahl der Leuchtmittel pro Fuß	-
Lampenleistung je Meter	-
Lampenleistung je Fuß	-
Lichtstrom je Meter	-
Spannungsart	DC
Lampenspannung	-
Ausstrahlungswinkel	120 °
Betriebsgerät	LED-Betriebsgerät spannungsgesteuert
Geeignet für Dimmer	-
Austauschbares Betriebsgerät	Ja
Energieeffizienzklasse des fest eingebauten Leuchtmittels	sonstige
Energieeffizienzklasse des mitgelieferten austauschbaren Leuchtmittels	-
Höchste Energieeffizienzklasse des austauschbaren Leuchtmittels	-
Niedrigste Energieeffizienzklasse des austauschbaren Leuchtmittels	-
Bemessungslebensdauer L70/B50 bei 25 °C	-

Lichtstromrückgang bei mittl. Nutzungsdauer 50.000 h bei 25 °C Umgebungstemp.	-
Ausfallrate bei mittl. Nutzungsdauer von 50.000 h bei 25 °C Umgebungstemp. (tq)	0 %
Schutzart (IP)	IP65
Schutzart (NEMA)	-
Schutzklasse	III
Max. Systemleistung	48 W
Lichtfarbe	weiß
Konstant-Lichtstrom-Regelung	Nein
Farbtemperatur	3000 K - 3000 K
Farbwiedergabeindex CRI	80-89
Leistungsfaktor	-
Farbtemperatur einstellbar	nein
Lichtstrom einstellbar	nein
Ausstrahlungswinkel einstellbar	nein
Breite	8 mm
Höhe/Tiefe	5 mm
Länge	5000 mm
Durchmesser	-
Kleinster Biegeradius	-
Länge der einzelnen Abschnitte	-
Mit Endstück	-
Mit Anschlusset	-
Mit Schutzabdeckung	-
Selbstklebend	-
Art der Verdrahtung	geeignet für Durchgangsverdrahtung
Polzahl	2
Leiterquerschnitt	-
Anschlussart	sonstige
Kompatibel mit Apple HomeKit	Nein
Kompatibel mit Google Assistant	Nein

Kompatibel mit Amazon Alexa

Nein

IFTTT-Unterstützung verfügbar

Nein

## WEITERE ARTIKEL

### Zubehör



AA1100229

Verbinder Leiterplatte zum Kabel für stripCENTURY IP65, 8mm PCB, 30-120LED pro Meter, einfarbig AA1100229



AA1100231

Verbinder Leiterplatte zum Kabel für stripCENTURY IP65, 10mm PCB, 30-120LED pro Meter, einfarbig AA1100231



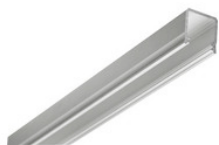
AA11620.01

LED stripPROFILE 1 Profil Aufbau U-Profil für LED Flexband silber B=16 x H=9,3 x L=1000mm AA11620.01



AA11621.01

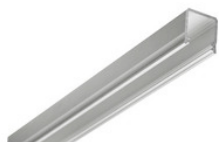
LED stripPROFILE 1 Profil Aufbau U-Profil für LED Flexband silber B=16 x H=9,3 x L=2020mm AA11621.01



AA11625.01

LED stripPROFILE 2 Profil Aufbau U-Profil für LED Flexband - silber B=17 x H=18 x L=1000mm AA11625.01

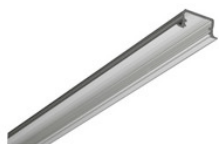
---



AA11626.01

LED stripPROFILE 2 Profil Aufbau U-Profil für LED Flexband - silber B=17 x H=18 x L=2020mm AA11626.01

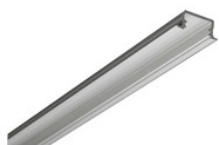
---



AA11630.01

LED stripPROFILE 3 Profil Einbau U-Profil/Flügelprofil für LED Flexband - silber B=16 x H=9,3 x L=1000mm AA11630.01

---



AA11631.01

LED stripPROFILE 3 Profil Einbau U-Profil/Flügelprofil für LED Flexband - silber B=16 x H=9,3 x L=2020mm AA11631.01

---



AA11633.01

LED stripPROFILE 4 Profil für LED Flexband AA11633.01

---



AA11634.01

LED stripPROFILE 4 Profil für LED Flexband AA11634.01

---



AA11638.01

LED stripPROFILE 5 Profil für LED Flexband AA11638.01

---



AA11639.01

LED stripPROFILE 5 Profil für LED Flexband AA11639.01

---



HLG-120H-24A

MEAN WELL LED Treiber Konstantspannung HLG-A 90-305V AC, 130-430V DC/ 24V DC 120W HLG-120H-24A

---



HLG-60H-24A

MEAN WELL LED Treiber Konstantspannung HLG-A 90-305V AC, 130-430V DC/ 24V DC 60W HLG-60H-24A

---



LPF-60-24

MEAN WELL LED Treiber Konstantspannung LPF 90-305V AC, 130-430V DC / 24V DC 60W LPF-60-24