

LED Leiterplatte linear, flexibel, stripCENTURY 16 weiss 170W 120° 2700K CRI90 AA80105.00.90



## STAMMDATEN

Artikel-Typ	Produkt
GTIN	4062029117998
Type / Modell	stripCENTURY 16
Einheit Inhalt	Stück
Einheit Bestellung	Stück
Inhaltsmenge	1 Stück
Preisbezugsmenge	1
Mindestbestellmenge	1 Stück
Bestellschritt	1 Stück
Ursprungsland	cn
Zolltarifnummer	85395000

## LOGISTISCHE DATEN (INKL. GRUNDVERPACKUNG)

Gewicht	0.8 kg
---------	--------

## BESCHREIBUNG

LED-Streifen, extra lang. Ideal für Anwendungen im Shop-, Retailbereich und Messebau. Verfügbar in weiß, 20m Rolle, IP20. Leitungslänge - 35cm. Mit hochwertigem 3M Doppellebeband. Beidseitige Anschlussmöglichkeiten mit werkzeuglosem Steckverbinder. Konstantspannung 24V Betriebsgerät separat bestellen. 5 Jahre Garantie.

## MERKMALE

### ETIM 8.0: Lichtschlauch/-band (EC002706)

Ausführung	-
Montageart	-
Leuchtmittel	LED nicht austauschbar
Anzahl der Leuchtmittel pro Meter	-
Anzahl der Leuchtmittel pro Fuß	-
Lampenleistung je Meter	-
Lampenleistung je Fuß	-
Lichtstrom je Meter	-
Spannungsart	DC
Lampenspannung	-
Ausstrahlungswinkel	120 °
Betriebsgerät	LED-Betriebsgerät spannungsgesteuert
Geeignet für Dimmer	-
Austauschbares Betriebsgerät	Ja
Energieeffizienzklasse des fest eingebauten Leuchtmittels	sonstige
Energieeffizienzklasse des mitgelieferten austauschbaren Leuchtmittels	-
Höchste Energieeffizienzklasse des austauschbaren Leuchtmittels	-
Niedrigste Energieeffizienzklasse des austauschbaren Leuchtmittels	-
Bemessungslebensdauer L70/B50 bei 25 °C	-
Lichtstromrückgang bei mittl. Nutzungsdauer 50.000 h bei 25 °C Umgebungstemp.	-
Ausfallrate bei mittl. Nutzungsdauer von 50.000 h bei 25 °C Umgebungstemp. (tq)	0 %
Schutzart (IP)	IP20
Schutzart (NEMA)	-
Schutzklasse	III
Max. Systemleistung	170 W

Lichtfarbe	weiß
Konstant-Lichtstrom-Regelung	Nein
Farbtemperatur	2700 K - 2700 K
Farbwiedergabeindex CRI	90-100
Leistungsfaktor	-
Farbtemperatur einstellbar	nein
Lichtstrom einstellbar	nein
Ausstrahlungswinkel einstellbar	nein
Breite	10 mm
Höhe/Tiefe	1.5 mm
Länge	20000 mm
Durchmesser	-
Kleinster Biegeradius	-
Länge der einzelnen Abschnitte	-
Mit Endstück	-
Mit Anschlusset	-
Mit Schutzabdeckung	-
Selbstklebend	-
Art der Verdrahtung	geeignet für Durchgangsverdrahtung
Polzahl	2
Leiterquerschnitt	-
Anschlussart	sonstige
Kompatibel mit Apple HomeKit	Nein
Kompatibel mit Google Assistant	Nein
Kompatibel mit Amazon Alexa	Nein
IFTTT-Unterstützung verfügbar	Nein

## WEITERE ARTIKEL

### Zubehör



28003298

TRIDONIC LED Treiber Konstantspannung LC 200 24V IP67 L EXC UNV  
28003298



AA1100225

Verbinder Leiterplatte zum Kabel für stripCENTURY IP20, 10mm PCB, 30-120LED pro Meter, einfarbig AA1100225



AA1100227

Verbinder Leiterplatte zur Leiterplatte für stripCENTURY IP20, 10mm PCB, 30-120LED pro Meter, einfarbig AA1100227



AA1100235

T-Draht Schnellverbinder für stripCENTURY AA1100235



AA1100236

I-Draht Schnellverbinder für stripCENTURY AA1100236



AA1100237  
Feedconnector für stripCENTURY AA1100237



AA1100239  
Befestigungshalter PCB 10mm, IP20 für stripCENTURY AA1100239



AA11620.01  
LED stripPROFILE 1 Profil Aufbau U-Profil für LED Flexband silber B=16 x H=9,3 x L=1000mm AA11620.01



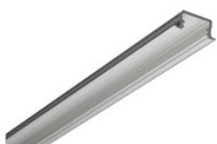
AA11621.01  
LED stripPROFILE 1 Profil Aufbau U-Profil für LED Flexband silber B=16 x H=9,3 x L=2020mm AA11621.01



AA11625.01  
LED stripPROFILE 2 Profil Aufbau U-Profil für LED Flexband - silber B=17 x H=18 x L=1000mm AA11625.01



AA11626.01  
LED stripPROFILE 2 Profil Aufbau U-Profil für LED Flexband - silber B=17 x H=18 x L=2020mm AA11626.01



AA11630.01  
LED stripPROFILE 3 Profil Einbau U-Profil/Flügelprofil für LED Flexband - silber B=16 x H=9,3 x L=1000mm AA11630.01



AA11631.01

LED stripPROFILE 3 Profil Einbau U-Profil/Flügelprofil für LED Flexband - silber B=16 x H=9,3 x L=2020mm AA11631.01



AA11633.01

LED stripPROFILE 4 Profil für LED Flexband AA11633.01



AA11634.01

LED stripPROFILE 4 Profil für LED Flexband AA11634.01



AA11638.01

LED stripPROFILE 5 Profil für LED Flexband AA11638.01



AA11639.01

LED stripPROFILE 5 Profil für LED Flexband AA11639.01



AA11640

PMMA Abdeckung für stripPROFILE 1/2/3/4 AA11640



AA11641  
PMMA Abdeckung für stripPROFILE 1/2/3/4 AA11641



AA11642  
PMMA Abdeckung für stripPROFILE 1/2/3/4 AA11642



AA11643  
PMMA Abdeckung für stripPROFILE 1/2/3/4 AA11643



AA11644  
PMMA Abdeckung für stripPROFILE 1/2/3/4 AA11644



AA11645  
PMMA Abdeckung für stripPROFILE 1/2/3/4 AA11645



ELG-200-24A-3Y  
MEAN WELL LED Treiber Konstantspannung ELG-A 100-305V AC, 140-430V DC/ 24V DC 201W ELG-200-24A-3Y



## ELG-240-24A-3Y

MEAN WELL LED Treiber Konstantspannung ELG-A 100-305V AC, 140-430V DC/ 24V DC 240W ELG-240-24A-3Y

---



## HLG-185H-24

MEAN WELL LED Treiber Konstantspannung HLG 90-305V AC, 130-430V DC/ 24V DC 187W HLG-185H-24

---



## HLG-240H-24

MEAN WELL LED Treiber Konstantspannung HLG 90-305V AC, 130-430V DC/ 24V DC 240W HLG-240H-24

---



## LV250W24CG

KGP LED Treiber Konstantspannung 220-240V, 50-60Hz, 24V, 0-250W, schaltbar, IP20 LV250W24CG