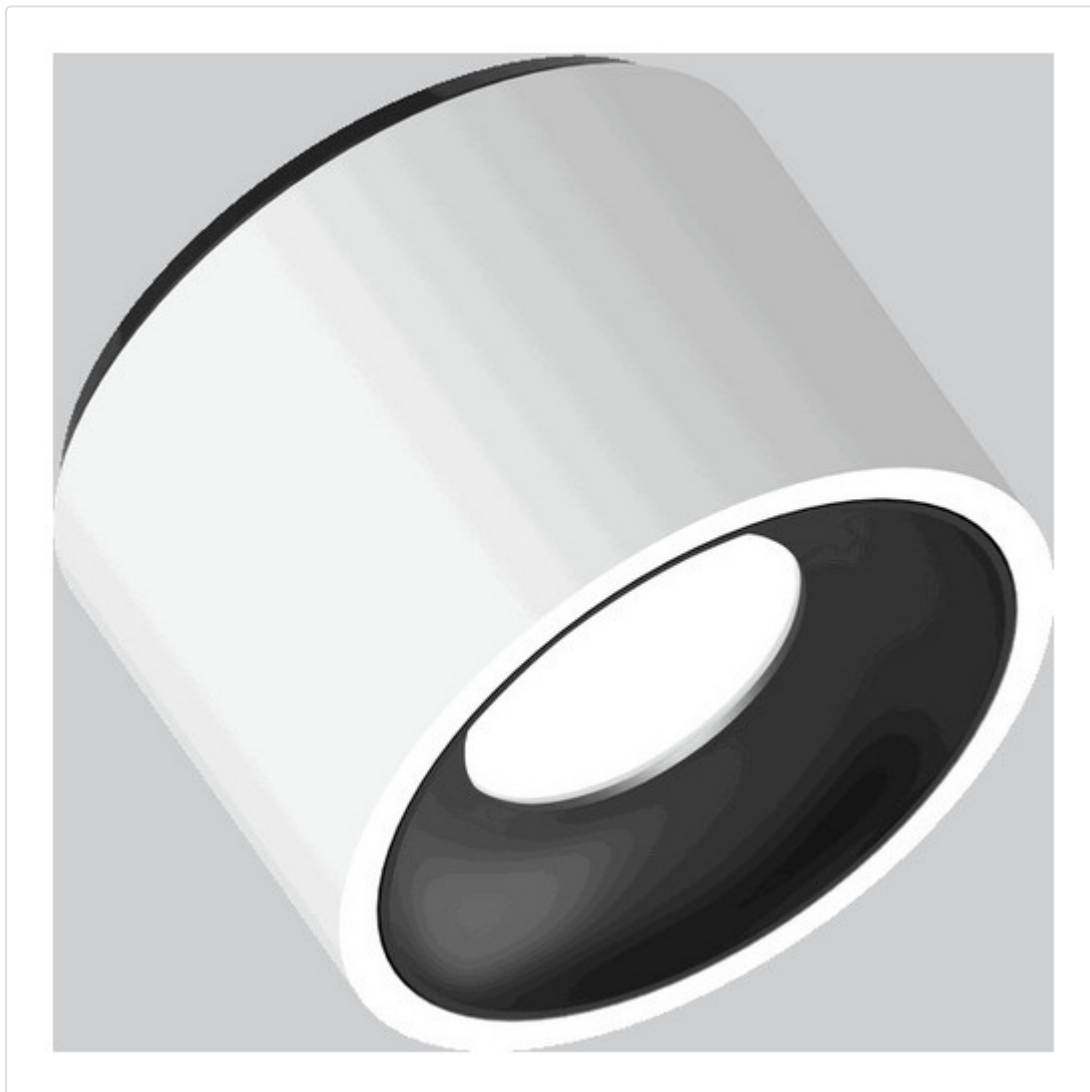


LED Aufbauleuchte, rund starr, Fido CL 105 HV Phasenabsch. weiss/schwarz 10W 40°  
4000K CRI93 F32A03625E02



## STAMMDATEN

|                     |                |
|---------------------|----------------|
| Artikel-Typ         | Produkt        |
| GTIN                | 8716197339442  |
| Type / Modell       | Fido CL 105 HV |
| Einheit Inhalt      | Stück          |
| Einheit Bestellung  | Stück          |
| Inhaltsmenge        | 1 Stück        |
| Preisbezugsmenge    | 1              |
| Mindestbestellmenge | 1 Stück        |
| Bestellschritt      | 1 Stück        |
| Ursprungsland       | n1             |
| Zolltarifnummer     | 94051190       |

## LOGISTISCHE DATEN (INKL. GRUNDVERPACKUNG)

|         |          |
|---------|----------|
| Gewicht | 0.407 kg |
|---------|----------|

## BESCHREIBUNG

LED Deckenaufbauleuchte für dekorative Beleuchtung. Bewegungssensor, Licht bleibt 4min aktiviert. Interner Chip für reduziertes Flickern. Integrierter Bewegungsmelder und Tageslichtsensor. Schutzblende aus Polycarbonat. Farbtoleranz 3 SDCM. Lichtstromrückgang nach 70.000h L80/B50. 220-240V Netzspannung - Betriebsgerät nicht notwendig. 7 Jahre Garantie. Netto 600lm

## MERKMALE

### ETIM 8.0: Downlight/Strahler/Flutlicht (EC001744)

|                               |      |
|-------------------------------|------|
| Geeignet für Anbaumontage     | Ja   |
| Geeignet für Einbaumontage    | Nein |
| Geeignet für Wandmontage      | Ja   |
| Geeignet für Pendelaufhängung | Nein |
| Geeignet für Deckenmontage    | Ja   |
| Geeignet für Traversenmontage | Nein |

|  |                           |
|--|---------------------------|
| Geeignet für Podest-/Bodenmontage        | Nein                      |
| Geeignet für Stromschienenmontage        | Nein                      |
| Geeignet für Klemmmontage                | Nein                      |
| Geeignet für Seilsystem                  | Nein                      |
| Verstellbarkeit                          | nicht verstellbar         |
| Mit Bewegungsmelder                      | Nein                      |
| Mit Lichtsensor                          | Nein                      |
| Leuchtmittel                             | LED austauschbar          |
| Mit Leuchtmittel                         | Ja                        |
| Geeignet für Leuchtmittelanzahl          | 1                         |
| Fassung                                  | ohne                      |
| Werkstoff des Gehäuses                   | Aluminium                 |
| Oberflächenschutz                        | pulverbeschichtet         |
| Gehäusefarbe                             | mehrfarbig                |
| Werkstoff der Abdeckung                  | Kunststoff<br>transparent |
| Oberfläche gebürstet                     | Nein                      |
| Spannungsart                             | AC                        |
| Nennspannung                             | -                         |
| LED-Nennstrom bei Konstantstrom          | -                         |
| Betriebsgerät                            | nicht<br>erforderlich     |
| Mit Betriebsgerät                        | Nein                      |
| Austauschbares Betriebsgerät             | Nein                      |
| Dimmung abhängig vom Betriebsgerät       | Nein                      |
| Dimmung 0-10 V                           | Nein                      |
| Dimmung 1-10 V                           | Nein                      |
| Dimmung DALI-2                           | Nein                      |
| Dimmung DALI                             | Nein                      |
| Dimmung DMX                              | Nein                      |
| Dimmung DSI                              | Nein                      |
| Dimmung Potentiometer (geräteintegriert) | Nein                      |
| Dimmung GPRS                             | Nein                      |

|   |                           |
|---|---------------------------|
| Dimmung LineSwitch  | Nein                      |
| Dimmung herstellerspezifisch  | Nein                      |
| Dimmung Netzspannungsmodulation   | Nein                      |
| Dimmung Phasenabschnitt   | Ja                        |
| Dimmung Phasenanschnitt   | Nein                      |
| Dimmung programmierbar  | Nein                      |
| Dimmung RF  | Nein                      |
| Dimmung Sine Wave Reduction   | Nein                      |
| Dimmung Touch and Dim   | Nein                      |
| Dimmung Zigbee  | Nein                      |
| Dimmung mit Push-button   | Nein                      |
| Ohne Dimmfunktion   | Nein                      |
| Reflektor   | ohne                      |
| Lichtverteiler  | -                         |
| Lichtverteilung   | symmetrisch               |
| Ausstrahlungswinkel   | mediumstrahlend<br>21-40° |
| Lichtaustritt   | -                         |
| Energieeffizienzklasse  | sonstige                  |
| Energieeffizienzklasse des fest eingebauten Leuchtmittels                       | sonstige                  |
| Energieeffizienzklasse des mitgelieferten austauschbaren Leuchtmittels          | -                         |
| Klirrfaktor (THD)   | -                         |
| Bemessungslebensdauer L70/B50 bei 25 °C   | -                         |
| Bemessungslebensdauer L80/B10 bei 25 °C   | -                         |
| Lichtstromrückgang bei mittl. Nutzungsdauer 35.000 h bei 25 °C Umgebungstemp.   | -                         |
| Lichtstromrückgang bei mittl. Nutzungsdauer 50.000 h bei 25 °C Umgebungstemp.   | 10 %                      |
| Lichtstromrückgang bei mittl. Nutzungsdauer 100.000 h bei 25 °C Umgebungstemp.  | -                         |
| Ausfallrate bei mittl. Nutzungsdauer von 35.000 h bei 25 °C Umgebungstemp. (tq) | -                         |

|   |                 |
|---|-----------------|
| Ausfallrate bei mittl. Nutzungsdauer von 50.000 h bei 25 °C<br>Umgebungstemp. (tq)  | 10 %            |
| Ausfallrate bei mittl. Nutzungsdauer von 100.000 h bei 25 °C<br>Umgebungstemp. (tq) | -               |
| Konstant-Lichtstrom-Regelung  | Nein            |
| Schutzart (IP)  | IP20            |
| Schutzart (NEMA)  | -               |
| Schlagfestigkeit  | IK03            |
| Schutzklasse  | II              |
| Bemessungsumgebungstemperatur nach IEC62722-2-1                                     | -20 °C - 45 °C  |
| Geeignet für Lampenleistung   | -               |
| Max. Systemleistung   | 10 W            |
| Lichtfarbe  | weiß            |
| Farbtemperatur  | 4000 K - 4000 K |
| Farbwiedergabeindex CRI   | 90-100          |
| Lichtstrom  | 600 lm - 600 lm |
| Bemessungslichtstrom nach IEC 62722-2-1   | -               |
| Lichtstärke   | -               |
| Leistungsfaktor   | 0.99            |
| Flimmerwert Pst LM  | -               |
| Farbtemperatur einstellbar  | nein            |
| Lichtstrom einstellbar  | Stufen          |
| Ausstrahlungswinkel einstellbar   | nein            |
| Stroboskopeffektwert SVM  | -               |
| Breite  | -               |
| Höhe/Tiefe  | 87 mm           |
| Länge   | -               |
| Außendurchmesser  | 104 mm          |
| Einbaubreite  | -               |
| Einbauhöhe/-tiefe   | -               |
| Einbaulänge   | -               |
| Einbaudurchmesser   | -               |

|  |             |
|--|-------------|
| Art der Verdrahtung                                      | Abschluss   |
| Polzahl  | 2           |
| Leiterquerschnitt  | -           |
| Anschließbarer Leiterquerschnitt                         | -           |
| Anschlussart   | Steckklemme |
| Leuchte mit begrenzter Oberflächentemperatur "D-Zeichen" | Nein        |
| Max. Anzahl der Leuchten Leitungsschutzschalter B16      | 360         |
| Max. Anzahl der Leuchten Leitungsschutzschalter C16      | -           |
| Notstromversorgung integriert                            | Nein        |
| Glühdrahtprüfung nach IEC 60695-2-11                     | ohne        |
| Leuchtenlichtausbeute                                    | 60 lm/W     |
| Photobiologische Sicherheit nach EN 62471                | RG1         |
| Bildschirmarbeitsplatztauglich nach EN 12464-1           | Ja          |
| Abdeckung der Leuchte mit Wärmedämmmaterial möglich      | Nein        |
| IFTTT-Unterstützung verfügbar                            | Nein        |
| Farbkonsistenz (McAdam-Ellipse)                          | SDCM3       |
| Blendbegrenzung (UGR)                                    | 12          |
| Kompatibel mit Apple HomeKit                             | Nein        |
| Kompatibel mit Google Assistant                          | Nein        |
| Kompatibel mit Amazon Alexa                              | Nein        |