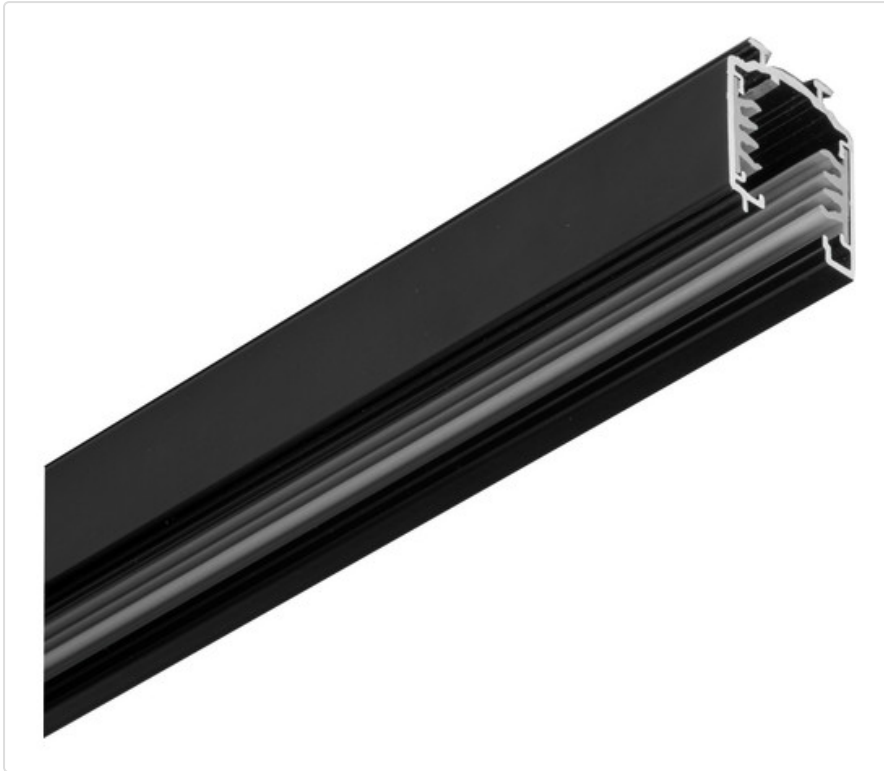


EUTRAC Stromschiene 3-Phasen Aufbauschiene BASIC 1000mm, schwarz 15-102



STAMMDATEN

| | |
|---------------------|---------------|
| Artikel-Typ | Produkt |
| GTIN | 4062029258554 |
| Type / Modell | 15-102 |
| Einheit Inhalt | Stück |
| Einheit Bestellung | Stück |
| Inhaltsmenge | 1 Stück |
| Preisbezugsmenge | 1 |
| Mindestbestellmenge | 1 Stück |
| Bestellschritt | 1 Stück |
| Ursprungsland | it |
| Zolltarifnummer | 85369001 |

MERKMALE

ETIM 9.0: Stromschiene (EC000101)

| | |
|--|-------------|
| Anzahl der Gruppen/Phasen | 3 |
| Nennspannung | 220 - 240 V |
| Max. elektrische Belastbarkeit pro Phase | 16 W |
| Form | rechteckig |
| Werkstoff | Aluminium |
| Ausführung der Oberfläche | matt |
| Farbe | schwarz |
| Biegbar | Nein |
| Länge | 1.000 mm |
| Breite | 31,00 mm |
| Höhe | 38,00 mm |
| Schutzklasse | I |

WEITERE ARTIKEL

Zubehör



575 0 9901 0

EUTRAC Werkzeug Rückschneidwerkzeug für ONETRACK und BASIC 575 0 9901 0



575 1 1201 2

EUTRAC Einspeiser für 3-Phasen Aufbauschiene BASIC rechts, schwarz 575 1 1201 2



575 1 1206 2

EUTRAC Längsverbinder für 3-Phasen Aufbauschiene BASIC, schwarz 575 1 1206 2



575 1 1208 2

EUTRAC I-Verbinder für 3-Phasen Aufbauschiene BASIC, schwarz 575 1 1208 2



575 1 1209 2

EUTRAC L-Verbinder für 3-Phasen Aufbauschiene BASIC, Schutzleiter außen, mit Einspeisemöglichkeit - schwarz 575 1 1209 2



575 1 1210 2

EUTRAC L-Verbinder für 3-Phasen Aufbauschiene BASIC, Schutzleiter innen, mit Einspeisemöglichkeit - schwarz 575 1 1210 2



575 1 1211 2

EUTRAC Flexverbinder für 3-Phasen Aufbauschiene BASIC, schwarz 575 1 1211 2



575 1 1212 2

EUTRAC T-Verbinder für 3-Phasen Aufbauschiene BASIC, Schutzleiter innen, rechts, mit Einspeisemöglichkeit - schwarz 575 1 1212 2



575 1 1213 2

EUTRAC T-Verbinder für 3-Phasen Aufbauschiene BASIC, Schutzleiter innen, links, mit Einspeisemöglichkeit - schwarz 575 1 1213 2



575 1 1214 2

EUTRAC T-Verbinder für 3-Phasen Aufbauschiene BASIC, Schutzleiter außen, rechts, mit Einspeisemöglichkeit - schwarz 575 1 1214 2



575 1 1215 2

EUTRAC T-Verbinder für 3-Phasen Aufbauschiene BASIC, Schutzleiter außen, links, mit Einspeisemöglichkeit - schwarz 575 1 1215 2



575 1 1216 2

EUTRAC X-verbinder für 3-Phasen Aufbauschiene BASIC, schwarz 575 1 1216 2



575 1 5203 2

EUTRAC Mitteneinspeiser für 3-phasen Aufbauschiene BASIC, schwarz

575 1 5203 2



575 2 1202 2

EUTRAC ONETRACK Einspeiser für 3-Phasen Aufbauschiene + Datenbus,
ONETRACK links schwarz 575 2 1202 2



AA1100132

Stahlseil mit Schlaufe Drahtseil 7x7, Ø 1,5mm mit Schlaufe.

Seilfestigkeitsklasse: 1770 N/mm² nach EN-12385-4, 3000 mm - silber

AA1100132



AA1100133

Stahlseil mit Schlaufe Drahtseil 7x7, Ø 1,5mm mit Schlaufe.

Seilfestigkeitsklasse: 1770 N/mm² nach EN-12385-4, 5000 mm - silber

AA1100133



AA1100134

Stahlseil mit Schlaufe Drahtseil 7x7, Ø 1,5mm mit Schlaufe.

Seilfestigkeitsklasse: 1770 N/mm² nach EN-12385-4, 6200 mm silber

AA1100134



AA1100135

Drahtseilhalter für Drahtseile 1,0 - 1,5 mm, innerer Ringinnendurchmesser 12 mm - vernickelt AA1100135



AA1100136

Drahtseilhalter für Drahtseile 1,0 - 1,5 mm Haken mit Aushängesicherung - vernickelt AA1100136



AA1100138

Halteclip für T-Schiene DC-001 mit Mutter ISO 4032 M6 für Deckenclip 99-018 - weiss AA1100138



AA1100139

Halteclip für T-Schiene DC-003 mit Mutter ISO 4032 M6 für Deckenclip 99-018 - verzinkt AA1100139



AA1100192

Stoßstellenverbinder für EUTRAC ONETRAC für Abhängung - silber AA1100192



AA1100195

Deckenclip für EUTRAC ONETRAC für Montage bei 24mm Rasterdecke mit sichtbaren Trägerprofilen, verzinkt AA1100195



AA1100196

Drahtseilhalter / Gripper 15 für EUTRAC ONETRAC passend für EUTRAC 3-Phasenschienen DALI ONETRACK, silber für Drahtseile 1,0 - 1,5 mm - verzinkt AA1100196



AA1100197

Drahtseilhalter / Gripper 15 für EUTRAC ONETRAC passend für EUTRAC 3-Phasenschienen DALI ONETRACK, schwarz für Drahtseile 1,0 - 1,5 mm - schwarz AA1100197



AA1100198

Drahtseilhalter / Gripper 15 für EUTRAC ONETRAC passend für EUTRAC 3-Phasenschienen DALI ONETRACK, weiss für Drahtseile 1,0 - 1,5 mm - weiss AA1100198



AA1100207

Seilabhängung für EUTRAC ONETRAC geeignet für 3-Phasen Aufbauschiene DALI ONETRACK, inkl. Pendelclip, Stahlseil und Deckenbefestigung 1500 mm - schwarz AA1100207



AA1100208

Seilabhängung für EUTRAC ONETRAC geeignet für 3-Phasen
Aufbauschiene DALI ONETRACK, inkl. Pendelclip, Stahlseil und
Deckenbefestigung 3000 mm - schwarz AA1100208



AA1100209

Seilabhängung für EUTRAC ONETRAC geeignet für 3-Phasen
Aufbauschiene DALI ONETRACK, inkl. Pendelclip, Stahlseil und
Deckenbefestigung 6200 mm - schwarz AA1100209