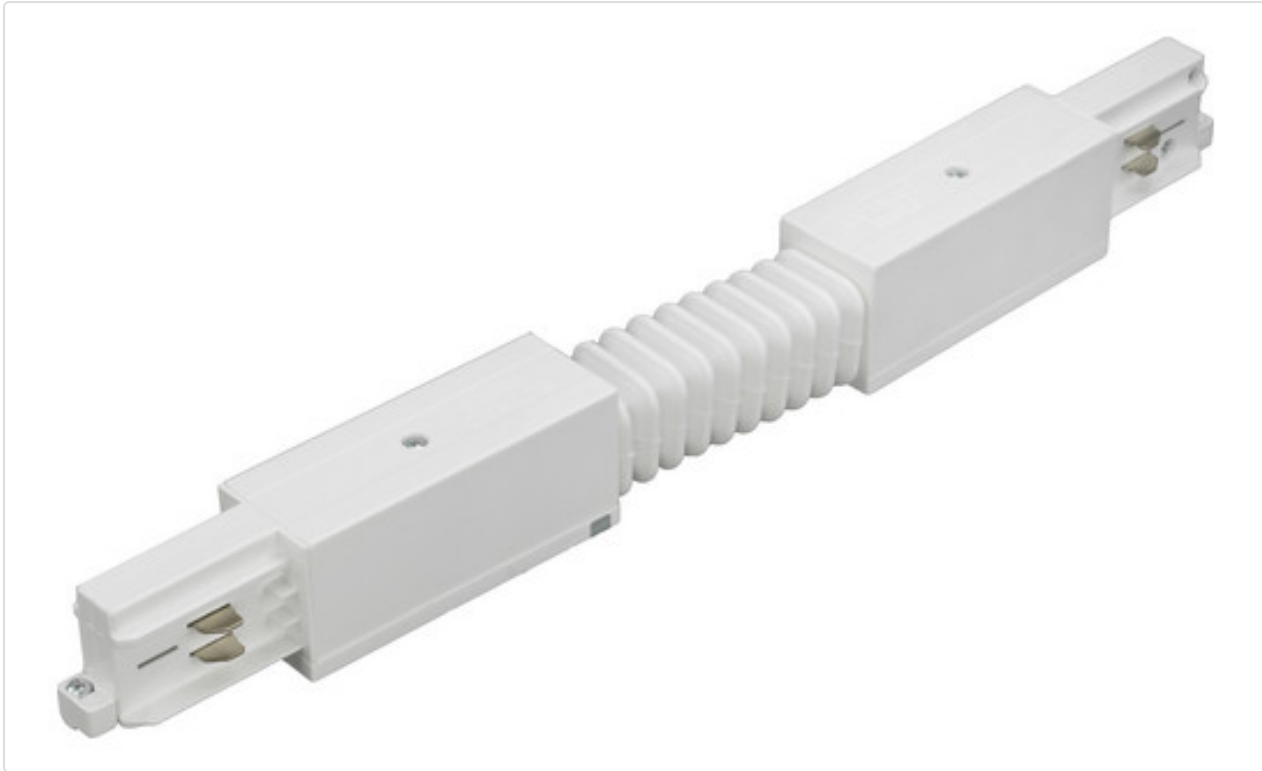


EUTRAC Flexverbinder für 3-Phasen Aufbauschiene BASIC, weiss 575 1 1211 6



## STAMMDATEN

Artikel-Typ	Produkt
GTIN	4062029258868
Type / Modell	575 1 1211 6
Einheit Inhalt	Stück
Einheit Bestellung	Stück
Inhaltsmenge	1 Stück
Preisbezugsmenge	1
Mindestbestellmenge	1 Stück
Bestellschritt	1 Stück
Ursprungsland	it
Zolltarifnummer	85369010

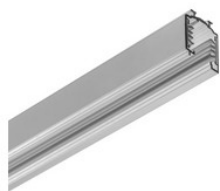
## MERKMALE

### ETIM 9.0: Elektrisches Zubehör/Ersatzteile für Leuchten (EC002556)

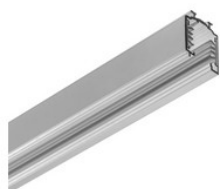
Art des Zubehörs/Ersatzteils	Kupplung/Verbinder flexibel
Farbe	weiß
Ader-Zahl	3
Zubehör	Ja
Ersatzteil	Nein

## WEITERE ARTIKEL

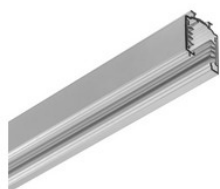
### Zubehör für



15-103  
EUTRAC Stromschiene 3-Phasen Aufbauschiene BASIC 1000mm, eloxiert  
15-103



15-203  
EUTRAC Stromschiene 3-Phasen Aufbauschiene BASIC 2000mm, eloxiert  
15-203



15-303  
EUTRAC Stromschiene 3-Phasen Aufbauschiene BASIC 3000mm, eloxiert  
15-303



15-403

EUTRAC Stromschiene 3-Phasen Aufbauschiene BASIC 4000mm, eloxiert

15-403