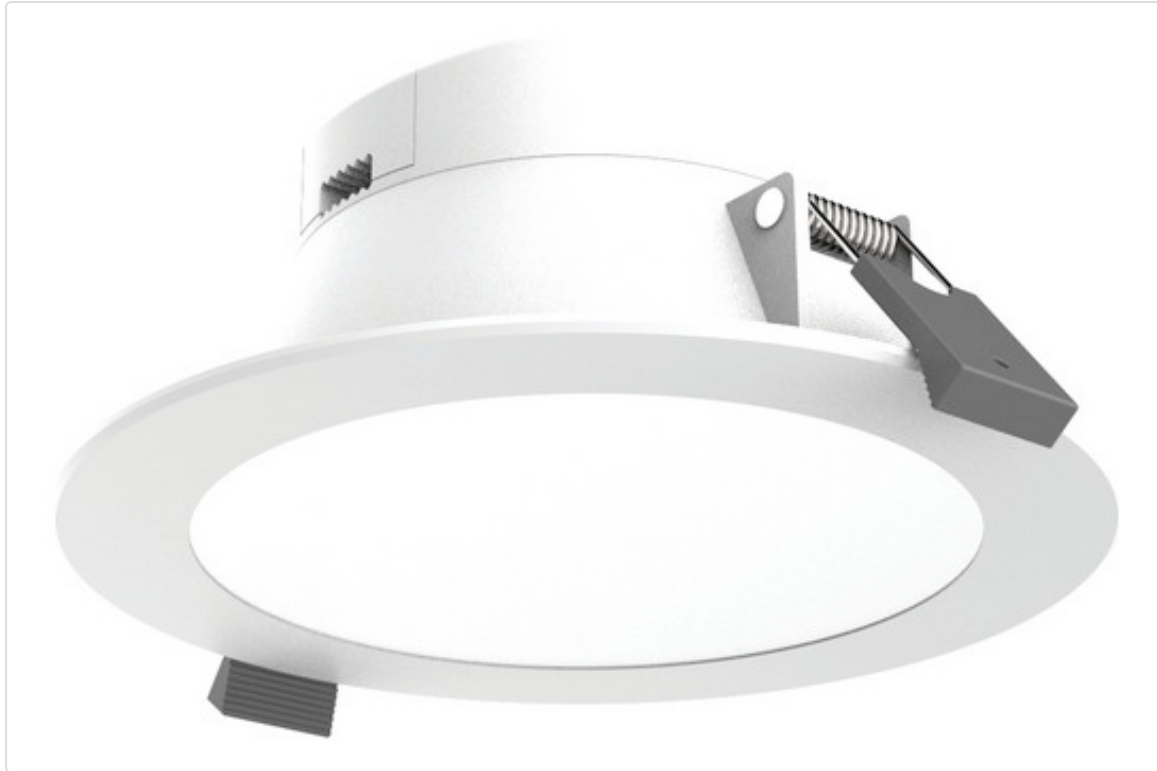


VLED DOWNLIGHT - Runde Einbauleuchten starr weiss 5W 120° 3000K CRI80 DWL045



STAMMDATEN

Artikel-Typ	Produkt
GTIN	5055788113652
Type / Modell	VLED DOWNLIGHT
Einheit Inhalt	Stück
Einheit Bestellung	Stück
Inhaltsmenge	50 Stück
Preisbezugsmenge	1
Mindestbestellmenge	1 Stück
Bestellschritt	1 Stück
Ursprungsland	cn
Zolltarifnummer	94051140

LOGISTISCHE DATEN (INKL. GRUNDVERPACKUNG)

Gewicht	0.095 kg
---------	----------

MERKMALE

ETIM 9.0: Downlight/Strahler/Flutlicht (EC001744)

Geeignet für Wandmontage	Nein
Austauschbares Betriebsgerät	Nein
Dimmung DALI-2	Nein
Konstant-Lichtstrom-Regelung	Nein
Farbtemperatur einstellbar	nein
Lichtstrom einstellbar	nein
Ausstrahlungswinkel einstellbar	nein
Einbaudurchmesser	70 - 70 mm
IFTTT-Unterstützung verfügbar	Nein
Kompatibel mit Apple HomeKit	Nein
Kompatibel mit Google Assistant	Nein
Kompatibel mit Amazon Alexa	Nein
Geeignet für Traversenmontage	Nein
Geeignet für Podest-/Bodenmontage	Nein
Geeignet für Stromschienenmontage	Nein
Geeignet für Klemmmontage	Nein
Geeignet für Seilsystem	Nein
Verstellbarkeit	nicht verstellbar
Leuchtmittel	LED nicht austauschbar
Geeignet für Anzahl der Lichtquellen	1
Fassung	ohne
Werkstoff des Gehäuses	Kunststoff
Oberflächenschutz	pulverbeschichtet
Gehäusefarbe	weiß
Werkstoff der Abdeckung	Kunststoff opal
Oberfläche gebürstet	Nein
Spannungsart	AC
Nennspannung	220 - 240 V
Betriebsgerät	LED-Betriebsgerät stromgesteuert

Ohne Dimmfunktion	Ja
Reflektor	ohne
Lichtverteiler	Diffusorlinse/-optik/-panel
Lichtverteilung	symmetrisch
Ausstrahlungswinkel	extrem breitstrahlend >80°
Bemessungslebensdauer L70/B50 bei 25 °C	36.000 h
Schutzart (IP)	IP20
Schutzklasse	II
Max. Systemleistung	5,00 W
Lichtfarbe	weiß
Farbtemperatur	3.000,00 - 3.000,00 K
Farbwiedergabeindex CRI	80-89
Außendurchmesser	90 mm
Einbauhöhe/-tiefe	85 mm
Art der Verdrahtung	Abschluss
Polzahl	2
Anschlussart	Schraubklemme
Leuchtenlichtausbeute	78 lm/W
Glühdrahtprüfung nach IEC 60695-2-11	ohne
Farbkonsistenz (McAdam-Ellipse)	SDCM6
Reflektorfarbe	sonstige

BILDER

