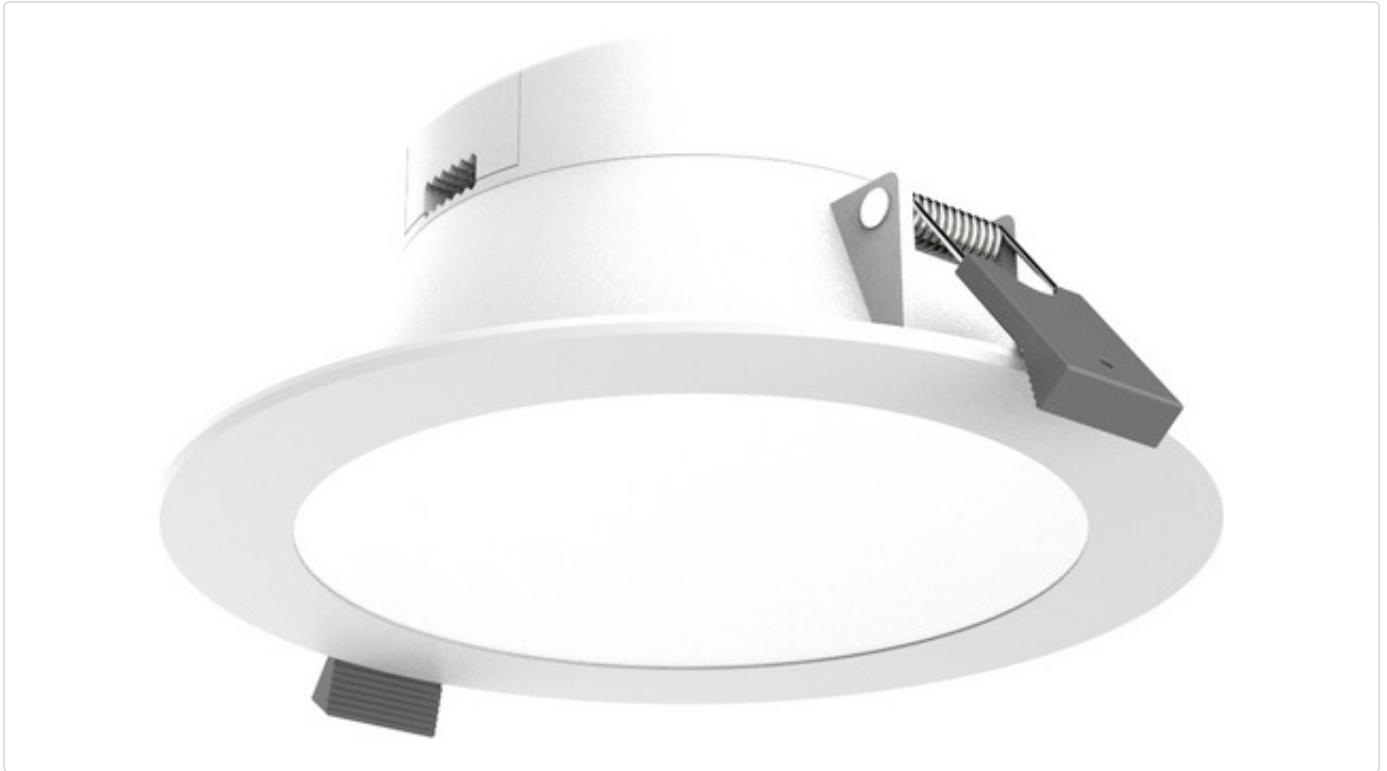


VLED DOWNLIGHT - Runde Einbauleuchten starr weiss 9W 120° 4000K CRI80 DWL048



STAMMDATEN

Artikel-Typ	Produkt
GTIN	5055788113683
Type / Modell	VLED DOWNLIGHT
Einheit Inhalt	Stück
Einheit Bestellung	Stück
Inhaltsmenge	50 Stück
Preisbezugsmenge	1
Mindestbestellmenge	1 Stück
Bestellschritt	1 Stück
Ursprungsland	cn
Zolltarifnummer	94051140

LOGISTISCHE DATEN (INKL. GRUNDVERPACKUNG)

Gewicht	0.12 kg
---------	---------

BESCHREIBUNG

Schlichte LED Einbauleuchte für Allgemeinbeleuchtung. Flach, robust, preiswert, verschiedene Größen. Gehäuse aus ABS. Diffusor aus Polycarbonat. Lichtstromrückgang nach 30.000h L70/B50. Farbtoleranz < 6 SDCM. Integriertes, nicht dimmbares Betriebsgerät. 3 Jahre Garantie.

MERKMALE

ETIM 9.0: Downlight/Strahler/Flutlicht (EC001744)

Geeignet für Aufbaumontage	Nein
Geeignet für Einbaumontage	Ja
Geeignet für Wandmontage	Nein
Geeignet für Pendelaufhängung	Nein
Geeignet für Deckenmontage	Ja
Geeignet für Traversenmontage	Nein
Geeignet für Podest-/Bodenmontage	Nein
Geeignet für Stromschienenmontage	Nein
Geeignet für Klemmmontage	Nein
Geeignet für Seilsystem	Nein
Verstellbarkeit	nicht verstellbar
Mit Bewegungsmelder	Nein
Mit Lichtsensor	Nein
Leuchtmittel	LED nicht austauschbar
Mit Leuchtmittel	Ja
Geeignet für Anzahl der Lichtquellen	1
Fassung	ohne
Werkstoff des Gehäuses	Kunststoff
Oberflächenschutz	pulverbeschichtet
Gehäusefarbe	weiß
Werkstoff der Abdeckung	Kunststoff opal
Oberfläche gebürstet	Nein
Spannungsart	AC

Nennspannung	220 - 240 V
Betriebsgerät	LED-Betriebsgerät stromgesteuert
Mit Betriebsgerät	Ja
Austauschbares Betriebsgerät	Nein
Dimmung 0-10 V	Nein
Dimmung 1-10 V	Nein
Dimmung DALI-2	Nein
Dimmung DALI	Nein
Dimmung DMX	Nein
Dimmung DSI	Nein
Dimmung Potentiometer (geräteintegriert)	Nein
Dimmung LineSwitch	Nein
Dimmung herstellerspezifisch	Nein
Dimmung Netzspannungsmodulation	Nein
Dimmung Phasenabschnitt	Nein
Dimmung Phasenanschnitt	Nein
Dimmung programmierbar	Nein
Dimmung RF	Nein
Dimmung Sine Wave Reduction	Nein
Dimmung Touch and Dim	Nein
Dimmung Zigbee	Nein
Dimmung mit Push-button	Nein
Ohne Dimmfunktion	Ja
Reflektor	ohne
Lichtverteiler	Diffusorlinse/-optik/- panel
Lichtverteilung	symmetrisch
Reflektorfarbe	sonstige
Ausstrahlungswinkel	extrem breitstrahlend >80°
Energieeffizienzklasse der Lichtquelle nach EU-Richtlinie 2019 /2015	nicht erforderlich
Bemessungslebensdauer L70/B50 bei 25 °C	36.000 h

Konstant-Lichtstrom-Regelung	Nein
Schutzart (IP)	IP20
Schutzklasse	II
Max. Systemleistung	9 W
Lichtfarbe	weiß
Farbtemperatur	4.000 - 4.000 K
Farbwiedergabeindex CRI	80-89
Farbtemperatur einstellbar	nein
Lichtstrom einstellbar	nein
Ausstrahlungswinkel einstellbar	nein
Außendurchmesser	115 mm
Einbauhöhe/-tiefe	90 mm
Einbaudurchmesser	90 - 90 mm
Art der Verdrahtung	Abschluss
Polzahl	2
Anschlussart	Schraubklemme
Leuchte mit begrenzter Oberflächentemperatur "D-Zeichen" nach EN 60598-2-24	Nein
Notstromversorgung integriert	Nein
Glühdrahtprüfung nach IEC 60695-2-11	ohne
Leuchtenlichtausbeute	82 lm/W
Bildschirmarbeitsplatztauglich nach EN 12464-1	Nein
Abdeckung der Leuchte mit Wärmedämmmaterial möglich	Nein
IFTTT-Unterstützung verfügbar	Nein
Farbkonsistenz (McAdam-Ellipse)	SDCM6
Kompatibel mit Apple HomeKit	Nein
Bedienung über Bluetooth	Nein
Kompatibel mit Google Assistant	Nein
Kompatibel mit Amazon Alexa	Nein

BILDER

