

# PRODUKTDATENBLATT

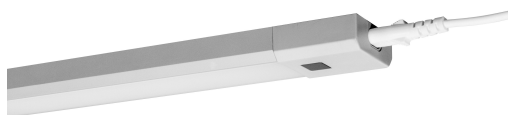
## Linear LED Slim Sensor 500mm

Linear LED Slim | Hochvolt-Unterbauleuchten mit IR Sensor

---

### Anwendungsgebiete

- Regal- und Unterbauleuchtung



---

### Produktvorteile

- Direkter AC-Netzanschluss dank integriertem Vorschaltgerät
- Schlankes und elegantes Design
- Homogene Lichtverteilung
- Einfache und schnelle Befestigung auf fast jeder Oberfläche (Klebestreifen oder Schrauben)

---

### Produkteigenschaften

- Lichtstrom: bis zu 640 lm
- Ein- und Ausschalten durch Bewegungen mit 5 cm Abstand vor dem Infrarot-Bewegungssensor
- Stufenloses Dimmen durch Abdecken des Infrarot-Bewegungssensor in 5 cm Abstand für mind eine Sekunde
- Material: Aluminium
- Farbe: Silber
- Verfügbar in zwei Längen: 30 cm und 50 cm



– Verbindung von bis zu 10 Lichtleisten (30 cm Version) und von bis zu 5 Lichtleisten (50 cm Version)

## TECHNISCHE DATEN

### Elektrische Daten

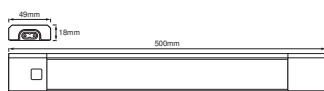
Nennleistung	8,00 W
Nennspannung	220...240 V
Netzfrequenz	50...60 Hz
Nennstrom	80,000 mA
Max. Anz. Leucht. an Sicherungsaut. C10 A	-
Netzleistungsfaktor $\lambda$	> 0,5
Schutzklasse	II
Betriebsart	Integrierter LED-Treiber

### Photometrische Daten

Lichtstrom	640 lm
Gesamtlichtstrom der enthaltenen Lichtquellen	890 lm
Lichtausbeute	80 lm/W
Farbtemperatur	3000 K
Lichtfarbe (Bezeichnung)	Warm weiß
Farbwiedergabeindex Ra	$\geq 80$
Standardabweichung des Farbabgleichs	$\leq 6$ sdc
Photobiologische Risikogruppe gemäß EN62778	RG1
Photobiologische Risikogruppe gemäß EN62471	RG0
Ausstrahlungswinkel	110 °

### Maße & Gewicht

Länge	500,00 mm
Breite	49,00 mm
Höhe	18,00 mm
Produktgewicht	400,00 g
Kabellänge	1500 mm



LINEAR LED SLIM 50CM

## Materialien & Farben

Produktfarbe	Grau
Gehäusefarbe	Grau
Gehäusematerial	Aluminium Polycarbonat (PC)
Material Abdeckung	Polycarbonat (PC)
Quecksilbergehalt der Lampe	0.0 mg

## Anwendung & Installation

Umgebungstemperaturbereich	-20...+40 °C
Lagertemperaturbereich	-30...+70 °C
Anschlussart	Stecker Typ C (EU)
Schutzart	IP20
Schutzklasse IK (Stoßfestigkeitsgrad)	IK03
Dimmbar	Ja
Art der Dimmung	PIR STEP
Montageart	Anbau
Montageort	Schrankunterseiten
Anwendungsumgebung	Innenanwendungen
LED-Modul austauschbar	Nicht austauschbar
Mit Leuchtmittel	Ja

## Lebensdauer

Lebensdauer L70/B50 bei 25 °C	30000 h <sup>1)</sup>
Anzahl der Schaltzyklen	100000

<sup>1)</sup> t[h]: L70 / B50 @ 25 °C (Ta), t[h]: L80 / B10 @ 25 °C (Ta), t[h]: L90 / B10 @ 25 °C (Ta)

## Sensor

Art des Sensors	Bewegung
Sensortechnik	Infrarot/Fotozellen
Erfassungsbereich des Bewegungssensors	5 cm

## Zertifikate & Standards

Normen	CE / EAC
Leuchte mit begrenzter Oberflächentemperatur "D-Zeichen"	Nein



## Zusätzliche Produktdaten

Anzahl Leuchtmittel	empty
---------------------	-------

## TECHNISCHE AUSSTATTUNG

- Externes Kabel (1,5 m) enthalten
- Starrer Verbinder und flexible Verbindungsleitung enthalten

## DOWNLOADS

Dokumente und Zertifikate	Name des Dokuments
 Bedienungsanleitung / Sicherheitshinweise	LINEAR LED SLIM
 Konformitätserklärung	LINEAR LED SLIM

## VERPACKUNGSINFORMATIONEN

EAN	Verpackungseinheit (Stück pro Einheit)	Abmessungen (Länge x Breite x Höhe)	Bruttogewicht	Volumen
4058075227637	Faltschachtel 1	41 mm x 71 mm x 629 mm	459.00 g	1.83 dm <sup>3</sup>
4058075227644	Versandschachtel 8	645 mm x 303 mm x 98 mm	4715.00 g	19.15 dm <sup>3</sup>

Die genannten Produktnummern beschreiben die kleinste bestellbare Mengeneinheit. Eine Versandeinheit kann mehrere Einzelprodukte beinhalten. Als Bestellmenge verwenden Sie bitte das Ein- oder Mehrfache einer Versandeinheit.

## Haftungsausschluss

Änderungen und Irrtümer vorbehalten. Vergewissern Sie sich, dass Sie immer den neuesten Stand verwenden.