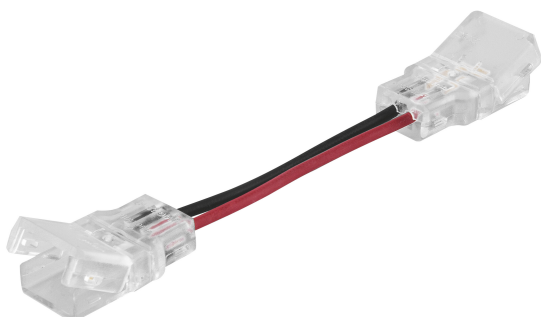


# PRODUKTDATENBLATT

## LS AY -CSW/P2/50/P

Connectors for LED Strips PFM and VAL | Verbinder für LED-Bänder



---

### Anwendungsgebiete

- Allgemeine Innenbeleuchtung

---

### Produktvorteile

- Einfache Installation des Verbinders, keine manuelle Verdrahtung notwendig
- Werkzeuglose Installation

## TECHNISCHE DATEN

### Elektrische Daten

Nennspannung	24 V
Nennstrom	5000 mA

### Maße & Gewicht

Länge	102,4 mm
Kabellänge	50 mm
Breite	15.0 mm
Höhe	7 mm
Leitungsquerschnitt eingangsseitig	0,5 mm <sup>2</sup>
Produktgewicht	7,00 g

### Farben & Materialien

Produktfarbe	Transparent
--------------	-------------

### Temperaturen & Betriebsbedingungen

Umgebungstemperaturbereich	-20...+55 °C
----------------------------	--------------

### Zertifikate & Standards

Schutzart	IP67
-----------	------

## LOGISTISCHE DATEN

Lagertemperaturbereich	-20...+80 °C
------------------------	--------------

## DOWNLOADS

## VERPACKUNGSGINFORMATIONEN

EAN	Verpackungseinheit (Stück pro Einheit)	Abmessungen (Länge x Breite x Höhe)	Bruttogewicht	Volumen
4058075727496	BAG 2	80 mm x 120 mm x 5 mm	15.00 g	0.05 dm <sup>3</sup>
4058075727502	Versandschachtel 100	180 mm x 100 mm x 180 mm	829.00 g	3.24 dm <sup>3</sup>
4058075727519	Versandschachtel 1,000	520 mm x 380 mm x 210 mm	9058.00 g	41.50 dm <sup>3</sup>

Die genannten Produktnummern beschreiben die kleinste bestellbare Mengeneinheit. Eine Versandeinheit kann mehrere Einzelprodukte beinhalten. Als Bestellmenge verwenden Sie bitte das Ein- oder Mehrfache einer Versandeinheit.

## Haftungsausschluss

Änderungen und Irrtümer vorbehalten. Vergewissern Sie sich, dass Sie immer den neuesten Stand verwenden.