



MASTER LEDtube T8 KVG/VVG



MASTER LEDtube 600mm HO 8W830 T8

Die Philips MASTER LEDtube KVG/VVG eignen sich hervorragend als Alternative für herkömmliche T8-Leuchtstofflampen am KVG/VVG und ermöglichen erhebliche Energieeinsparungen. Es gibt Ausführungen in drei unterschiedlichen Lichtstromklassen, um auch anspruchsvollen Anforderungen gerecht zu werden: StandardOutput (SO): bis zu 2.000 Lumen , HighOutput (HO): bis zu 3.100 Lumen , UltraOutput (UO): bis zu 3.700 Lumen.

Hinweise

- Nicht für Gleichspannung und/ oder elektronische Schalter geeignet
- Nicht dimmbar
- KVG/VVG Version ausschließlich für Betrieb am konventionellen Vorschaltgerät oder 230V geeignet
- Beim Wechsel zu LEDtube muss überprüft werden, ob die in den Vorschriften geforderten Beleuchtungsstärken eingehalten werden
- Wir weisen darauf hin, dass die Gesamtenergieeffizienz und Lichtverteilung einer Anlage von der Bauart der Anlage bestimmt werden
- Installationshinweise, abrufbar unter www.philips.de/LEDtube, sind zu beachten
- Alle Philips MASTER LEDtubes T8 verfügen über rotierende Endkappen für die optimale Ausrichtung einstellbar auf 0°/ 22,5°/ 45°/ 67,5°/ 90°
- Ein LEDtube Ersatz-Starter ist jeweils in der Handelsverpackung der KVG/VVG Versionen enthalten
- Flimmerarm nach EU 2019/2020

Produkt Daten

Allgemeine Informationen		Referenz für Lichtstrommessung	
Socket	G13 ROT	Sphere	
Nennlebensdauer	75.000 Stunde(n)	Lichttechnische Daten	
Schaltzyklus	200.000	Farbcode	830 [CCT of 3000K]
Beleuchtungstechnologie	LED	Ausstrahlungswinkel (Nom)	160 Grad

MASTER LEDtube T8 KVG/VVG

Lichtstrom	1.000 lm
Lichtfarbe	Weiß (WH)
Nennlichtausbeute (Nom)	125 lm/W
Ähnlichste Farbtemperatur (Nom)	3000 K
Farbkonsistenz	<6
Farbwiedergabeindex (CRI)	83
Restlichtstrom am Ende der Nennlebensdauer (Nom.)	70 %
Flackerwert (PstLM) – Flackerwert gemäß EN 61000-3-3	0,5
Messung der Sichtbarkeit des Stroboskopeffekts (SVM)	0,2
Photobiologische Sicherheit gemäß EN 62471	RGO

Betrieb und Elektrik

Netzfrequenz	50 to 60 Hz
Eingangsfrequenz	50 bis 60 Hz
Systemleistung	8 W
Lampenstrom (max.)	42 mA
Lampenstrom (min.)	36 mA
Startzeit (Nom)	0,5 s
Aufwärmzeit bis 60 % Licht	0,5 s
Leistungsfaktor (Bruchteil)	0,9
Spannung (Nom)	220–240 V
LED-Alternative zu Leuchtstofflampenleistung	18 W
Einschaltstrom am Netz	7
Max. Lampenanzahl für MCB Typ B 10 A – Netz	105
Max. Lampenanzahl für MCB Typ B, 10 A – EM-Vorschaltgerät ohne Kompensationskondensator.	125
Max. Lampenanzahl für MCB Typ B, 10 A – EM-Vorschaltgerät mit Kompensationskondensator.	30
Max. Lampenanzahl für MCB Typ B 16 A – Netz	170
Max. Lampenanzahl für MCB Typ B, 16 A – EM-Vorschaltgerät ohne Kompensationskondensator.	290
Max. Lampenanzahl für MCB Typ B, 16 A – EM-Vorschaltgerät mit Kompensationskondensator.	49
Kompatibilität mit Vorschaltgeräten	KVG/VVG

Temperatur

Umgebungstemperaturbereich	-20 °C bis 45 °C
----------------------------	------------------

Gehäusetemperatur (Nom)	50 °C
-------------------------	-------

Lichtregelung und Dimmen

Dimmbar	Nein
---------	------

Mechanik und Gehäuse

Kolbenausführung	Matt
Kolbenmaterial	Kunststoff
Produktlänge	600 mm
Kolbenform	T8

Genehmigung und Anwendung

Energieeffizienzklasse	E
Energiesparendes Produkt	Ja
Zeichen & Zertifikate	RoHS konform CE Zeichen KEMA-KEUR(DEKRA) Zertifikat ENEC Zertifikat
Energieverbrauch kWh/1.000 Std.	8 kWh
EPREL Registrierungsnummer	1571691
CE-Zeichen	Ja
EU RoHS-konform	Ja

Produktdaten

Bestell-Produktname	MAS LEDtube 600mm HO 8W830 T8
Gesamtbezeichnung des Produkts	MASTER LEDtube 600mm HO 8W830 T8
Gesamt-Produktcode	871869669747400
Bestellcode	69747400
Material-Nr. (12NC)	929001307002
Anzahl pro Verpackung	1
Nettogewicht (Einzelteil)	0,100 kg
EAN/UPC – Produkt/Kiste	8718696697474
Zähler – Pakete pro Außenkarton	10
EAN Umverpackung	8718696697481

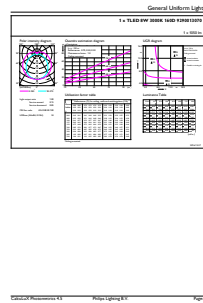
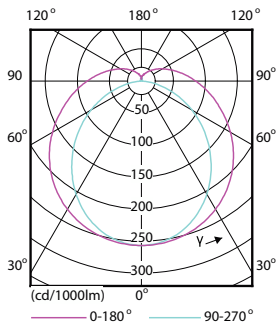
MASTER LEDtube T8 KVG/VVG

Abmessungsskizzen



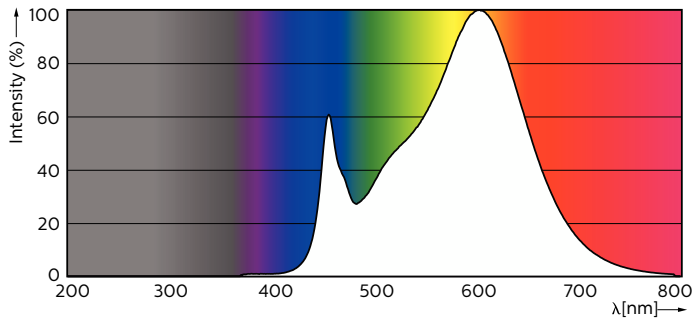
Product	D1	D2	A1	A2	A3
MAS LEDtube 600mm HO 8W830 T8	25,78 mm	28 mm	588,5 mm	595,5 mm	602,5 mm

Photometrische Daten



Light Distribution Diagram - MAS LEDtube 600mm HO 8W830 T8

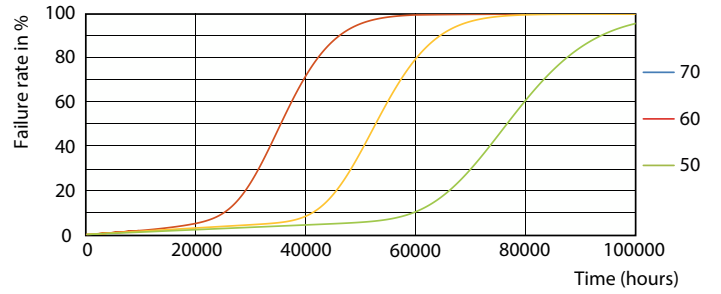
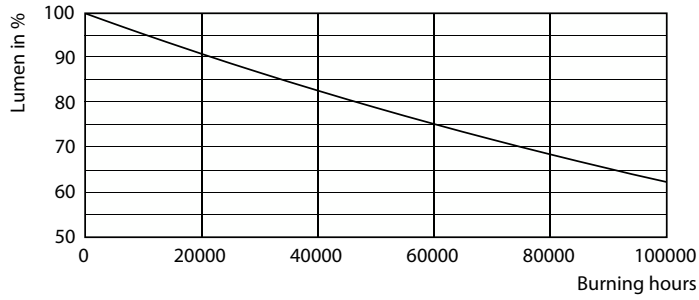
General uniform lighting - MAS LEDtube 600mm HO 8W830 T8



Spectral Power Distribution Colour - MAS LEDtube 600mm HO 8W830 T8

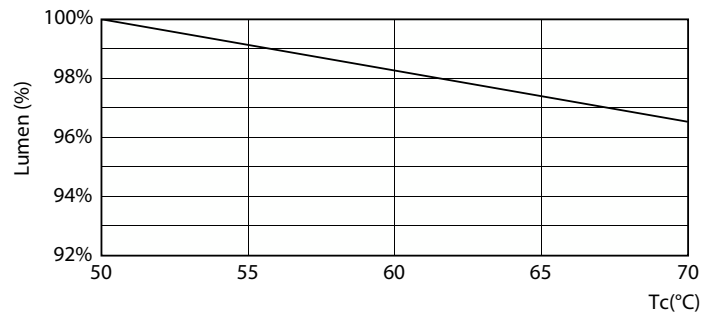
MASTER LEDtube T8 KVG/VVG

Lebensdauer



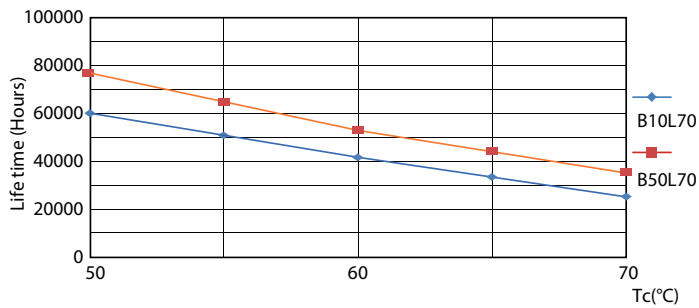
Lumen Maintenance Diagram - MAS LEDtube 600mm HO 8W830 T8

FailureRate



Life Expectancy Diagram

Lumen Maintenance Diagram - MAS LEDtube 600mm HO 8W830 T8



LifetimeVsTc

MASTER LEDtube T8 KVG/VVG

