



arclite

X04W90 840HO- 84055WIP67-4R

SNEP MODE X

GTIN: 6438494001694

SNEP MODE X - Industrieleuchten linear RAL 7016 55W 90° 4000K CRI85 X04W90 840HO-84055WIP67-4R

ARTIKELDETAILS

Optimal durchdachte LED Aufbau-/ Pendelleuchte für anspruchsvolle Industriebeleuchtung in Schwerindustrie, Wartungshallen, Lagerhäuser, Autowaschanlagen, Branchen mit Öl- bzw. Chemikalienausdünstung, Abfertigungsgebäude und Tunnel. Montage direkt an der Decke oder an Seilabhängung. Zubehör für Pendelmontage separat bestellen. Gehäuse aus Aluminiumprofil, pulverbeschichtet. Endkappen aus Druckgussaluminium, pulverbeschichtet. Kabeldurchführung aus Messing bzw. rostfreiem Stahl. 2Stk VT22003 Halterung für Deckenmontage benötigt. Dichtung aus hochwertigem Silikon. PMMA Optiken aus Spritzguss. Korrosionsklasse C5. Geeignet für Umgebungstemperatur -25°C bis +50°C. Lichtstromrückgang nach 100.000h L80/B50 bei ta 25°C. 5 Jahre Garantie. Integriertes, nicht dimmbares Betriebsgerät. Netto 7900lm

EIGENSCHAFTEN

ABMESSUNGEN (PRODUKT INKL. GRUNDVERPACKUNG)

| | |
|---------|--------|
| Gewicht | 4,5 kg |
|---------|--------|

MERKMALE

| | |
|---------------------------------|--------------------------------|
| Produktgruppe | Decken-/Wandleuchte (EC002892) |
| Austauschbares Betriebsgerät | Ja |
| Dimmung DALI-2 | Nein |
| Konstant-Lichtstrom-Regelung | Nein |
| Farbtemperatur einstellbar | nein |
| Lichtstrom einstellbar | nein |
| Ausstrahlungswinkel einstellbar | nein |
| Kompatibel mit Apple HomeKit | Nein |
| Kompatibel mit Google Assistant | Nein |
| Kompatibel mit Amazon Alexa | Nein |
| IFTTT-Unterstützung verfügbar | Nein |
| Max. Systemleistung | 55,00 W |
| Farbtemperatur | 4.000,00 K |
| Ausstrahlungswinkel | extrem breitstrahlend >80° |
| Schutzart (IP) | IP67 |

| | |
|---|----------------------------------|
| Ohne Dimmfunktion | Ja |
| Breite | 79,00 mm |
| Höhe/Tiefe | 69,00 mm |
| Länge | 1.210 mm |
| Oberflächenschutz Gehäuse | pulverbeschichtet |
| Werkstoff des Gehäuses | Aluminium |
| Werkstoff der Abdeckung | Glas transparent |
| Ausführung des Rasters | ohne |
| Spannungsart | AC |
| Nennspannung | 220 - 240 V |
| Betriebsgerät | LED-Betriebsgerät stromgesteuert |
| Lichtverteiler | Diffusorlinse/-optik/-panel |
| Lichtverteilung | symmetrisch |
| Farbkonsistenz (McAdam-Ellipse) | SDCM3 |
| Farbwiedergabeindex CRI | 80-89 |
| Schlagfestigkeit | IK09 |
| Schutzklasse | I |
| Glühdrahtprüfung nach IEC 60695-2-11 | ohne |
| Leuchtenlichtausbeute | 144 lm/W |
| Lichtfarbe | weiß |
| Leuchtmittel | LED austauschbar |
| Leistungsfaktor | 0,95 |
| Art der Verdrahtung | Abschluss |
| Polzahl | 3 |
| Anschlussart | löten |
| Photobiologische Sicherheit nach EN 62471 | RG1 |
| Geeignet für Wandmontage | Ja |
| Geeignet für Pendelaufhängung | Ja |
| Geeignet für Deckenmontage | Ja |
| Geeignet für Aufbaumontage | Ja |

| | |
|-------------------|----|
| Mit Leuchtmittel | Ja |
| Mit Betriebsgerät | Ja |

IMPORT/EXPORT

| | |
|--------------------------|---|
| Herkunftsland | Finnland (FI) |
| Statistische Warennummer | Lüster und andere elektrische Decken- und Wandleuchten, mit LED-Lichtquelle, aus anderen Stoffen als Kunststoff, keramischen Stoffen oder Glas (94051190) |

SONSTIGES

| | |
|-----------------|----|
| REACH Indicator | Ja |
|-----------------|----|

WEITERE PRODUKTE

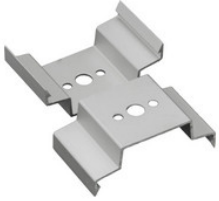
ZUBEHÖR

- 

AA1100100
ECO Abhängeset inkl. Stahlseil und Deckenbefestigung, verwendbar ohne Pendelclip ...
- 

AA1100101
ECO Abhängeset inkl. Stahlseil und Deckenbefestigung, verwendbar ohne Pendelclip ...
- 

AA1100102
ECO Abhängeset inkl. Stahlseil und Deckenbefestigung, verwendbar ohne Pendelclip ...



VT22003

Halterung für Deckenmontage MB1M C5 eloxiert, 3xF8,2mm SNEP MODE
X VT22003