



HF-PERFORMER EII für PL-T/C/R/L/TL5C Lampen

HF-P 2 22-42 PL-T/C/L/TL5C EII 220-240V

Der HF-Performer II ist ein robustes und kompaktes elektronisches Hochfrequenz-Vorschaltgerät. Diese überaus effiziente und flexible Lösung für MASTER PL-T/C/R/T5c eignet sich insbesondere für Anwendungen, in denen eine hohe Energieeffizienz erforderlich ist. Sie kann aber auch in Bereichen zum Einsatz kommen, wo die Beleuchtung ein komfortables Ambiente erzeugen soll oder in denen flackerfreies Licht benötigt wird.

Produkt Daten

Betrieb und Elektrik	
Eingangsspannung	220 bis 240 V
Netzfrequenz	50 to 60 Hz
Eingangsfrequenz	50 bis 60 Hz
Einschaltstromweite	0,35 ms
Einschaltstrom (max.)	31 A
Anzahl Produkte für MCB (16 A Typ B) (Nom.) 12	
Verdrahtung	
Typ Anschlussklemme Eingang	Einsatz
Anschlussklemme sekundär	Einsatz
Temperatur	
Umgebungstemperaturbereich	-25 °C bis 50 °C
Gehäusetemperatur-Lebensdauer (Nom)	75 °C

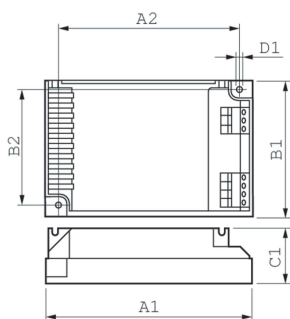
Gehäusetemperatur (Max)	75 °C
Genehmigung und Anwendung	
Schutzart (IP)	IP20 [Fernhalten von Fingern]
Energieeffizienzindex	A2
Sicherheitsstandard	IEC 61347-2-3
Umweltnorm	ISO 14001
Zeichen & Zertifikate	CE Zeichen ENEC Zertifikat VDE-EMV Zertifikat
Produktdaten	
Bestell-Produktname	HF-P 2 22-42 PL-T/C/L/TL5C EII 220-240V
Gesamtbezeichnung des Produkts	HF-P 2 22-42 PL-T/C/L/TL5C EII 220-240V
Gesamt-Produktcode	871150091399930

HF-PERFORMER EII für PL-T/C/R/L/TL5C Lampen

Bestellcode	91399930
Material-Nr. (12NC)	913700630866
Anzahl pro Verpackung	1
Nettogewicht (Einzelteil)	0,150 kg
EAN/UPC – Produkt/Kiste	8711500913999

Zähler - Pakete pro Außenkarton	12
EAN Umverpackung	8711500914019

Abmessungsskizzen



Product	D1	C1	A1	A2	B1	B2
HF-P 2 22-42 PL-T/C/L/ TL5C EII 220-240V	4,5 mm	30,0 mm	103,0 mm	93,5 mm	67,0 mm	57,5 mm

