



MASTER LEDtube T8 InstantFit EVG



MASTER LEDtube HF 1200mm UO 16W840 T8

Die Philips MASTER LEDtube HF InstantFit EVG eignen sich hervorragend als Alternative für herkömmliche T8-Leuchtstofflampen am EVG und ermöglichen erhebliche Energieeinsparungen.

Hinweise

- Zertifizierung inkl. Anforderungen aus der Sicherheitsnorm IEC 62776 für zweiseitig gesockelte Lampen (geprüft durch TÜV Süd)
- Beim Wechsel auf LEDtube muss überprüft werden, ob die in den Vorschriften geforderten Beleuchtungsstärken eingehalten werden. Wir weisen darauf hin, dass die Gesamtenergieeffizienz und Lichtverteilung einer Anlage von der Bauart der Anlage bestimmt werden.
- LEDtube für EVG sind nicht für den Betrieb an 230V geeignet
- Lampe ist in trockenen Umgebungen einzusetzen und nur in Verbindung mit einer für den Anwendungsbereich zugelassenen Leuchte zu betreiben
- Die InstantFit EVG ist mit gängigen EVGs von Markenherstellern kompatibel. Bitte prüfen Sie vor Installation die Kompatibilität mit der Kompatibilitätsliste unter www.philips.de/LEDtube
- Alle Philips MASTER LEDtubes T8 verfügen über rotierende Endkappen für die optimale Ausrichtung einstellbar auf 0°/ 22,5°/ 45°/ 67,5°/ 90°

Produkt Daten

Allgemeine Informationen		Ausstrahlungswinkel (Nom)	
Sockel	G13 ROT		160 Grad
Nennlebensdauer	75.000 Stunde(n)	Lichtstrom	2.500 lm
Schaltzyklus	50.000	Lichtfarbe	Kaltweiß (CW)
Beleuchtungstechnologie	LED	Nennlichtausbeute (Nom)	156 lm/W
Referenz für Lichtstrommessung	Sphere	Ähnlichste Farbtemperatur (Nom)	4000 K
		Farbkonsistenz	<6
		Farbwiedergabeindex (CRI)	80
		Restlichtstrom am Ende der Nennlebensdauer (Nom.)	70 %
Lichttechnische Daten			
Farbcode	840 [CCT of 4000K]		

MASTER LEDtube T8 InstantFit EVG

Flackerwert (PstLM) – Flackerwert gemäß EN 61000-3-3	0,5
Messung der Sichtbarkeit des Stroboskopeffekts (SVM)	0,2
Photobiologische Sicherheit gemäß EN 62471	RG0

Betrieb und Elektrik

Netzfrequenz	20000-75000 Hz
Eingangsfrequenz	20000-75000 Hz
Systemleistung	16 W
Lampenstrom (max.)	750 mA
Lampenstrom (min.)	300 mA
Startzeit (Nom)	0,5 s
Aufwärmzeit bis 60 % Licht	0,5 s
Leistungsfaktor (Bruchteile)	0,9
Spannung (Nom)	30-80 V
LED-Alternative zu Leuchtstofflampenleistung	36 W
Einschaltstrom am Netz	-
Max. Lampenanzahl für MCB Typ B 10 A – Netz	-
Max. Lampenanzahl für MCB Typ B, 10 A – EM-Vorschaltgerät ohne Kompensationskondensator.	-
Max. Lampenanzahl für MCB Typ B, 10 A – EM-Vorschaltgerät mit Kompensationskondensator.	-
Max. Lampenanzahl für MCB Typ B 16 A – Netz	-
Max. Lampenanzahl für MCB Typ B, 16 A – EM-Vorschaltgerät ohne Kompensationskondensator.	-
Max. Lampenanzahl für MCB Typ B, 16 A – EM-Vorschaltgerät mit Kompensationskondensator.	-
Kompatibilität mit Vorschaltgeräten	EVG

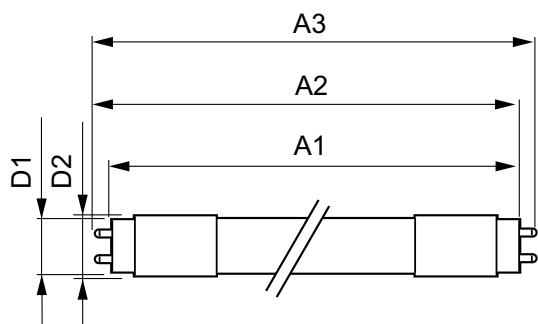
Temperatur

Umgebungstemperaturbereich	-20 °C bis 45 °C
Gehäusetemperatur (Nom)	55 °C

Lichtregelung und Dimmen

Dimmbar	Ja – Kompatibilität mit Betriebsgeräten prüfen
---------	------------------------------------------------

Abmessungsskizzen



Mechanik und Gehäuse

Kolbenausführung	Matt
Kolbenmaterial	Kunststoff
Produktlänge	1.200 mm
Kolbenform	T8

Genehmigung und Anwendung

Energieeffizienzklasse	D
Energiesparendes Produkt	Ja
Zeichen & Zertifikate	RoHS konform CE Zeichen KEMA-KEUR(DEKRA) Zertifikat ENEC Zertifikat
Energieverbrauch kWh/1.000 Std.	16 kWh
EPREL Registrierungsnummer	1165514
CE-Zeichen	Ja
EU RoHS-konform	Ja

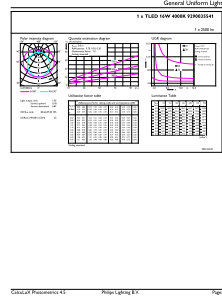
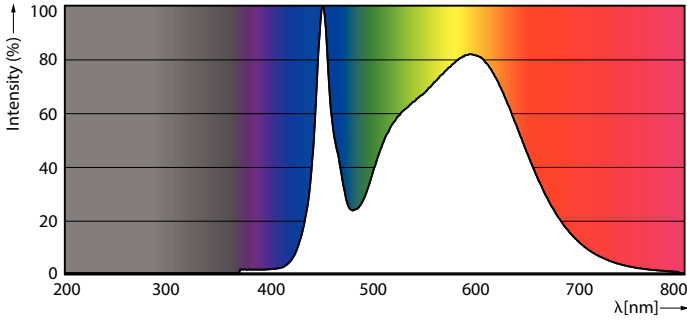
Produktdaten

Bestell-Produktname	MAS LEDtube HF 1200mm UO 16W840 T8
Gesamtbezeichnung des Produkts	MASTER LEDtube HF 1200mm UO 16W840 T8
Gesamt-Produktcode	871951446696800
Bestellcode	46696800
Material-Nr. (12NC)	929003554102
Anzahl pro Verpackung	1
Nettogewicht (Einzelteil)	0,230 kg
EAN/UPC – Produkt/Kiste	8719514466968
Zähler - Pakete pro Außenkarton	20
EAN Umverpackung	8719514466975

Product	D1	D2	A1	A2	A3
MAS LEDtube HF 1200mm UO 16W840 T8	25,8 mm	28 mm	1.198,2 mm	1.205,3 mm	1.212,4 mm

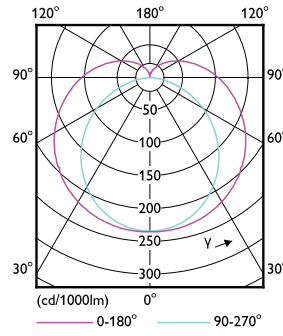
MASTER LEDtube T8 InstantFit EVG

Photometrische Daten



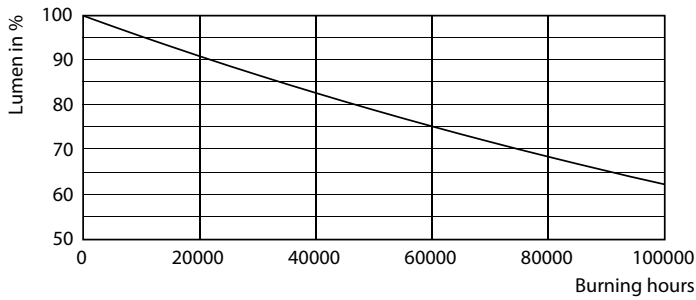
Spectral Power Distribution Colour - MAS LEDtube HF 1200mm UO 16W840 T8

General uniform lighting - MAS LEDtube HF 1200mm UO 16W840 T8

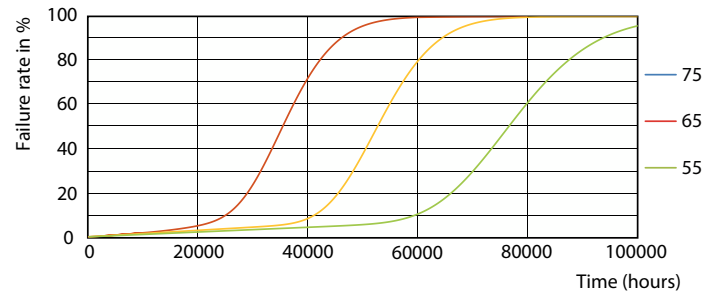


Light Distribution Diagram - MAS LEDtube HF 1200mm UO 16W840 T8

Lebensdauer



Lumen Maintenance Diagram - MAS LEDtube HF 1200mm UO 16W840 T8



FailureRate

MASTER LEDtube T8 InstantFit EVG

Lebensdauer



Lumen Maintenance Diagram - MAS LEDtube HF 1200mm UO 16W840 T8

Life Expectancy Diagram



LifetimeVsTc

