



MASTER Value LEDtube Universal T8



MAS LEDtube VLE UN 1500mm UO 23W830 T8

Die ideale LED-Röhre für den Elektroinstallateur – immer mit der richtigen LEDtube vor Ort! Die Philips MASTER Value LEDtube Universal eignet sich hervorragend als Alternative für herkömmliche T8-Leuchtstofflampen und ermöglichen erhebliche Energieeinsparungen – egal ob ein KVG/VVG oder ein EVG vorhanden ist.

Hinweise

- Zertifizierung inkl. Anforderungen aus der Sicherheitsnorm IEC 62776 für zweiseitig gesockelte Lampen (geprüft durch TÜV Süd)
- Beim Wechsel auf LEDtube muss überprüft werden, ob die in den Vorschriften geforderten Beleuchtungsstärken eingehalten werden. Wir weisen darauf hin, dass die Gesamtenergieeffizienz und Lichtverteilung einer Anlage von der Bauart der Anlage bestimmt werden.
- Lampe ist in trockenen Umgebungen einzusetzen und nur in Verbindung mit einer für den Anwendungsbereich zugelassenen Leuchte zu betreiben
- Nicht geeignet für elektronische Schalter und/oder Gleichspannung
- Die Universal LEDtube ist mit gängigen EVGs von Markenherstellern kompatibel. Bitte prüfen Sie vor Installation die Kompatibilität mit der Kompatibilitätsliste unter www.philips.de/LEDtube. Alternativ funktioniert die Direktverdrahtung an 220-240V (siehe Hinweise in der Installationsanleitung- diese Anschlussmethode ist in der Schweiz nicht zulässig)
- Für den Einsatz am KVG/VVG ist jeweils ein Ersatz-Starter in der Handelsverpackung enthalten
- Alle Philips MASTER LEDtubes T8 verfügen über rotierende Endkappen für die optimale Ausrichtung einstellbar auf 0°/ 22,5°/ 45°/ 67,5°/ 90°
- Installationshinweise, abrufbar unter www.philips.de/LEDtube, sind zu beachten

Produkt Daten

Allgemeine Informationen		Referenz für Lichtstrommessung	
Socket	G13 [Medium Bi-Pin Fluorescent]		Sphere
Lichttechnische Daten			
Nennlebensdauer	60.000 Stunde(n)	Farbcode	830 [CCT of 3000K]
Schaltzyklus	50.000	Ausstrahlungswinkel (Nom)	190 Grad
Beleuchtungstechnologie	LED		

MASTER Value LEDtube Universal T8

Lichtstrom	3.400 lm
Lichtfarbe	Weiß (WH)
Nennlichtausbeute (Nom)	147 lm/W
Ähnlichste Farbtemperatur (Nom)	3000 K
Farbkonsistenz	<6
Farbwiedergabeindex (CRI)	80
Restlichtstrom am Ende der Nennlebensdauer (Nom.)	70 %
Flackerwert (PstLM) – Flackerwert gemäß EN 61000-3-3	1
Messung der Sichtbarkeit des Stroboskopeffekts (SVM)	0,4
Photobiologische Sicherheit gemäß EN 62471	RGO

Betrieb und Elektrik

Netzfrequenz	50 to 60 Hz
Eingangsfrequenz	50 bis 60 Hz
Systemleistung	23 W
Lampenstrom (Nom)	106 mA
Startzeit (Nom)	0,5 s
Aufwärmzeit bis 60 % Licht	0,5 s
Leistungsfaktor (Bruchteile)	0,9
Spannung (Nom)	220–240 V
LED-Alternative zu Leuchtstofflampenleistung	58 W
Einschaltstrom am Netz	10
Max. Lampenanzahl für MCB Typ B 10 A – Netz	73
Max. Lampenanzahl für MCB Typ B, 10 A – EM-Vorschaltgerät ohne Kompensationskondensator.	73
Max. Lampenanzahl für MCB Typ B, 10 A – EM-Vorschaltgerät mit Kompensationskondensator.	15
Max. Lampenanzahl für MCB Typ B 16 A – Netz	116
Max. Lampenanzahl für MCB Typ B, 16 A – EM-Vorschaltgerät ohne Kompensationskondensator.	116
Max. Lampenanzahl für MCB Typ B, 16 A – EM-Vorschaltgerät mit Kompensationskondensator.	25
Kompatibilität mit Vorschaltgeräten	Universal

Temperatur

Umgebungstemperaturbereich	-20 bis +45 °C
----------------------------	----------------

Gehäusetemperatur (Nom)	55 °C
-------------------------	-------

Lichtregelung und Dimmen

Dimmbar	Nein
---------	------

Mechanik und Gehäuse

Kolbenausführung	Matt
Kolbenmaterial	Glas
Produktlänge	1.500 mm
Kolbenform	T8

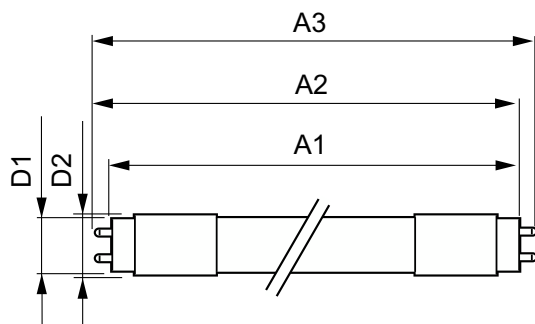
Genehmigung und Anwendung

Energieeffizienzklasse	D
Energiesparendes Produkt	Ja
Zeichen & Zertifikate	RoHS konform
Energieverbrauch kWh/1.000 Std.	23 kWh
EPREL Registrierungsnummer	1195916
CE-Zeichen	Ja
EU RoHS-konform	Ja

Produktdaten

Bestell-Produktname	MAS LEDtube VLE UN 1500mm UO 23W830 T8
Gesamtbezeichnung des Produkts	MAS LEDtube VLE UN 1500mm UO 23W830 T8
Gesamt-Produktcode	871951431674400
Bestellcode	31674400
Material-Nr. (12NC)	929002997302
Anzahl pro Verpackung	1
Nettogewicht (Einzelteil)	0,270 kg
EAN/UPC – Produkt/Kiste	8719514316744
Zähler – Pakete pro Außenkarton	10
EAN Umverpackung	8719514316751

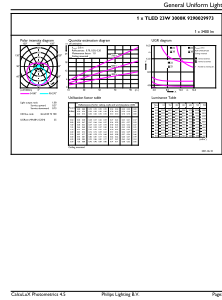
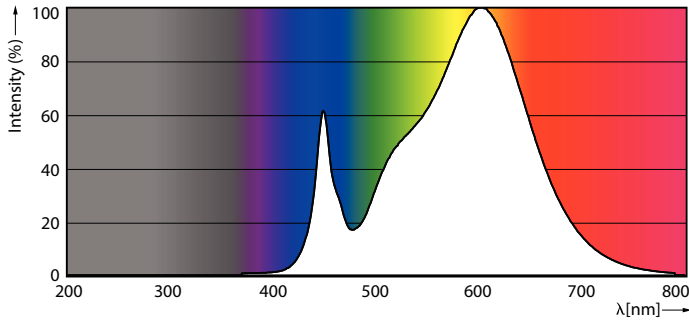
Abmessungsskizzen



Product	D1	D2	A1	A2	A3
MAS LEDtube VLE UN 1500mm UO 23W830 T8	26 mm	28 mm	1.500 mm	1.506 mm	1.514 mm

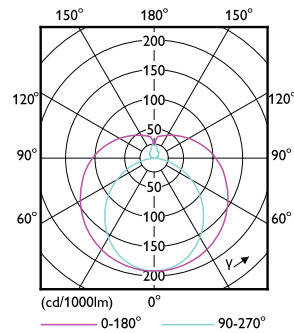
MASTER Value LEDtube Universal T8

Photometrische Daten



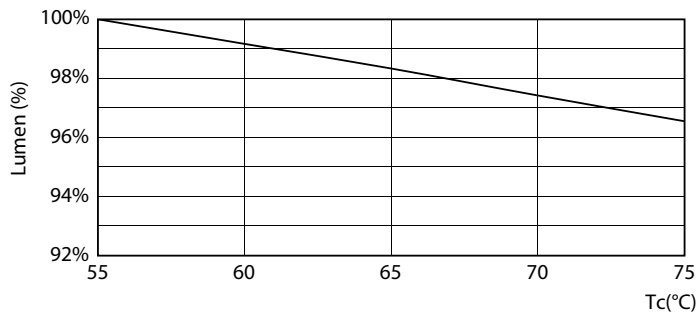
Spectral Power Distribution Colour - MAS LEDtube VLE UN 1500mm UO 23W830 T8

General uniform lighting - MAS LEDtube VLE UN 1500mm UO 23W830 T8

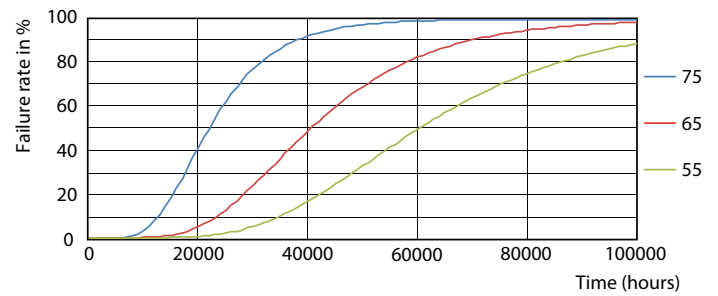


Light Distribution Diagram - MAS LEDtube VLE UN 1500mm UO 23W830 T8

Lebensdauer



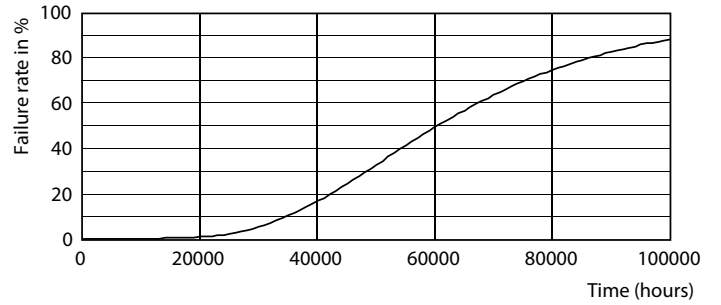
Lumen Maintenance Diagram - MAS LEDtube VLE UN 1500mm UO 23W830 T8



FailureRate

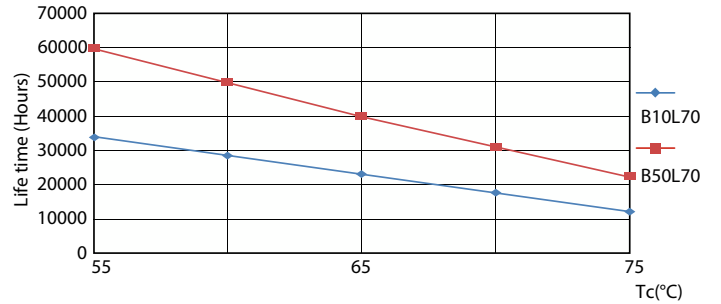
MASTER Value LEDtube Universal T8

Lebensdauer



Lumen Maintenance Diagram - MAS LEDtube VLE UN 1500mm UO 23W830 T8

Life Expectancy Diagram



LifetimeVsTc

