



CorePro LEDtube T8 KVG/VVG



CorePro LEDtube 1200mm 15.5W 865 T8

Die Philips CorePro LEDtube Familie eignet sich hervorragend als Alternative für herkömmliche T8-Leuchtstofflampen am KVG/VVG. Die Energieeffizienz sorgt für sofortige Einsparungen, auf die Sie sich über eine lange und zuverlässige Lebensdauer verlassen können.

Hinweise

- Hinweise:
- Nicht für Gleichspannung und/oder elektronische Schalter geeignet
- Nicht dimmbar
- KVG/VVG (EM/Mains) Version ausschließlich für Betrieb am konventionellen Vorschaltgerät oder 230V geeignet
- Beim Wechsel zu LEDtube muss überprüft werden, ob die in den Vorschriften geforderten Beleuchtungsstärken eingehalten werden
- Die Gesamtenergieeffizienz und Lichtverteilung jeder Anlage, hängt von der Auslegung der Installation ab.
- Installationshinweise, abrufbar unter <https://www.lighting.philips.de/produkte/master-ledtubes>, sind zu beachten

Produkt Daten

Allgemeine Informationen		Lichtfarbe	
Sockel	G13	Nennlichtausbeute (Nom)	Kühles Tageslicht 116 lm/W
Nennlebensdauer	50.000 Stunde(n)	Ähnlichste Farbtemperatur (Nom)	6500 K
Schaltzyklus	200.000	Farbkonsistenz	<6
Beleuchtungstechnologie	LED	Farbwiedergabeindex (CRI)	80
Referenz für Lichtstrommessung	Sphere	Restlichtstrom am Ende der Nennlebensdauer (Nom.)	70 %
Lichttechnische Daten		Flackerwert (PstLM) – Flackerwert gemäß EN 61000-3-3	1
Farbcode	865 [CCT of 6500K]	Messung der Sichtbarkeit des Stroboskopeffekts (SVM)	0,4
Ausstrahlungswinkel (Nom)	240 Grad		
Lichtstrom	1.800 lm		

CorePro LEDtube T8 KVG/VVG

Photobiologische Sicherheit gemäß EN 62471	RG0
Betrieb und Elektrik	
Netzfrequenz	50 to 60 Hz
Eingangsfrequenz	50 bis 60 Hz
Systemleistung	15,5 W
Lampenstrom (Nom)	84 mA
Startzeit (Nom)	0,5 s
Aufwärmzeit bis 60 % Licht	0,5 s
Leistungsfaktor (Bruchteile)	0,9
Spannung (Nom)	220-240 V
LED-Alternative zu Leuchtstofflampenleistung	36 W
Einschaltstrom am Netz	5,08
Max. Lampenanzahl für MCB Typ B 10 A – Netz	91
Max. Lampenanzahl für MCB Typ B, 10 A – EM-Vorschaltgerät ohne Kompensationskondensator.	91
Max. Lampenanzahl für MCB Typ B, 10 A – EM-Vorschaltgerät mit Kompensationskondensator.	24
Max. Lampenanzahl für MCB Typ B 16 A – Netz	145
Max. Lampenanzahl für MCB Typ B, 16 A – EM-Vorschaltgerät ohne Kompensationskondensator.	145
Max. Lampenanzahl für MCB Typ B, 16 A – EM-Vorschaltgerät mit Kompensationskondensator.	38
Kompatibilität mit Vorschaltgeräten	KVG/VVG/220-240V
Temperatur	
Umgebungstemperaturbereich	-20 bis +45 °C
Gehäusetemperatur (Nom)	60 °C
Lichtregelung und Dimmen	
Dimmbar	Nein
Mechanik und Gehäuse	
Kolbenausführung	Matt

Kolbenmaterial	Glas
Produktlänge	1.200 mm
Kolbenform	T8
Genehmigung und Anwendung	
Energieeffizienzklasse	E
Energiesparendes Produkt	Ja
Zeichen & Zertifikate	RoHS konform CE Zeichen KEMA-KEUR(DEKRA) Zertifikat
Energieverbrauch kWh/1.000 Std.	16 kWh
EPREL Registrierungsnummer	1827703
CE-Zeichen	Ja
EU RoHS-konform	Ja

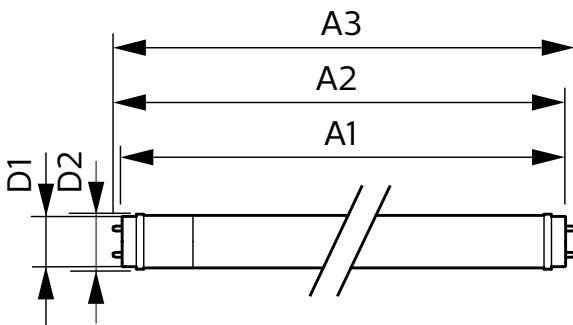
Anwendungsbedingungen

ist eine Verwendung in geschlossenen Leuchten möglich	Yes
---	-----

Produktdaten

Bestell-Produktname	CorePro LEDtube 1200mm 15.5W 865 T8
Gesamtbezeichnung des Produkts	CorePro LEDtube 1200mm 15.5W 865 T8
Gesamt-Produktcode	871951444809400
Bestellcode	44809400
Material-Nr. (12NC)	929003519802
Anzahl pro Verpackung	1
Nettogewicht (Einzelteil)	0,220 kg
EAN/UPC – Produkt/Kiste	8719514448094
Zähler - Pakete pro Außenkarton	20
EAN Umverpackung	8719514448100

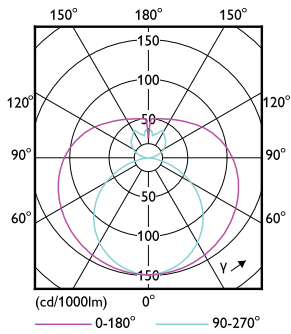
Abmessungsskizzen



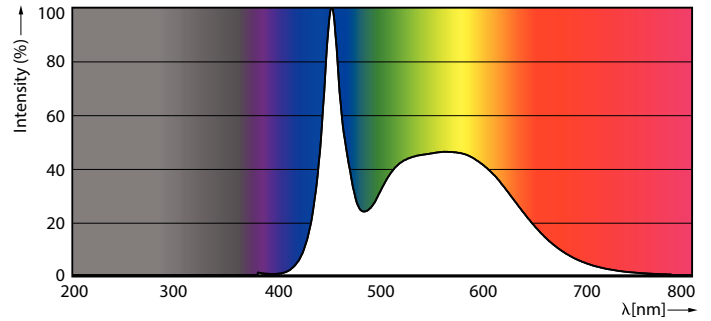
Product	D1	D2	A1	A2	A3
CorePro LEDtube 1200mm 15.5W 865 T8	25,7 mm	28 mm	1.198 mm	1.205 mm	1.212 mm

CorePro LEDtube T8 KVG/VVG

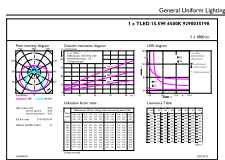
Photometrische Daten



Light Distribution Diagram - CorePro LEDtube 1200mm 15.5W 865 T8



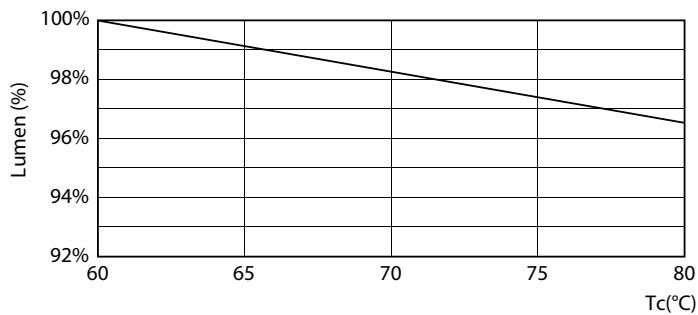
Spectral Power Distribution Colour - CorePro LEDtube 1200mm 15.5W 865 T8



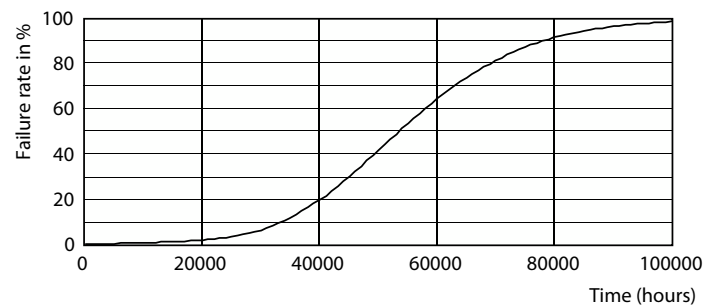
© 2023 Philips Lighting B.V. Page 1/1

General uniform lighting - CorePro LEDtube 1200mm 15.5W 865 T8

Lebensdauer



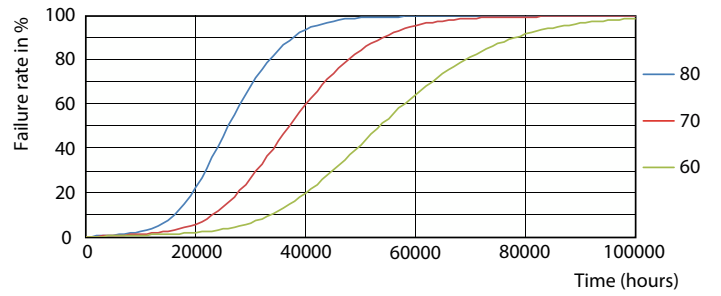
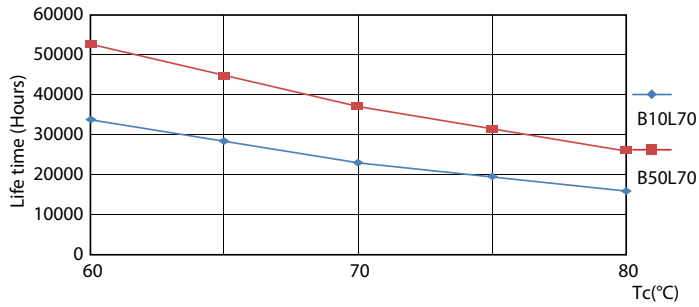
Lumen Maintenance Diagram - CorePro LEDtube 1200mm 15.5W 865 T8



Life Expectancy Diagram

CorePro LEDtube T8 KVG/VVG

Lebensdauer



LifetimeVsTc

FailureRate



Lumen Maintenance Diagram - CorePro LEDtube 1200mm 15.5W 865 T8

