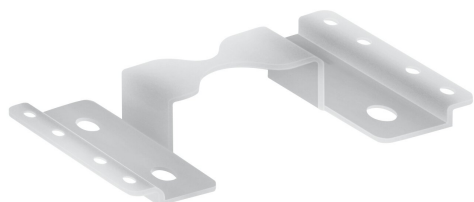


PRODUKTDATENBLATT

LN INDV Lightline Connector

LINEAR IndiviLED® LIGHT LINE CONNECTOR | Mechanischer Verbinder für Lichtbandinstallation



PERFOR-
MANCE
CLASS

Produktvorteile

- Einfache und schnelle Verbindung von Leuchten für Lichtbandinstallationen
- Robuster Verbinder für langen Betrieb

Produkteigenschaften

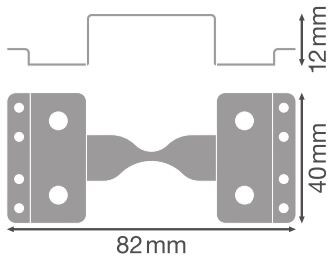
- Mechanischer H-Verbinder aus Stahl mit Schrauben für die Lichtbandverbindung



TECHNISCHE DATEN

Maße & Gewicht

Länge	82 mm
Breite	40 mm
Höhe	12 mm
Produktgewicht	23,00 g



LN INDV LIGHTLINE CONNECTOR

Materialien & Farben

Produktfarbe	Stahl
Gehäusematerial	Stahl


Zertifikate & Standards

Ballwurfsicher	Nein
----------------	------

Zusätzliche Produktdaten

BEG förderfähig	Nein
-----------------	------

DOWNLOADS

Ausschreibungstexte	Name des Dokuments
 Ausschreibungstexte	LINEAR IndiviLED LIGHT LINE CONNECTOR-DE

VERPACKUNGSINFORMATIONEN

EAN	Verpackungseinheit (Stück pro Einheit)	Abmessungen (Länge x Breite x Höhe)	Bruttogewicht	Volumen
-----	--	-------------------------------------	---------------	---------

EAN	Verpackungseinheit (Stück pro Einheit)	Abmessungen (Länge x Breite x Höhe)	Bruttogewicht	Volumen
4058075133341	Tasche 1	130 mm x 90 mm x 20 mm	28.00 g	0.23 dm ³
4058075133358	Beutel 4			
4058075173866	Versandschachtel 240	210 mm x 300 mm x 170 mm	7591.00 g	10.71 dm ³

Die genannten Produktnummern beschreiben die kleinste bestellbare Mengeneinheit. Eine Versandeinheit kann mehrere Einzelprodukte beinhalten. Als Bestellmenge verwenden Sie bitte das Ein- oder Mehrfache einer Versandeinheit.

Haftungsausschluss

Änderungen und Irrtümer vorbehalten. Vergewissern Sie sich, dass Sie immer den neuesten Stand verwenden.