

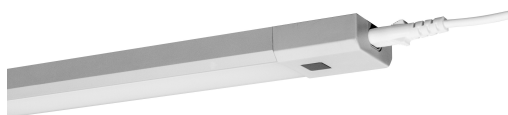
PRODUKTDATENBLATT

Linear LED Slim Sensor 500mm

Linear LED Slim | Hochvolt-Unterbauleuchten mit IR Sensor

Anwendungsgebiete

- Regal- und Unterbauleuchtung



Produktvorteile

- Direkter AC-Netzanschluss dank integriertem Vorschaltgerät
- Schlankes und elegantes Design
- Homogene Lichtverteilung
- Einfache und schnelle Befestigung auf fast jeder Oberfläche (Klebestreifen oder Schrauben)

Produkteigenschaften

- Lichtstrom: bis zu 640 lm
- Ein- und Ausschalten durch Bewegungen mit 5 cm Abstand vor dem Infrarot-Bewegungssensor
- Stufenloses Dimmen durch Abdecken des Infrarot-Bewegungssensor in 5 cm Abstand für mind eine Sekunde
- Material: Aluminium
- Farbe: Silber
- Verfügbar in zwei Längen: 30 cm und 50 cm



– Verbindung von bis zu 10 Lichtleisten (30 cm Version) und von bis zu 5 Lichtleisten (50 cm Version)

TECHNISCHE DATEN

Elektrische Daten

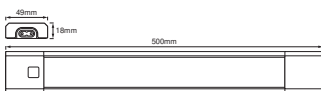
Nennleistung	8,00 W
Nennspannung	220...240 V
Netzfrequenz	50...60 Hz
Nennstrom	80,000 mA
Max. Anz. Leucht. an Sicherungsaut. C10 A	-
Netzleistungsfaktor λ	> 0,5
Schutzklasse	II
Betriebsart	Integrierter LED-Treiber

Photometrische Daten

Lichtstrom	640 lm
Gesamtlichtstrom der enthaltenen Lichtquellen	890 lm
Lichtausbeute	80 lm/W
Farbtemperatur	3000 K
Lichtfarbe (Bezeichnung)	Warm weiß
Farbwiedergabeindex Ra	≥ 80
Standardabweichung des Farbabgleichs	≤ 6 sdc _m
Photobiologische Risikogruppe gemäß EN62778	RG1
Photobiologische Risikogruppe gemäß EN62471	RG0
Ausstrahlungswinkel	110 °

Maße & Gewicht

Länge	500,00 mm
Breite	49,00 mm
Höhe	18,00 mm
Produktgewicht	400,00 g
Kabellänge	1500 mm



LINEAR LED SLIM 50CM

Materialien & Farben

Produktfarbe	Grau
Gehäusefarbe	Grau
Gehäusematerial	Aluminium Polycarbonat (PC)
Material Abdeckung	Polycarbonat (PC)
Quecksilbergehalt der Lampe	0.0 mg

Anwendung & Installation

Umgebungstemperaturbereich	-20...+40 °C
Lagertemperaturbereich	-30...+70 °C
Anschlussart	Stecker Typ C (EU)
Schutzart	IP20
Schutzklasse IK (Stoßfestigkeitsgrad)	IK03
Dimmbar	Ja
Art der Dimmung	PIR STEP
Montageart	Anbau
Montageort	Schrankunterseiten
Anwendungsumgebung	Innenanwendungen
Mit Leuchtmittel	Ja

Lebensdauer

Lebensdauer L70/B50 bei 25 °C	30000 h ¹⁾
Anzahl der Schaltzyklen	100000

¹⁾ t[h]: L70 / B50 @ 25 °C (Ta), t[h]: L80 / B10 @ 25 °C (Ta), t[h]: L90 / B10 @ 25 °C (Ta)

Sensor

Art des Sensors	Bewegung
Sensortechnik	Infrarot/Fotozellen
Erfassungsbereich des Bewegungssensors	5 cm

Zertifikate & Standards

Normen	CE / EAC
Leuchte mit begrenzter Oberflächentemperatur "D-Zeichen"	Nein
Austauschbare Lichtquelle (EPREL)	Nicht austauschbar

Zusätzliche Produktdaten

Anzahl Leuchtmittel	empty
---------------------	-------

BEG förderfähig	Nein
-----------------	------



TECHNISCHE AUSSTATTUNG

- Externes Kabel (1,5 m) enthalten
- Starrer Verbinder und flexible Verbindungsleitung enthalten

Sicherheitshinweise

- Alle elektrischen Anschlüsse dürfen nur von qualifiziertem Fachpersonal ausgeführt werden.
- Vorsicht, Gefahr des elektrischen Schlages.
- Um die Gefahr einer Strangulierung zu verringern, muss die an der Leuchte angeschlossene flexible Zuleitung, sofern sich diese in Armreichweite befindet, direkt und fest an der Wand montiert werden.

DOWNLOADS

Dokumente und Zertifikate		Name des Dokuments
	Bedienungsanleitung / Sicherheitshinweise	LINEAR LED SLIM
	Konformitätserklärung	LINEAR LED SLIM

VERPACKUNGSINFORMATIONEN

EAN	Verpackungseinheit (Stück pro Einheit)	Abmessungen (Länge x Breite x Höhe)	Bruttogewicht	Volumen
4058075227637	Faltschachtel 1	41 mm x 71 mm x 629 mm	459.00 g	1.83 dm ³
4058075227644	Versandschachtel 8	645 mm x 303 mm x 98 mm	4715.00 g	19.15 dm ³

Die genannten Produktnummern beschreiben die kleinste bestellbare Mengeneinheit. Eine Versandeinheit kann mehrere Einzelprodukte beinhalten. Als Bestellmenge verwenden Sie bitte das Ein- oder Mehrfache einer Versandeinheit.

Haftungsausschluss

Änderungen und Irrtümer vorbehalten. Vergewissern Sie sich, dass Sie immer den neuesten Stand verwenden.