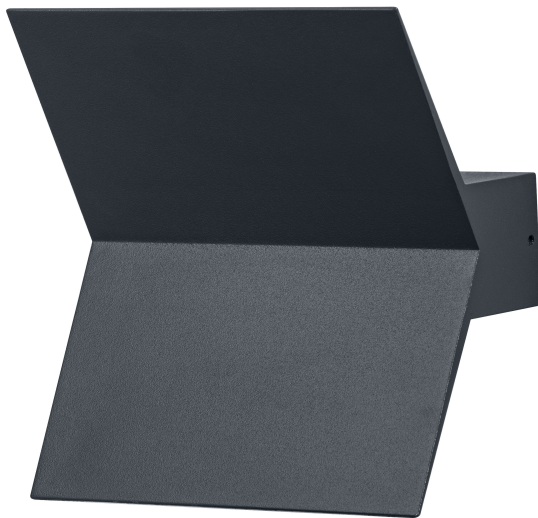


PRODUKTDATENBLATT

ENDURA Style Bat Wall

ENDURA STYLE BAT | Wand- und Pollerleuchten mit indirektem Licht



Anwendungsgebiete

- Anstrahlung von Fassaden
- Eingangsbeleuchtung
- Terrassen, Balkone

Produktvorteile

- Einfache und schnelle Installation
- Energieeffizient durch LED-Technik

Produkteigenschaften

- Helle und funktionelle LED-Außenleuchten
- Aluminiumgehäuse
- Schutzart: IP44



TECHNISCHE DATEN

Elektrische Daten

| | |
|---|--------------|
| Nennleistung | 9,50 W |
| Nennspannung | 220...240 V |
| Netzfrequenz | 50...60 Hz |
| Einschaltstrom | 2,98 A |
| Max. Anzahl der Leuchten Leitungsschutzschalter B16 | 64 |
| Max. Anz. Leucht. an Sicherungsaut. C10 A | 63 |
| Max. Anzahl der Leuchten Leitungsschutzschalter C16 | 102 |
| Netzleistungsfaktor λ | $\geq 0,5$ |
| Oberschwingungsgehalt | < 20 % |
| Schutzklasse | I |
| Betriebsart | Netzspannung |

Photometrische Daten

| | |
|---|--------------|
| Lichtstrom | 580 lm |
| Gesamtlichtstrom der enthaltenen Lichtquellen | 1000 lm |
| Lichtausbeute | 61 lm/W |
| Farbtemperatur | 3000 K |
| Lichtfarbe (Bezeichnung) | Warm weiß |
| Farbwiedergabeindex Ra | ≥ 80 |
| Standardabweichung des Farbabgleichs | ≤ 6 sdc |
| Flimmer-Messgröße (Pst LM) | ≤ 1 % |
| Messgröße für Stroboskop-Effekte (SVM) | $\leq 0,4$ |
| Photobiologische Risikogruppe gemäß EN62778 | RG0 |
| Photobiologische Risikogruppe gemäß EN62471 | RG0 |
| Ausstrahlungswinkel | 120 ° |

Maße & Gewicht

| | |
|----------------|-----------|
| Länge | 177,00 mm |
| Breite | 169,00 mm |
| Höhe | 84,00 mm |
| Produktgewicht | 673,00 g |

ENDURA STYLE BAT WALL DG

Materialien & Farben

| | |
|-----------------------------|-------------------|
| Produktfarbe | Dunkelgrau |
| Gehäusefarbe | Dunkelgrau |
| Gehäusematerial | Aluminium |
| Material Abdeckung | Polycarbonat (PC) |
| Quecksilbergehalt der Lampe | 0.0 mg |

Anwendung & Installation

| | |
|---------------------------------------|-------------------------------------|
| Umgebungstemperaturbereich | -20...+40 °C |
| Lagertemperaturbereich | -20...+80 °C |
| Anschlussart | Anschlussklemme, 3-polig (L, N, PE) |
| Schutzart | IP44 |
| Schutzklasse IK (Stoßfestigkeitsgrad) | IK03 |
| Dimmbar | Nein |
| Montageart | Anbau |
| Montageort | Wand |
| Anwendungsumgebung | Außenanwendungen |
| Mit Leuchtmittel | Ja |

Lebensdauer

| | |
|-------------------------------|-----------------------|
| Lebensdauer L70/B50 bei 25 °C | 25000 h ¹⁾ |
| Anzahl der Schaltzyklen | 12500 |

¹⁾ t[h]: L70 / B50 @ 25 °C (Ta), t[h]: L80 / B10 @ 25 °C (Ta), t[h]: L90 / B10 @ 25 °C (Ta)

Notbeleuchtung

| | |
|------------------------------|------------------------|
| Art des Notlichtbetriebs | Bereitschaftsschaltung |
| Lichtstrom im Dauerschaltung | - |
| Lichtstrom im Notbetrieb | - |

Zertifikate & Standards

| | |
|--|-----------|
| Normen | CE / UKCA |
| Leuchte mit begrenzter Oberflächentemperatur "D-Zeichen" | Nein |

| | |
|-----------------------------------|--------------------|
| Austauschbare Lichtquelle (EPREL) | Nicht austauschbar |
|-----------------------------------|--------------------|

Zusätzliche Produktdaten

| | |
|-----------------|------|
| BEG förderfähig | Nein |
|-----------------|------|




TECHNISCHE AUSSTATTUNG

- Vollständiges Montage- und Anschlusszubehör enthalten

Sicherheitshinweise

- Alle elektrischen Anschlüsse dürfen nur von qualifiziertem Fachpersonal ausgeführt werden.
- Vorsicht, Gefahr des elektrischen Schlages.
- Produkt der Schutzklasse I. Alle elektrisch leitfähigen, metallischen Gehäuseteile, die im Betrieb oder während der Wartung im Fehlerfall Spannung aufnehmen können, müssen durchgängig mit dem Schutzleiter verbunden sein.

DOWNLOADS

| Dokumente und Zertifikate | | Name des Dokuments |
|--|---|--------------------|
|  | Bedienungsanleitung / Sicherheitshinweise | ENDURA STYLE |
|  | Konformitätserklärung | ENDURA STYLE BAT |
|  | Konformitätserklärung UKCA | Fixed LUM |

VERPACKUNGSINFORMATIONEN

| EAN | Verpackungseinheit (Stück pro Einheit) | Abmessungen (Länge x Breite x Höhe) | Bruttogewicht | Volumen |
|---------------|--|-------------------------------------|---------------|-----------------------|
| 4058075564060 | Faltschachtel 1 | 187 mm x 177 mm x 97 mm | 945.00 g | 3.21 dm ³ |
| 4058075564077 | Versandschachtel 4 | 370 mm x 205 mm x 220 mm | 3700.00 g | 16.69 dm ³ |

Die genannten Produktnummern beschreiben die kleinste bestellbare Mengeneinheit. Eine Versandeinheit kann mehrere Einzelprodukte beinhalten. Als Bestellmenge verwenden Sie bitte das Ein- oder Mehrfache einer Versandeinheit.

Haftungsausschluss

Änderungen und Irrtümer vorbehalten. Vergewissern Sie sich, dass Sie immer den neuesten Stand verwenden.