



# HF-PERFORMER EII für PL-T/C/R/L/TL5C Lampen

## HF-P 1 22-42 PL-T/C/L/TL5C EII 220-240V

Der HF-Performer II ist ein robustes und kompaktes elektronisches Hochfrequenz-Vorschaltgerät. Diese überaus effiziente und flexible Lösung für MASTER PL-T/C/R/T5c eignet sich insbesondere für Anwendungen, in denen eine hohe Energieeffizienz erforderlich ist. Sie kann aber auch in Bereichen zum Einsatz kommen, wo die Beleuchtung ein komfortables Ambiente erzeugen soll oder in denen flackerfreies Licht benötigt wird.

### Produkt Daten

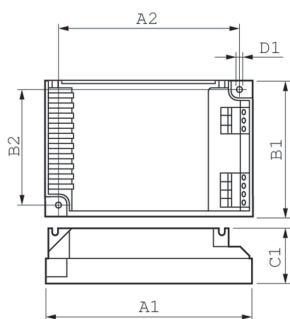
Betrieb und Elektrik		Gehäusetemperatur (Max)	
Eingangsspannung	220 bis 240 V	Gehäusetemperatur (Max)	75 °C
Netzfrequenz	50 to 60 Hz	Genehmigung und Anwendung	
Eingangsfrequenz	50 bis 60 Hz	Schutzart (IP)	IP20 [Fernhalten von Fingern]
Einschaltstromweite	0,25 ms	Energieeffizienzindex	A2
Einschaltstrom (max.)	18 A	Sicherheitsstandard	IEC 61347-2-3
Anzahl Produkte für MCB (16 A Typ B) (Nom.)	28	Umweltnorm	ISO 14001
Verdrahtung		Zeichen & Zertifikate	CE Zeichen ENEC Zertifikat VDE-EMV Zertifikat
Typ Anschlussklemme Eingang	Einsatz	Produktdaten	
Anschlussklemme sekundär	Einsatz	Bestell-Produktname	HF-P 1 22-42 PL-T/C/L/TL5C EII 220-240V
Temperatur		Gesamtbezeichnung des Produkts	HF-P 1 22-42 PL-T/C/L/TL5C EII 220-240V
Umgebungstemperaturbereich	-25 °C bis 50 °C	Gesamt-Produktcode	871150091397530
Gehäusetemperatur-Lebensdauer (Nom)	75 °C		

## HF-PERFORMER EII für PL-T/C/R/L/TL5C Lampen

Bestellcode	91397530
Material-Nr. (12NC)	913700630766
Anzahl pro Verpackung	1
Nettogewicht (Einzelteil)	0,140 kg
EAN/UPC – Produkt/Kiste	8711500913975

Zähler - Pakete pro Außenkarton	12
EAN Umverpackung	8711500913982

### Abmessungsskizzen



Product	D1	C1	A1	A2	B1	B2
HF-P 1 22-42 PL-T/C/L/	4,5 mm	30,0 mm	103,0 mm	93,5 mm	67,0 mm	57,5 mm
TL5C EII 220-240V						

