



arclite

X04W90 840HE-84023WIP67-4R

SNEP MODE X

GTIN: 6438494001601

SNEP MODE X - Industrielleuchten linear RAL 7016 23W 90° 4000K CRI85 X04W90 840HE-84023WIP67-4R

ARTIKELDETAILS

Optimal durchdachte LED Aufbau-/ Pendelleuchte für anspruchsvolle Industriebeleuchtung in Schwerindustrie, Wartungshallen, Lagerhäuser, Autowaschanlagen, Branchen mit Öl- bzw. Chemikalienausdünstung, Abfertigungsgebäude und Tunnel. Montage direkt an der Decke oder an Seilabhängung. Zubehör für Pendelmontage separat bestellen. Gehäuse aus Aluminiumprofil, pulverbeschichtet. Endkappen aus Druckgussaluminium, pulverbeschichtet. Kabeldurchführung aus Messing bzw. rostfreiem Stahl. 2Stk VT22003 Halterung für Deckenmontage benötigt. Dichtung aus hochwertigem Silikon. PMMA Optiken aus Spritzguss. Korrosionsklasse C5. Geeignet für Umgebungstemperatur -25°C bis +50°C. Lichtstromrückgang nach 100.000h L80/B50 bei ta 25°C. 5 Jahre Garantie. Integriertes, nicht dimmbares Betriebsgerät. Netto 3500lm

EIGENSCHAFTEN

ABMESSUNGEN (PRODUKT INKL. GRUNDVERPACKUNG)

Gewicht	4,5 kg
---------	--------

MERKMALE

Produktgruppe	Decken-/Wandleuchte (EC002892)
Austauschbares Betriebsgerät	Ja
Dimmung DALI-2	Nein
Konstant-Lichtstrom-Regelung	Nein
Farbtemperatur einstellbar	nein
Lichtstrom einstellbar	nein
Ausstrahlungswinkel einstellbar	nein
Kompatibel mit Apple HomeKit	Nein
Kompatibel mit Google Assistant	Nein
Kompatibel mit Amazon Alexa	Nein
IFTTT-Unterstützung verfügbar	Nein
Max. Systemleistung	23,00 W
Farbtemperatur	4.000,00 K
Ausstrahlungswinkel	> 80° - extrem breitstrahlend
Schutzart (IP)	IP67

Ohne Dimmfunktion	Ja
Breite	79,00 mm
Höhe/Tiefe	69,00 mm
Länge	1.210 mm
Oberflächenschutz Gehäuse	pulverbeschichtet
Werkstoff des Gehäuses	Aluminium
Werkstoff der Abdeckung	Glas transparent
Ausführung des Rasters	ohne
Spannungsart	AC
Nennspannung	220 - 240 V
Betriebsgerät	LED-Betriebsgerät stromgesteuert
Lichtverteiler	Diffusorlinse/-optik/-panel
Lichtverteilung	symmetrisch
Farbkonsistenz (McAdam-Ellipse)	SDCM3
Farbwiedergabeindex CRI	80-89
Schlagfestigkeit	IK09
Schutzklasse nach IEC 61140	I
Glühdrahtprüfung nach IEC 60695-2-11	ohne
Leuchtenlichtausbeute	154 lm/W
Lichtfarbe	weiß
Leuchtmittel	LED austauschbar
Leistungsfaktor	0,95
Art der Verdrahtung	Abschluss
Polzahl	3
Anschlussart	löten
Photobiologische Sicherheit nach EN 62471	RG1
Geeignet für Wandmontage	Ja
Kompatibel mit Casambi	Nein
Erfüllt min. EIA Lebensdauerkriterium L90 (bei 50.000 h bei tq = 25 °C)	Nein

Geeignet für Pendelaufhängung	Ja
Geeignet für Deckenmontage	Ja
Geeignet für Aufbaumontage	Ja
Mit Leuchtmittel	Ja
Mit Betriebsgerät	Ja

IMPORT/EXPORT

Herkunftsland	Finnland (FI)
Statistische Warennummer	Lüster und andere elektrische Decken- und Wandleuchten, mit LED-Lichtquelle, aus anderen Stoffen als Kunststoff, keramischen Stoffen oder Glas (94051190)

SONSTIGES

REACH Indicator	Ja
-----------------	----

WEITERE PRODUKTE

ZUBEHÖR

**AA1100100**

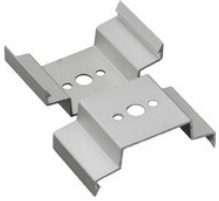
ECO Abhängeset inkl. Stahlseil und Deckenbefestigung, verwendbar ohne Pendelclip ...

**AA1100101**

ECO Abhängeset inkl. Stahlseil und Deckenbefestigung, verwendbar ohne Pendelclip ...

**AA1100102**

ECO Abhängeset inkl. Stahlseil und Deckenbefestigung, verwendbar ohne Pendelclip ...



VT22003

Halterung für Deckenmontage MB1M C5 eloxiert, 3xF8,2mm SNEP MODE X

VT22003